

# Journées DASCE 2025

## Luchon

### Programme atelier Entraide :

Visionnage de la vidéo entraide de l'AG FNASCE 2025  
Présentation de la mallette entraide

#### Atelier :

- Explication des différentes aides financières
  - Retours d'expériences actions d'entraide
  - Retours d'expériences affaires immobilières
- Jeux de rôles sur le calcul des revenus mensuels de référence selon différents contextes
  - Quiz de la Commission Permanente Affaires Immobilières sur les unités d'accueil

# La Commission Permanente Action Sociale



**Vanessa MAGNIER**  
VP Entraide



**Pascal DOBEL**  
Responsable de la  
commission



**Sandrine BROYART**  
Chargée de dossiers



**Aude CARRE**  
Membre



**Loetitia DESCHAMPS**  
Membre



**Stéphanie FERAT**  
Membre

**La COMMISSION ACTION SOCIALE**  FNASCE  
couleur



**Christine HENNE**  
Membre



**Guy LONGUEMARE**  
Membre



**Liliane LUONGO**  
Membre



**Michel NICOT**  
Membre



**Peggy PULVERIN**  
Membre



**Nadine RAKOTOARISOA**  
Membre

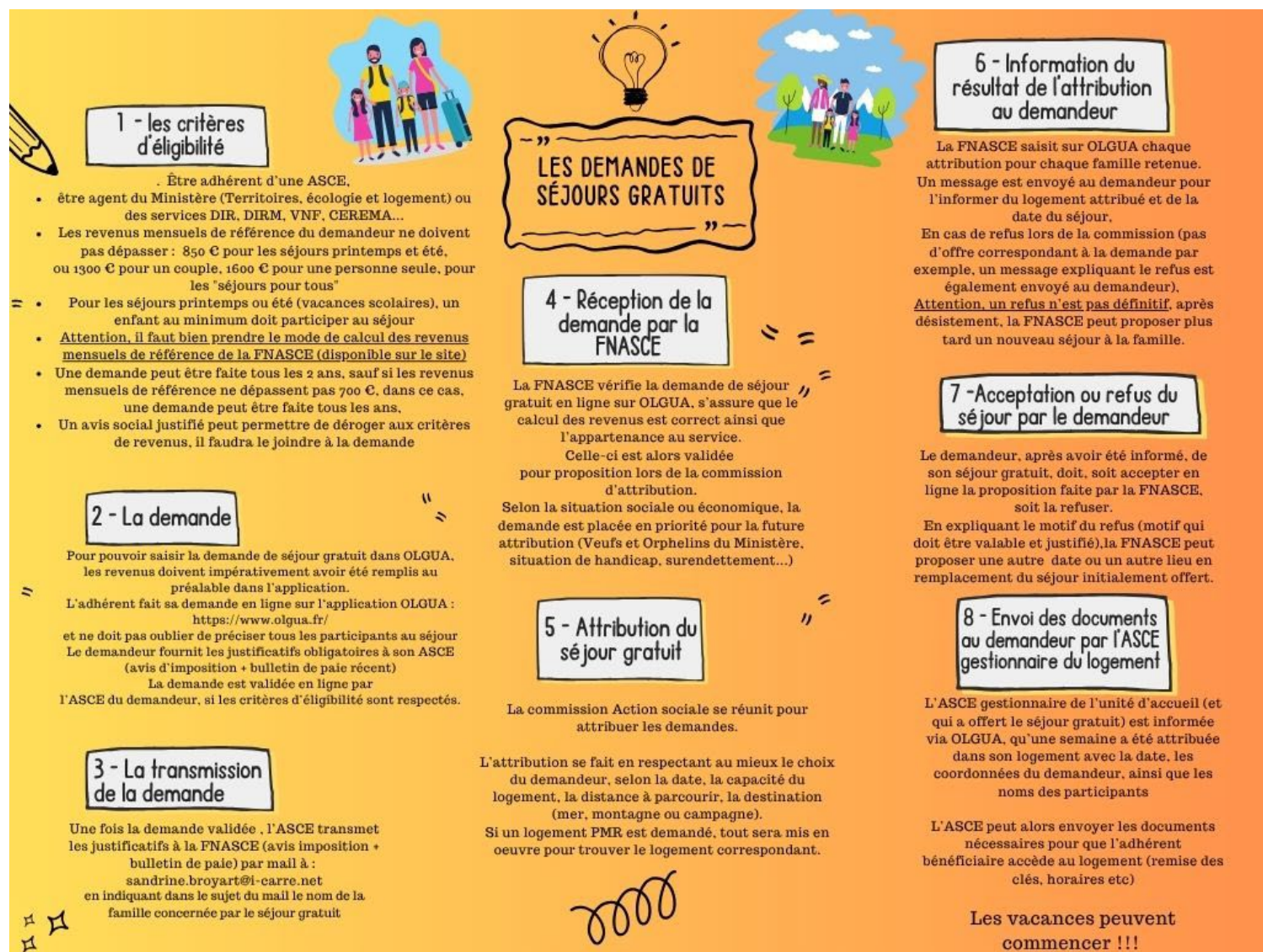
# Présentation de la mallette de l'entraide



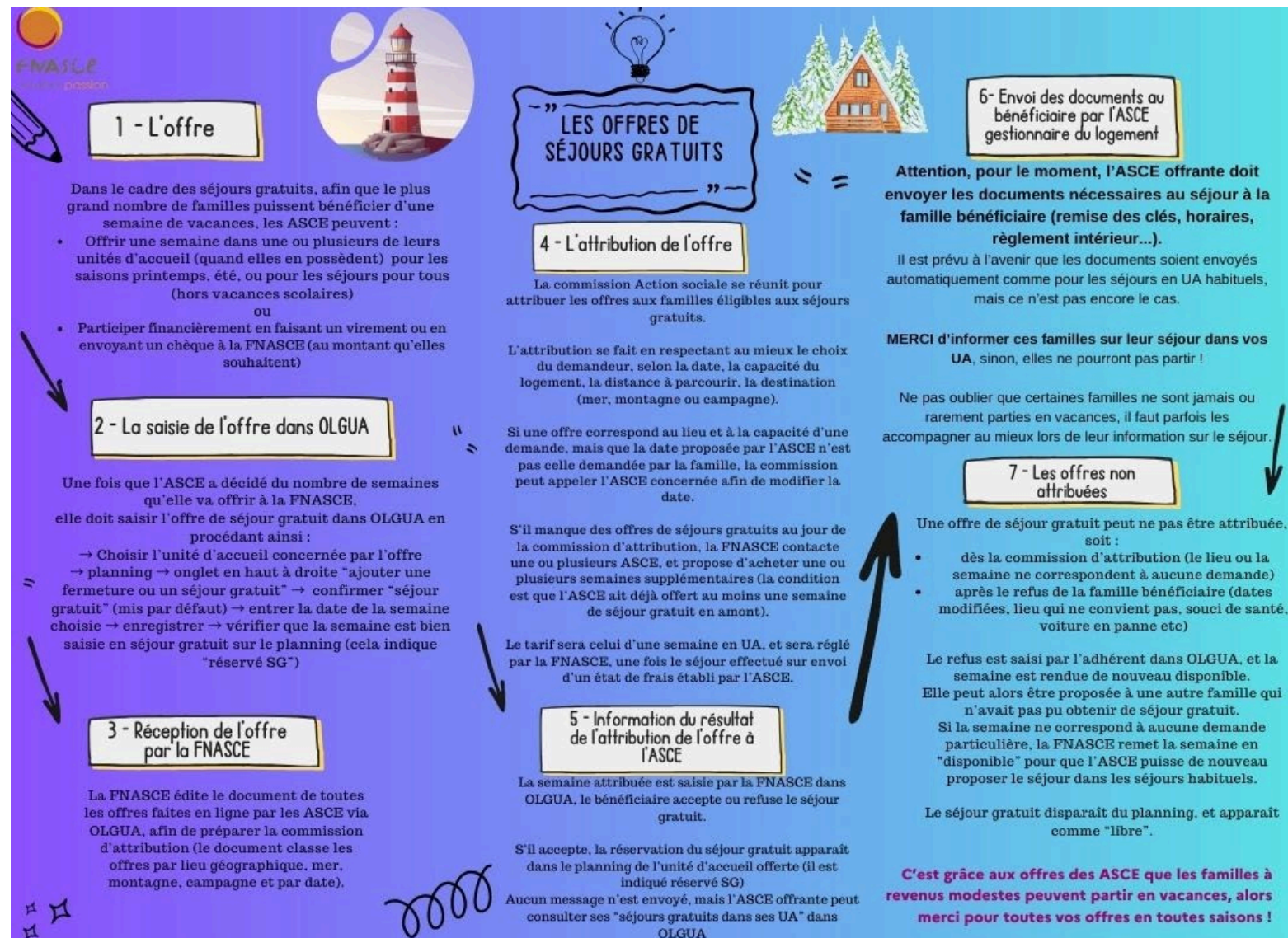
Les affiches explicatives



# Les demandes de séjours gratuits

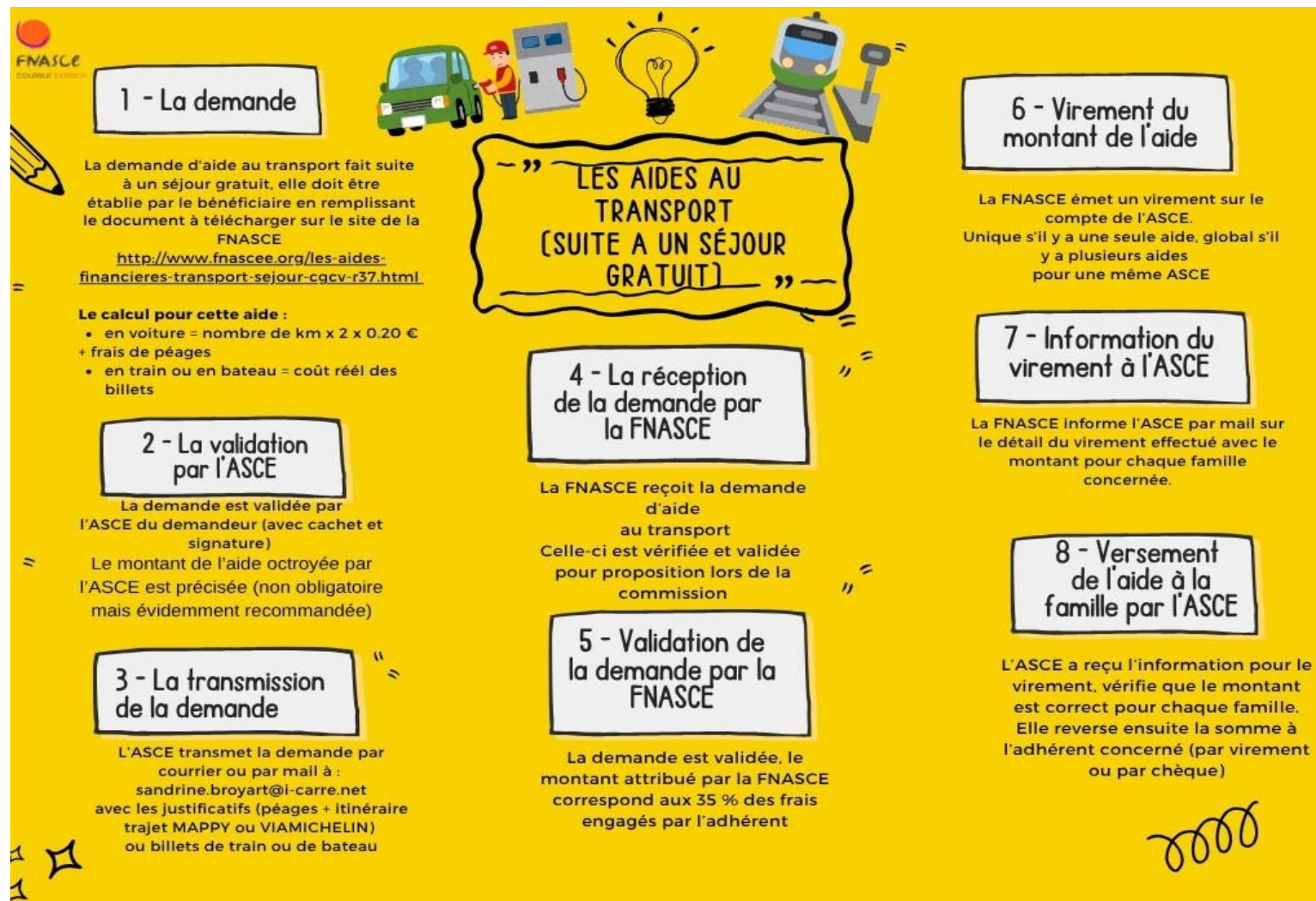


# Les offres de séjours gratuits

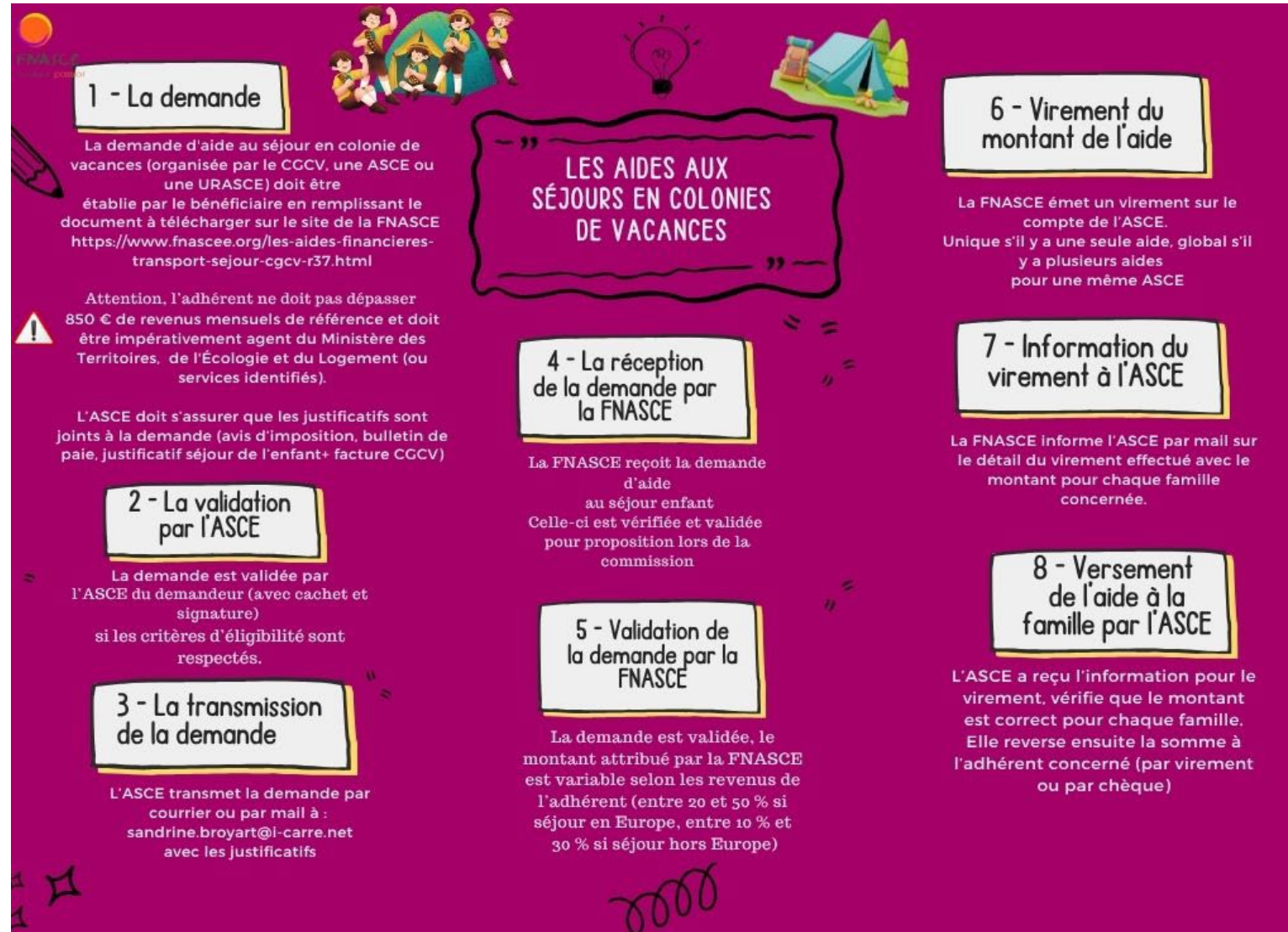




# Les aides au transport (suite à un séjour gratuit)



# Les aides aux séjours en colonies



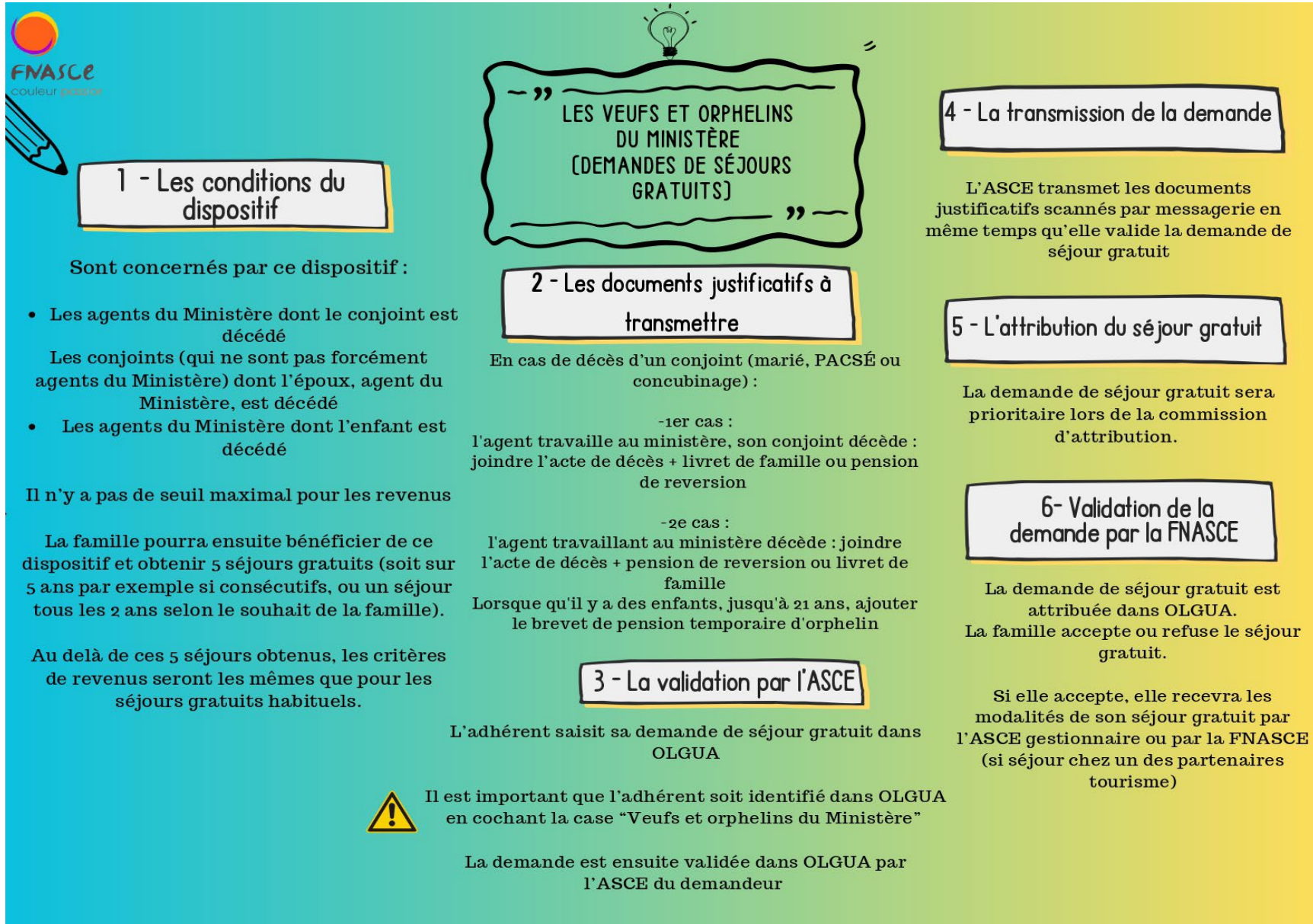


# Les aides aux manifestations nationales





# Dispositif « Veufs et Orphelins du Ministère »

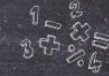




# Calculer les revenus mensuels de référence



## Calculer les revenus mensuels de référence



### La règle de calcul

Revenu fiscal de référence de l'avis d'imposition (ligne 25 sur l'avis) : 12 (mois) : nombre de parts  
Attention, ce ne sont pas les parts fiscales, mais les parts du calcul de la FNA3CE, (détaillé ci-dessous)

### Le nombre de parts

Le nombre de parts est égal au nombre de personnes au foyer sauf si :

- Famille monoparentale (avec garde des enfants) = nombre de personnes au foyer + 1
- Parent divorcé avec garde alternée des enfants = nombre de personnes au foyer + 0.5
- Parent seul sans enfant à charge, garde uniquement vacances scolaires et week-ends = le parent + ses enfants (et on n'ajoute rien d'autre)

### Exemples

M. et Mme X ont 2 enfants (donc 4 personnes au foyer)  
33 000 € (somme indiquée sur la ligne revenu fiscal de référence)  
: 12 (montant mensuel)  
: 4 (nombre de personnes au foyer)  
= 687



Madame Y est divorcée, elle a la garde de ses 2 enfants en résidence exclusive (donc 3 personnes au foyer) :  
19 600 € (somme indiquée sur la ligne revenu fiscal de référence)  
: 12 (montant mensuel)  
: 4 (nombre de personnes au foyer + 1 part pour la monoparentalité + résidence exclusive)  
= 408 €

Madame X est divorcée, elle a la garde alternée de ses 3 enfants (donc 4 personnes au foyer)  
20 300 € (somme indiquée sur la ligne revenu fiscal de référence)  
: 12 (montant mensuel)  
: 4,5 (nombre de personnes au foyer + 0,5 part pour la garde alternée)  
= 375 €



Monsieur Z est divorcé, il a deux enfants, mais ne les voit que lors des vacances scolaires, et un week-end sur 2.  
13 400 € (somme indiquée sur la ligne revenu fiscal de référence)  
: 12  
: 3 (on n'ajoute rien)  
= 372 €

# Les cas concrets de revenus mensuels de référence

Savoir calculer selon un contexte social et familial





# Cas n°1

## CAS n°1

Maman solo  
2 enfants  
Garde exclusive



Revenu fiscal de référence  
= 28350

Explication du calcul à faire :

$$28350 : 12 : 4 = 590$$

4 parts = 1 (la maman) + 2 (les enfants)  
+ 1 (monoparentalité)

**Eligible aux séjours gratuits**

# Cas n°2

## CAS n°2

Papa divorcé  
4 enfants  
Garde alternée

Revenu fiscal de référence  
= 32480

Explication du calcul à faire ::  
 $32480 : 12 : 5.5 = 492$

5.5 parts = 1 part (le papa) + 4 parts (les enfants)  
+0.5 pour la garde alternée)

**Eligible aux séjours  
gratuits**



# Cas n°3

## CAS n°3

Couple marié  
2 enfants

Revenu fiscal de référence  
= 36 200

Explication du calcul à faire :

$$36\,200 : 12 : 4 = 754$$

Parts = 2 parts (les parents) + 2 parts (les enfants)

**Eligibles aux séjours gratuits**





# Cas n°4



## CAS n°4

Famille recomposée qui ne vit pas ensemble  
L'adhérente a 2 enfants à charge en résidence  
exclusive  
son nouveau compagnon a 1 enfant à charge  
mais en résidence alternée

Revenu fiscal de référence  
de madame  
= 24850

Revenu fiscal de référence  
de monsieur  
= 28200

Explication du calcul à faire :

$$24\ 850 : 12 : 4 = 517$$

4 parts = 1 part (la maman adhérente) + 2 parts (ses 2 enfants)  
+ 1 part (monoparentalité)

On ne prend pas les revenus de Monsieur ni son enfant, car ils ne vivent  
pas ensemble

**Eligible aux séjours gratuits**

# Cas n°5

## CAS n°5

Papa seul avec 2 enfants, qu'il ne voit que pendant les week-ends et les vacances scolaires

Revenu fiscal de référence de monsieur  
= 31 647



Explication du calcul à faire :

$$31647 : 12 : 3 = 879$$

3 parts = 1 part (le papa) + 2 parts (ses 2 enfants)

Pas de part de monoparentalité, car il n'a pas ses enfants avec lui en résidence exclusive ou alternée)

**Non éligible aux séjours gratuits  
(revenus mensuels de référence  
au dessus de 850 €)**

# Cas n°6

## CAS n°6



Maman veuve depuis un an  
avec 1 enfant

Revenu fiscal de référence  
de Madame = 38 520

Il n'y a pas de calcul à faire, cette dame étant veuve, et n'ayant pas déjà bénéficié de 5 séjours depuis le décès de son conjoint, elle est prioritaire (dispositif Veufs et orphelins du Ministère)

Il n'y a pas de seuil maximal de revenus

**Eligible et prioritaire aux séjours gratuits**



# Cas n°7

## CAS n°7

Couple famille d'accueil  
(leurs 3 enfants + 2 enfants  
accueillis en permanence depuis des années)

Revenu fiscal de  
référence de Madame et Monsieur  
= 37 790



Explication du calcul à faire :

$$37\,790 : 12 : 7 = 449$$

Parts = 2 parts (les parents) + 3 parts (leurs enfants) +  
2 parts (les enfants accueillis)

**Eligibles aux séjours gratuits**

# Cas n°8

## CAS n°8

Couple en concubinage avec 2 enfants  
dont un majeur à charge étudiant de 24 ans



Revenu fiscal de  
référence  
de Madame  
= 24 650

Revenu fiscal de  
référence  
de Monsieur  
= 20 880



Explication du calcul à faire :

$$24\,650 + 20\,880 : 12 : 4 = 948$$

4 parts = 2 parts (les parents) + 1 part pour le premier enfant + 1 part pour l'enfant étudiant (car il n'a pas encore 25 ans et qu'il est à charge)

**Non éligible aux séjours gratuits  
(revenus mensuels de référence supérieurs à 850)**