



Unité d'accueil du phare du Grouin du Cou

La Tranche-sur-Mer



ASCE 85
19, rue Montesquieu
BP 60827
85021 La Roche sur Yon
Téléphone : 02 51 44 31 48
Mail : ascee.associations.oh.
ddtm-85@i-carre.net
www.fnascee.org

Plan de situation



Le phare de La Tranche-sur-Mer se situe à la pointe du Grouin du Cou.

Automatisé depuis 1985, il est télécontrôlé depuis la ville des Sables-d'Olonne. Il ne se visite pas.

Le premier phare a été bâti en 1866 en remplacement d'un fanal construit en 1831. Il avait pour but de mettre fin aux nombreux naufrages causés par les fonds calcaires de l'Atlantique présents à cet endroit.

Détruit dans la nuit du 24 juillet 1944 par les Allemands qui évacuaient la ville et les postes côtiers, il a été reconstruit en 1950.

Edifié selon les plans de l'architecte Maurice Durand, il a la forme d'une tourelle octogonale blanche en béton armé de 16,30 m de hauteur. Il est doté d'un feu à secteurs rouge, blanc, vert, à éclats réguliers tournants 5 sec. Sa portée est de 20 milles.



Plan de masse



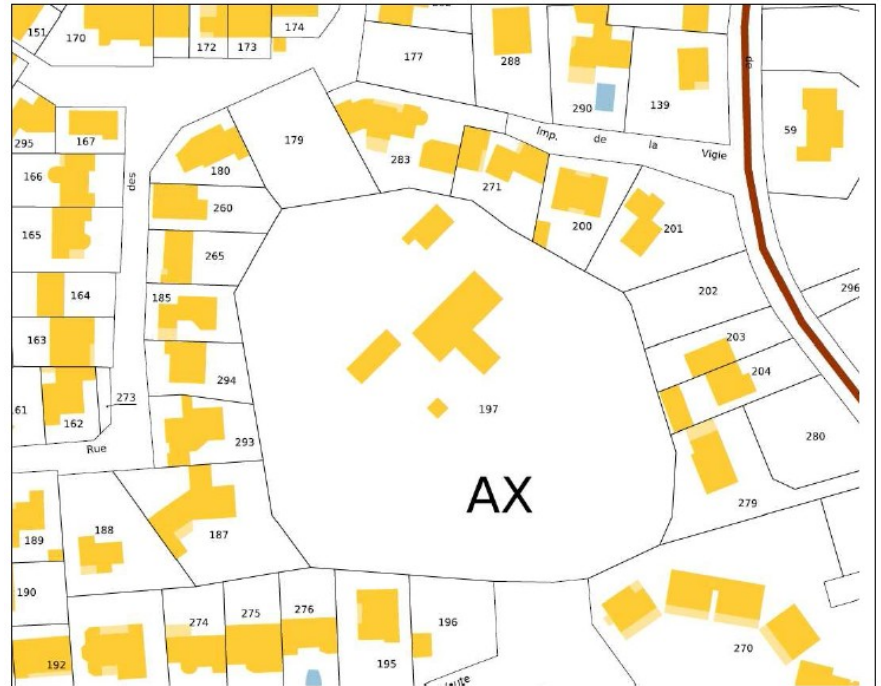
Outre le phare qui est indépendant, la propriété de l'Etat sise au phare du Grouin du Cou, avec une superficie cadastrale de 8403 m², et supportant trois bâtiments.

Le bâtiment principal comprend les logements 1, 2, 3 et 4 de l'unité d'accueil, ainsi qu'un local technique réservé au service des Phares et Balises.

Construit sur la dune, il comprend également un rez-de-chaussée partiel comprenant une salle de jeux et un atelier. Il s'agit du bâtiment construit au début des années 1950 pour le logement du gardien de phare.

Le bâtiment annexe située à l'ouest du bâtiment principal correspond à l'ancien logement du gardien de phare. Il est aménagé en salle commune mis à disposition des bénévoles uniquement.

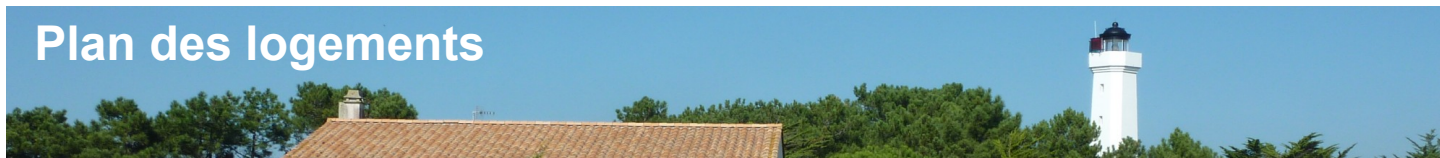
Le bâtiment situé au Nord de la propriété est un ancien garage. C'est dans ce bâtiment que sera aménagé en 1988 le cinquième logement de l'unité d'accueil du phare du Grouin du Cou.



Source : cadastre.gouv.fr : octobre 2011



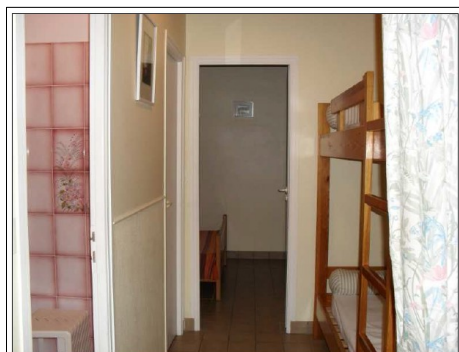
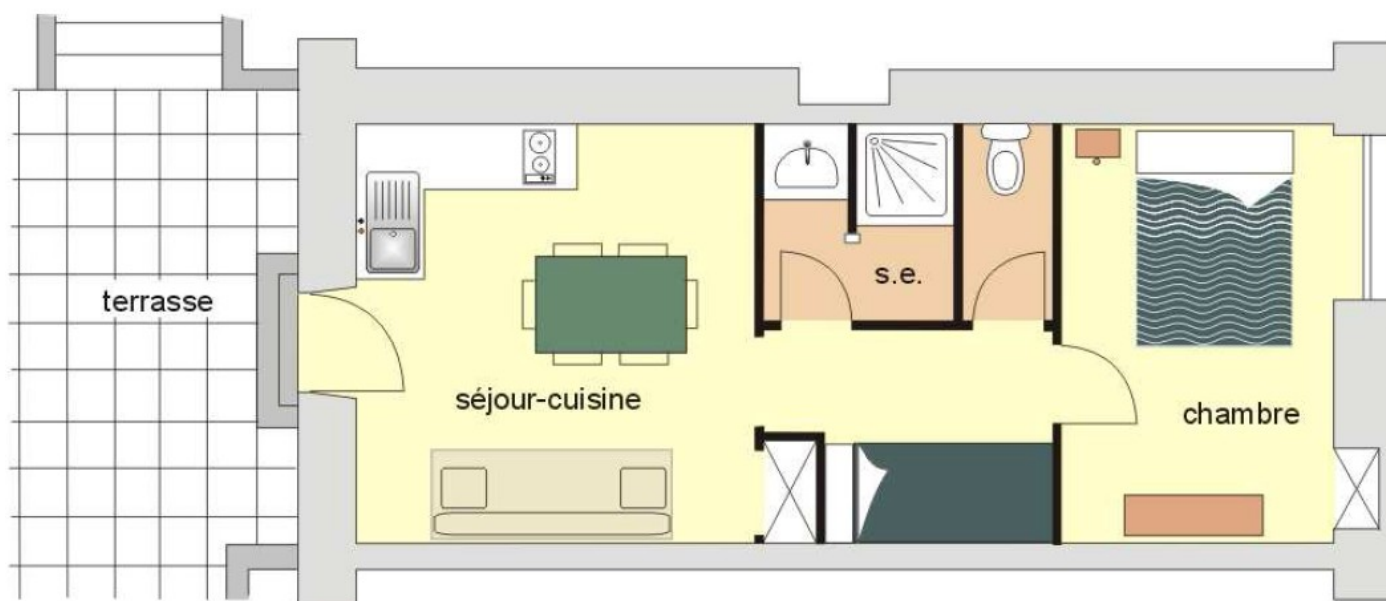
Plan des logements



Logement 1 (Type 2)

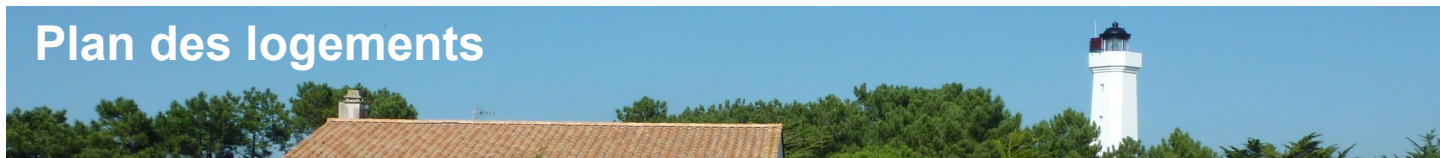
Surface habitable : 35 m²

Capacité d'accueil : 6 personnes



ASCE 85
19, rue Montesquieu
BP 60827
85021 La Roche sur Yon
Téléphone : 02 51 44 31 48
Mail : ascee.associations.oh.
ddtm-85@j-carre.net
www.fnascee.org

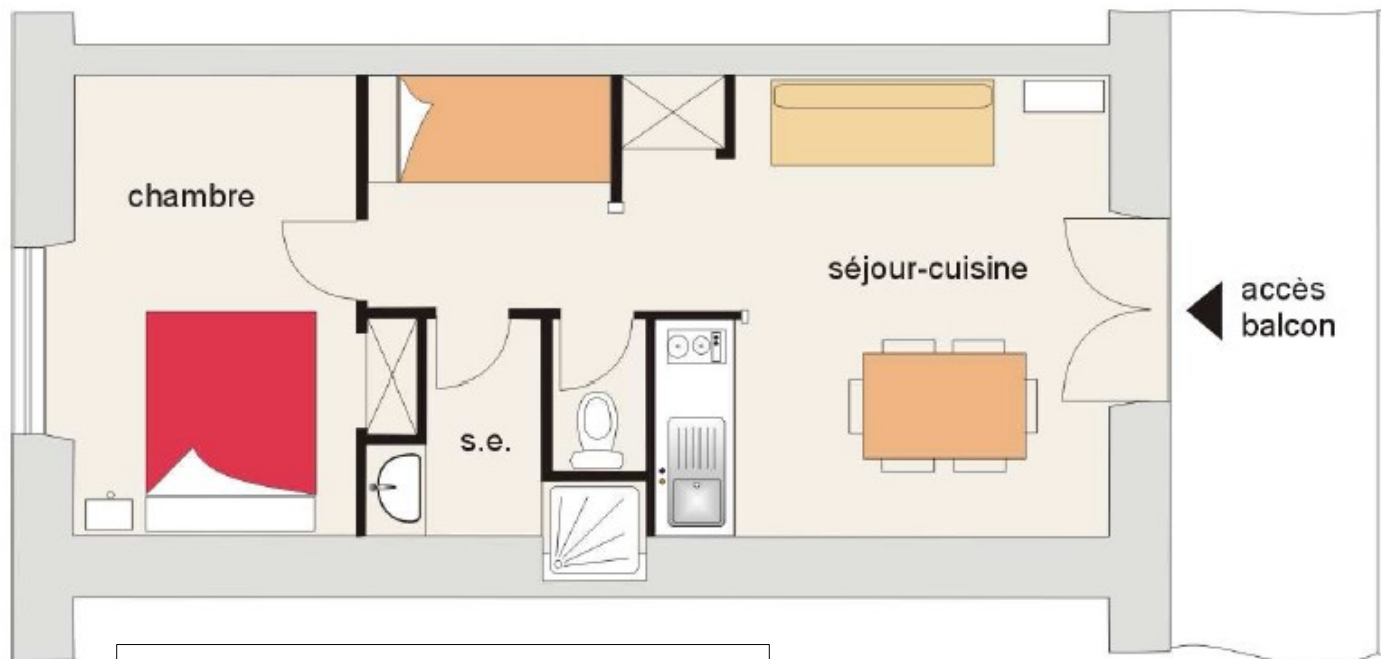
Plan des logements



Logement 2 (Type 2)

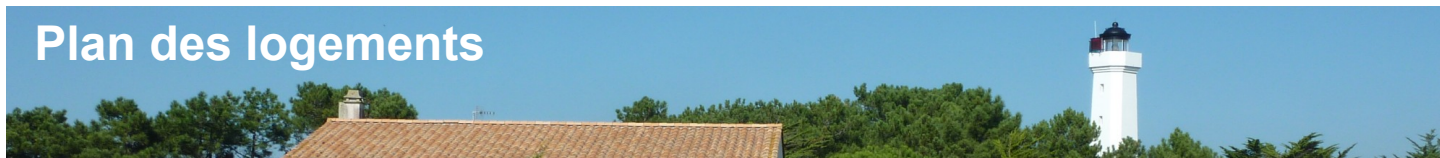
Surface habitable : 35 m²

Capacité d'accueil : 6 personnes



ASCE 85
19, rue Montesquieu
BP 60827
85021 La Roche sur Yon
Téléphone : 02 51 44 31 48
Mail : ascee.associations.oh.
ddtm-85@j-carre.net
www.fnascee.org

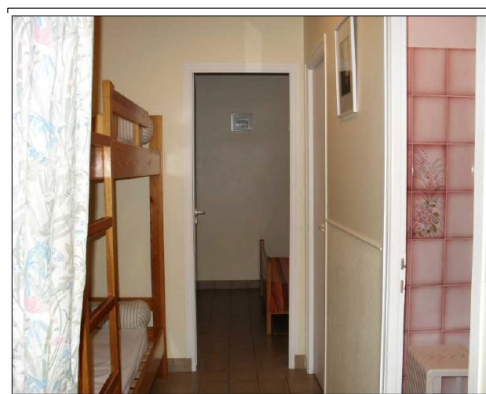
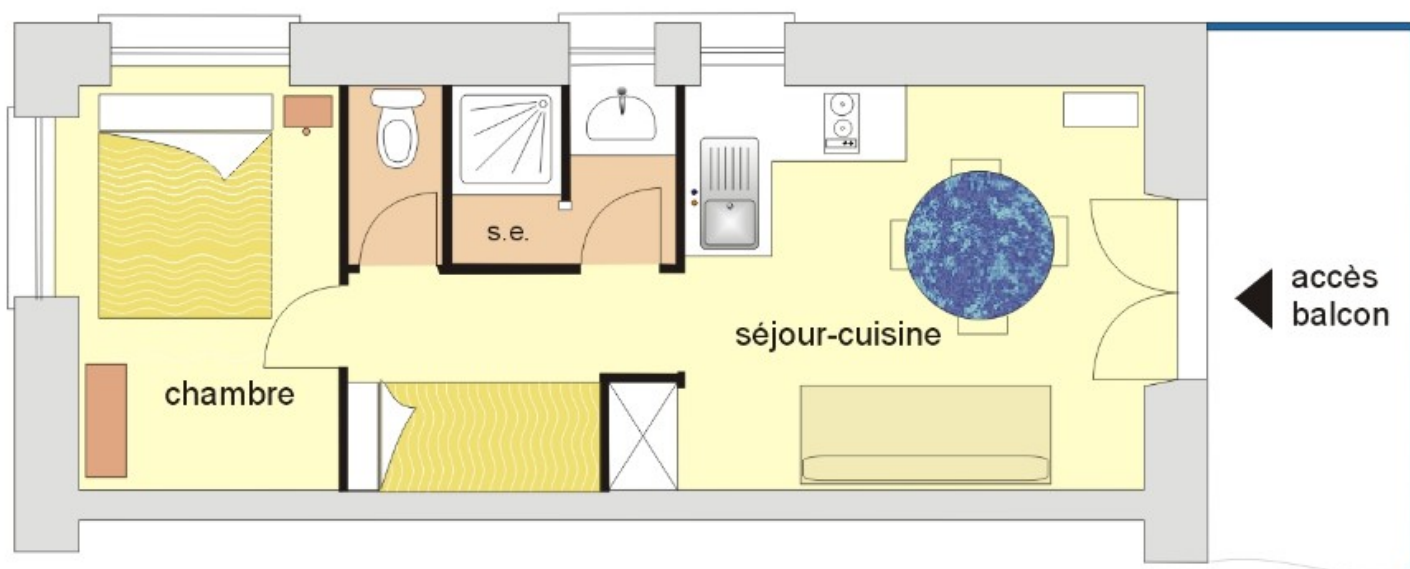
Plan des logements



Logement 3 (Type 2)

Surface habitable : 35 m²

Capacité d'accueil : 6 personnes



Plan des logements



Logement 4 (Type 3)

Surface habitable : 49 m²

Capacité d'accueil : 7 personnes



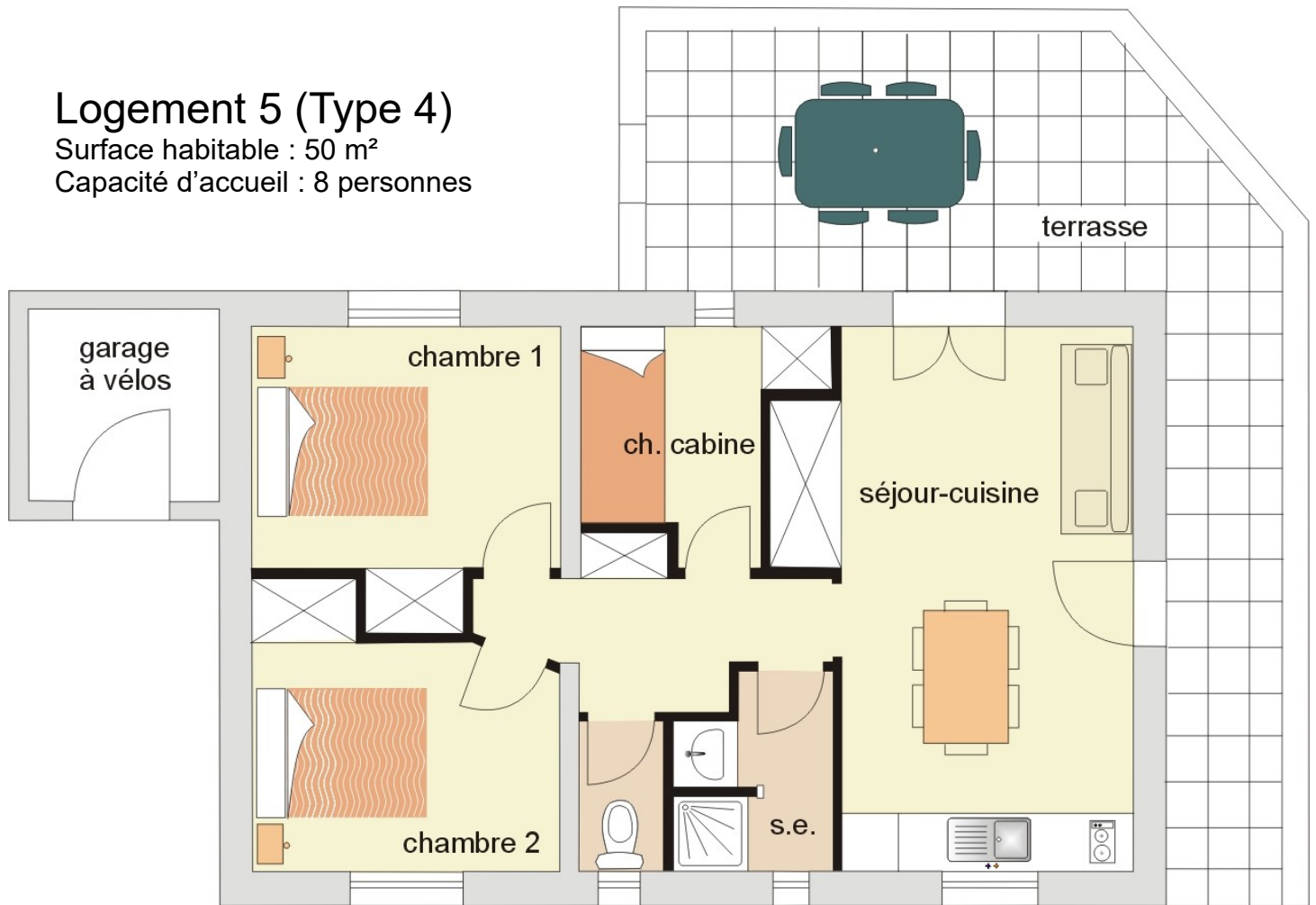
Plan des logements



Logement 5 (Type 4)

Surface habitable : 50 m²

Capacité d'accueil : 8 personnes



ASCE 85
19, rue Montesquieu
BP 60827
85021 La Roche sur Yon
Téléphone : 02 51 44 31 48
Mail : ascee.associations.oh.
ddtm-85@j-carre.net
www.fnascee.org