



Unité d'accueil N°4

CAP FERRET

À 70 km de Bordeaux
Unité située dans le parc du phare du Cap Ferret,
à 100m de la plage (côté Bassin d'Arcachon) et
à 900m de la plage côté océan.

Terrain clos.
Piste cyclable à proximité.
Aire de jeux pour enfants à 100m.

10/11 couchages



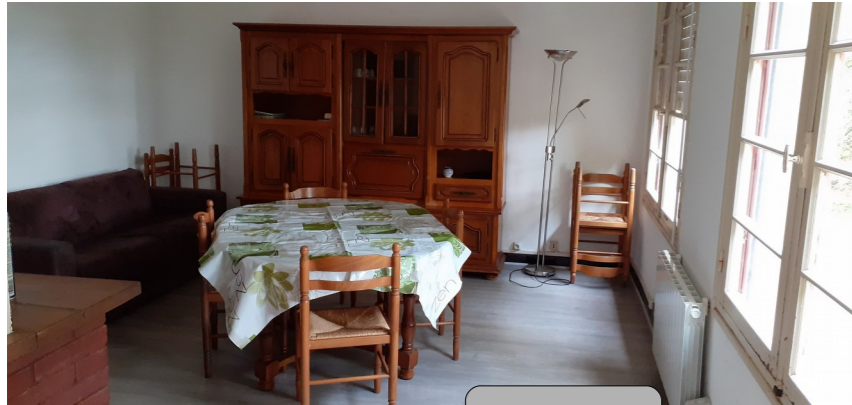
Cuisine



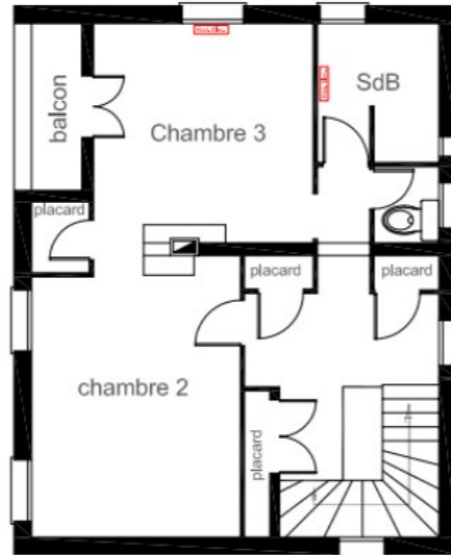
Chambre 1



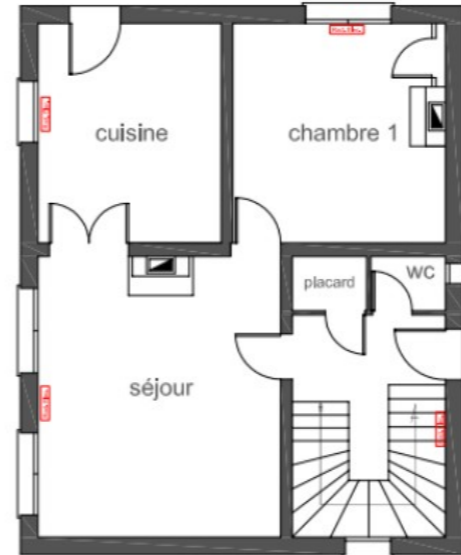
Chambre 3



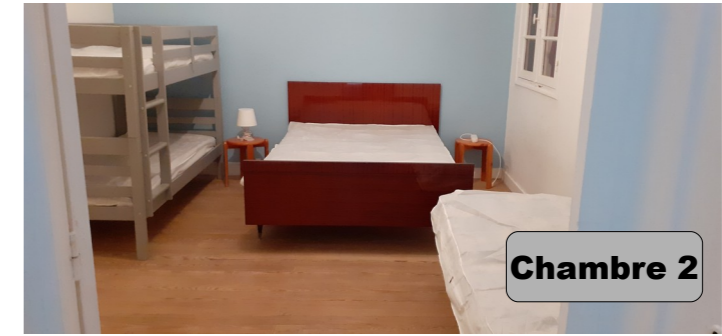
Séjour



ETAGE



REZ DE CHAUSSEE



Chambre 2



Salle d'eau

