



# Unité d'accueil N°3

# CAP FERRET

À 70 km de Bordeaux  
Unité située dans le parc du phare du Cap Ferret,  
à 100m de la plage (côté bassin d'Arcachon) et  
à 900m de la plage côté océan.

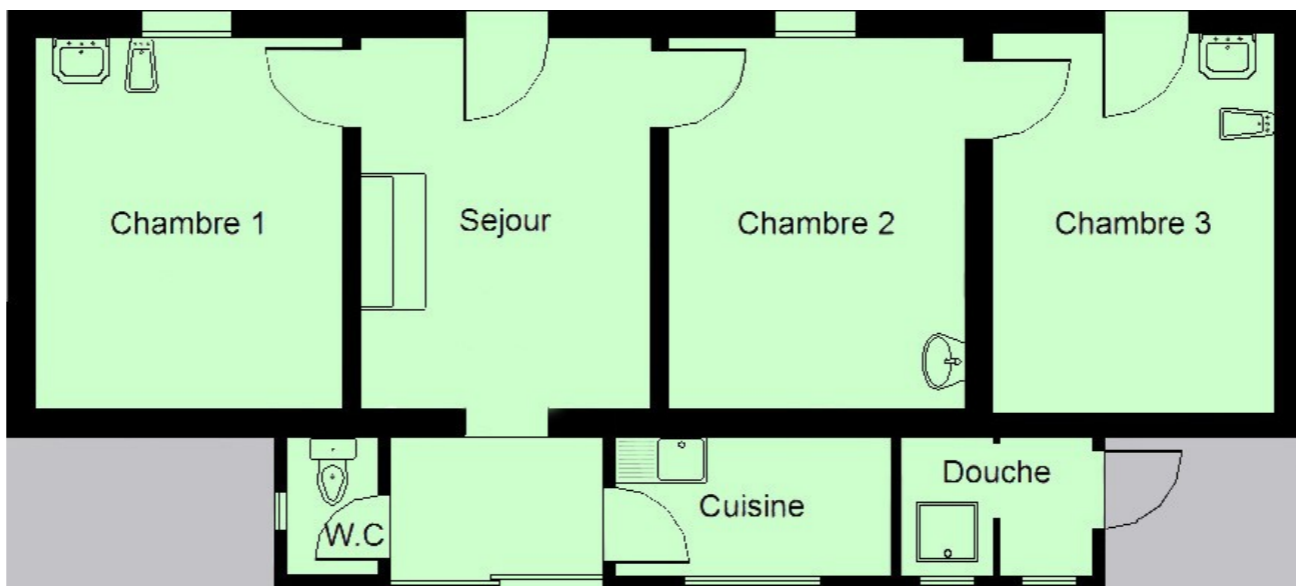
Terrain clos.  
Piste cyclable à proximité.  
Aire de jeux pour enfants à 100m.

7 couchages

Chambre 2



Cuisine et séjour



Salle d'eau



Chambre 1

