

Masque en tissu

Fournitures :

- 1 rectangle de coton de 22x17 cm (percale, popeline, cretonne...)
- 1 rectangle de doublure de 22x17 cm (polaire fine, molleton...)
- 25 cm de biais
- 30 cm environ d'élastique plat (2x15 cm à ajuster selon votre taille)



Endroit sur endroit, coudre le haut et le bas des rectangles, surfiler les coutures, repasser.

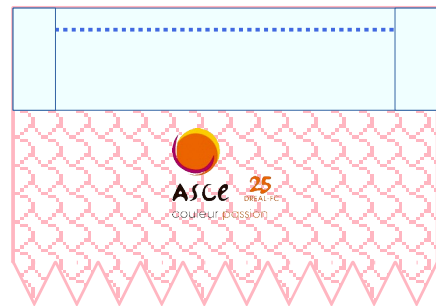
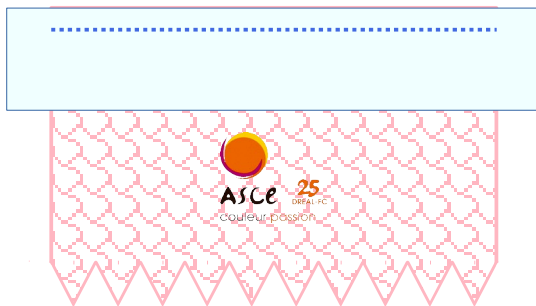


Retourner le masque sur l'endroit, surfiler les petits côtés ensemble pour bien assembler le masque, cela facilitera la formation des plis.



Former les plis selon les repères du patron (ligne A sur B et A' sur B'), cela doit ressembler à la vue en coupe ci-contre.
Repasser.

Poser le premier bord du biais sur la largeur du masque puis rentrer le surplus à l'intérieur.

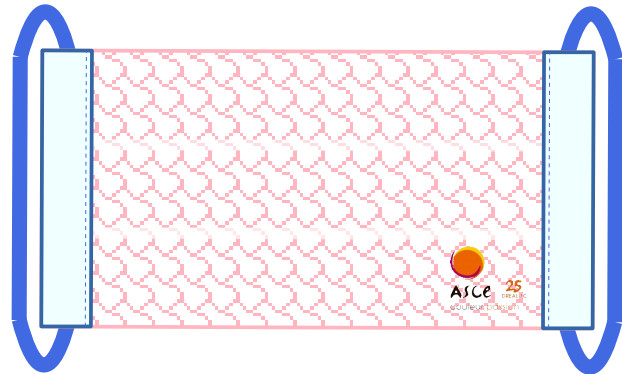


Régler la longueur de l'élastique et le fixer en haut et en bas.



Replier le biais pour enfermer le bord latéral du masque.
Faire une piqûre près du bord.

Faire de même de l'autre côté.
Le masque est terminé !



Bien entendu, on ne le répétera jamais assez, il ne s'agit pas d'un masque chirurgical. Ce masque en tissu évite les projections de gouttelettes, mais ne dispense pas des gestes barrières (distanciation sociale, lavage des mains...).

Il n'y a pas de difficultés particulières à la confection, le plus délicat étant la pose du biais et la couture sur l'épaisseur des plis.

Si vous avez une surfileuse, une fois les grands côtés cousus et le masque retourné sur l'endroit (étape 1), maintenez les 2 épaisseurs du masque par un bâti ou des épingles (étape 2), formez les plis, posez l'élastique et surfilez proprement le tout. Le biais sera alors facultatif, le masque sera terminé !

Si vous n'avez pas d'élastique, remplacez-le par du ruban, vous attacherez votre masque avec une boucle.

Si vous n'avez pas de machine à coudre, sa forme permet de le coudre facilement à la main, ce sera juste un peu plus long.

N'ayant pas de polaire fine, j'ai d'abord utilisé un reste de jersey suédé (on faisait des survêtements dans cette matière dans les années 90), puis j'ai utilisé du piqué de jersey récupéré sur un vieux polo : c'est suffisamment absorbant, mais pas trop épais à coudre.

Vous pouvez adapter les dimensions : si votre chute de tissu mesure 21x18, ce n'est pas gênant. Il faut bien centrer les plis.

Pour les enfants, vous pouvez adapter. N'oubliez pas de prévoir la largeur des plis.

De nombreux autres tutos et patrons sont disponibles sur internet, mais allez voir les recommandations de l'AFNOR ici : <https://masques-barrieres.afnor.org/>

Si vous souhaitez participer à la confection de masques barrières solidaires, cette plateforme crée le lien entre une offre solidaire et des demandes de masques barrières pour se référer au modèle, mettre à disposition ses confections, trouver des masques, donner des matériaux.

Patron à taille réelle



ASCE **25**
DREAL-FC
couleur passion

4 cm

B

3 cm

A

3 cm

A'

3 cm

B'

4 cm

22 cm