
LES INFORMATIONS PRATIQUES

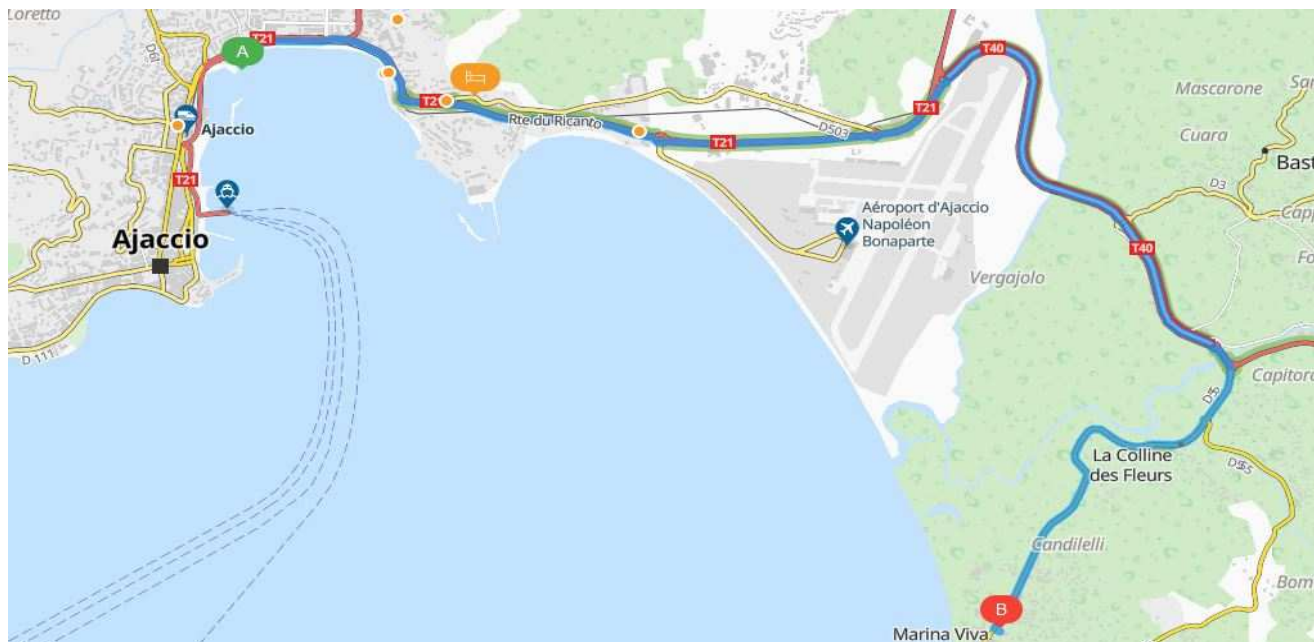
Situation géographique de l'accueil, de l'hébergement

Situation générale, plan d'accès

La Corse étant une île entourée d'eau vous nous rejoindrez soit par avion soit par bateau !

Avion : Aeroport d'ajaccio Napoleon Bonaparte situé à 15 minutes d' Ajaccio et de Porticcio

Bateau : Port d' Ajaccio situé à 20 minutes de Porticcio



Dans les 2 cas, si vous n'êtes pas véhiculé l'équipe de l'ASCEE vous récupérera et vous amènera à l'hôtel aussi bien à l'aller qu'au retour

Si vous disposez de votre propre véhicule : le point de RDV est à l'hôtel dont vous trouverez ci-dessous les coordonnées.

COORDONNÉES GPS

Latitude 41.898824

longitude 8.806135

< Coordonnées



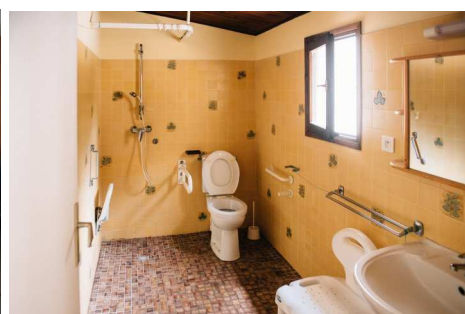
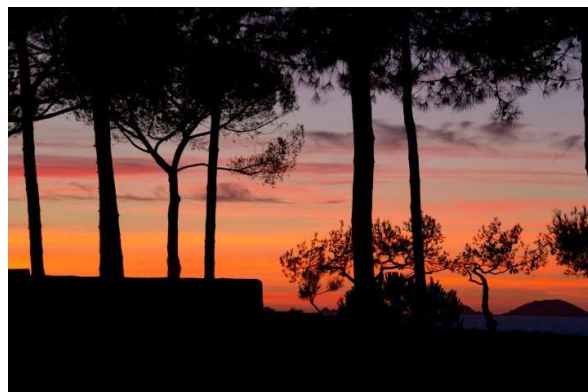
Marinca
392 logements
Village vacances ccas - 20166 Porticcio 
04 95 25 21 00
ct.marinca@asmeg.org

Langues parlées: Français
Latitude: 41.8987635 (N 41° 53' 56")
Longitude: 8.8061511 (E 8° 48' 22")

Hébergement

Les participants seront hébergés en pension complète au **centre CCAS Marinca en bord de mer sur la commune de Porticcio.**



Le Village vacances est implanté dans un domaine verdoyant de 23 ha, au coeur de l'exceptionnel golfe d'Ajaccio. Il est géré par nos amis d'EDF.