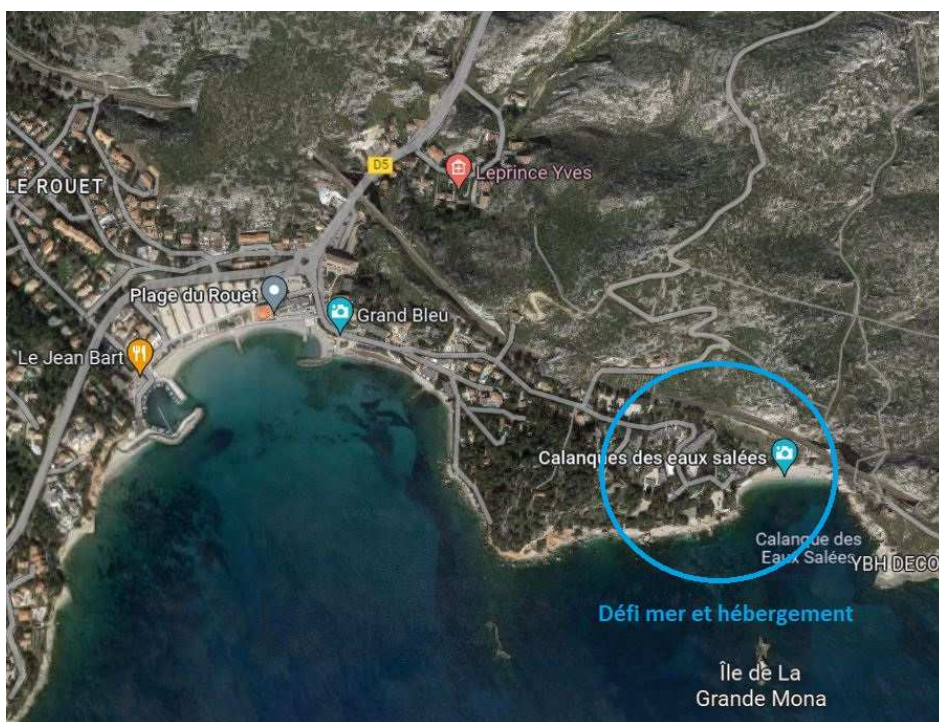
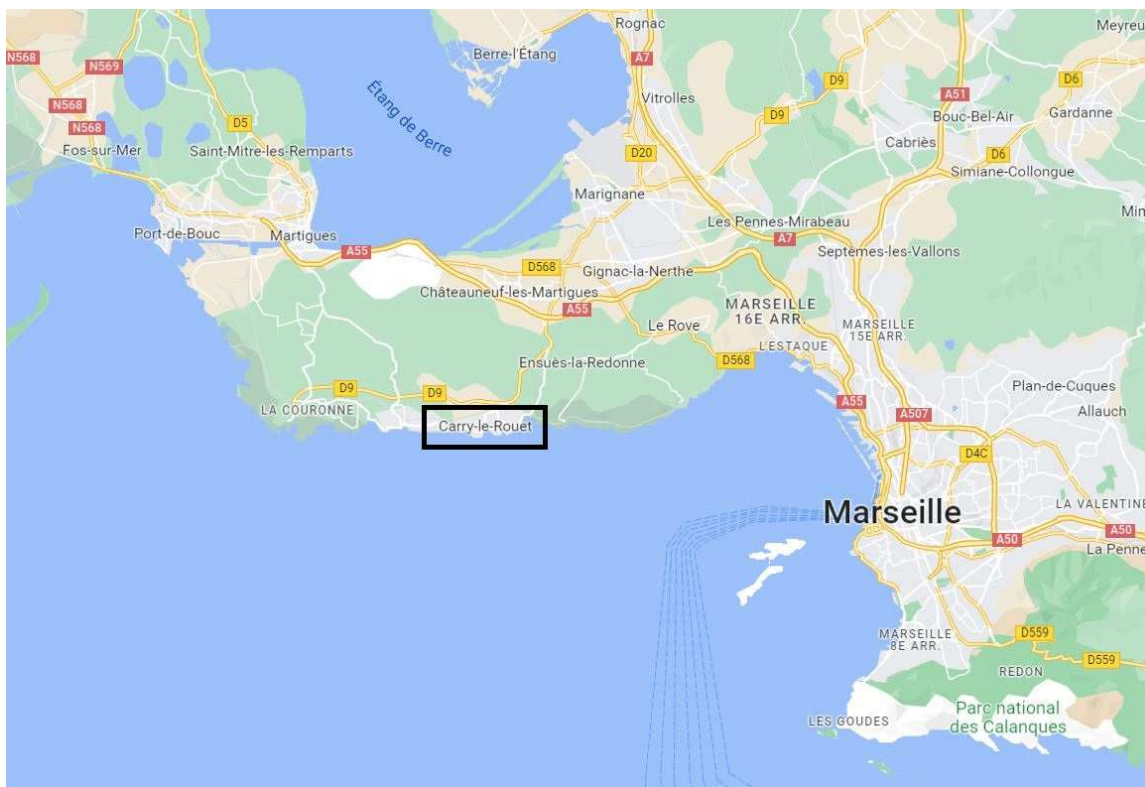




## LES INFORMATIONS TOURISTIQUES ET PRATIQUES

[Site officiel de l'Office de tourisme de Carry le rouet \(otcarrylerouet.fr\)](http://otcarrylerouet.fr)

Cette manifestation sportive nationale et innovante se déroule sur la commune de Carry-le-Rouet, située dans les Bouches-du-Rhône au bord de la mer Méditerranée, entre Marseille et la Camargue.



## ACCÈS

### Village Club Miléade de Carry-le-Rouet

Chemin des Eaux Salées

13 620 Carry-le-Rouet

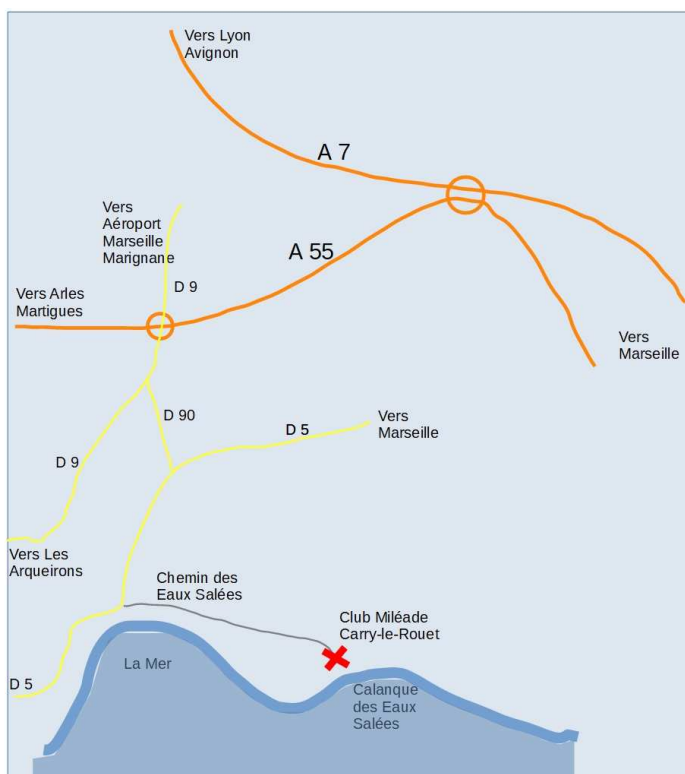
GPS : 43.333547/ 5.18062770

**TRAIN** : Gare de Marseille St-Charles à 30 km, puis gare de Carry (3,5 km).

**AVION** : Aéroport de Marignane (à 19 km).



Légende de la Carte



Dans une pinède de 3,5 hectares  
Au bord d'une plage de galets  
A 3,5 km de Carry-le-Rouet et de la gare  
A 15 km de Martigues  
A 30 km de Marseille (gare)

Découvrez un Village Club entièrement rénové, situé au cœur d'une calanque préservée aux eaux couleur turquoise, dans une pinède de 3,5 hectares ! Vous apprécierez la magnifique vue sur la mer, l'accès direct à la plage et aux activités du Défi mer.

Un week-end en pleine nature dans le calme de ce petit coin de Provence.



---

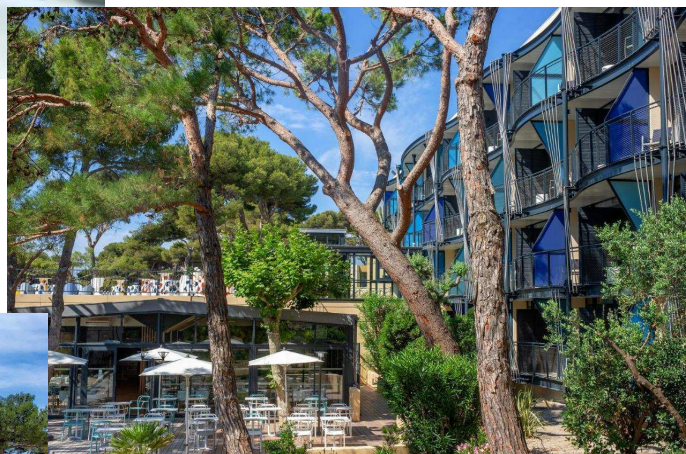
## LA SITUATION

---

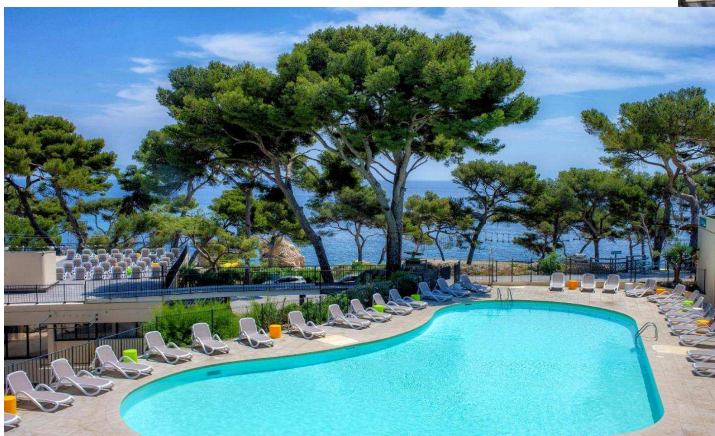
Le centre de vacances Miléade à Carry-le-Rouet est idéalement situé à proximité de la calanque des eaux salées où se dérouleront les activités nautiques.



Esplanade en terrasse  
pour moments de convivialité



Hébergements et  
Terrasse sous l'esplanade



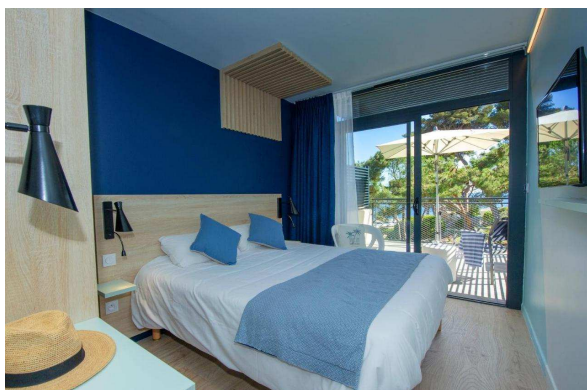
Piscine à proximité du bar



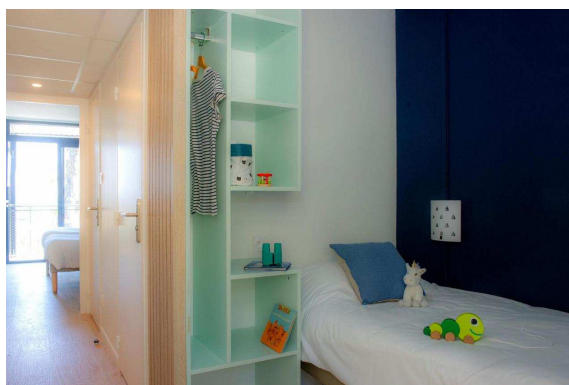
Plage privée pour les activités



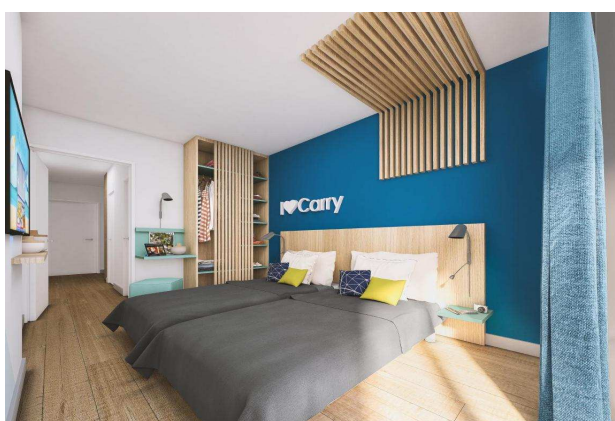
## L'HEBERGEMENT



Chambre double



Chambre triple



Chambre twin



La salle de restauration

---

# LES ACTIVITÉS PRÉVUES

---

## Les défis sportifs



Des défis par équipe sont organisés sur l'eau en matinée, les samedi 9 et dimanche 10 septembre, Ces activités nautiques sont encadrées par des professionnels spécialement retenus pour leurs capacités d'animation en toute sécurité. Les épreuves se dérouleront notamment sur des kayaks et des paddles.

Le comité d'organisation étudie d'autres propositions telles que de la nage, de la bouée, du water-polo, etc.

## Les défis ludiques et culturels

Les 2 après-midis de samedi 9 et dimanche 10 septembre sont dédiées à l'organisation de défis ludiques et culturels, par équipe et à terre. Ces activités sont encadrées par les organisateurs de la manifestation qui sont membres de l'URASCE PACA CORSE et adhérents volontaires des ASCE de la région PACA.

Des défis « surprises » en lien avec la mer viendront égayer votre séjour.

## Développement durable

Le défi mer 2023 se veut une animation innovante dans l'esprit traditionnel des grands défis organisés depuis plusieurs années par des URASCE avec le concours de la FNASCE. En cela, l'ensemble de ses activités et animations s'inscrit dans une démarche de développement durable.

Parce qu'aujourd'hui, il n'est plus envisageable de proposer un rassemblement sans prendre en compte les enjeux liés à l'environnement, les hommes et les femmes, et l'économie du projet, notre défi mer s'engage !