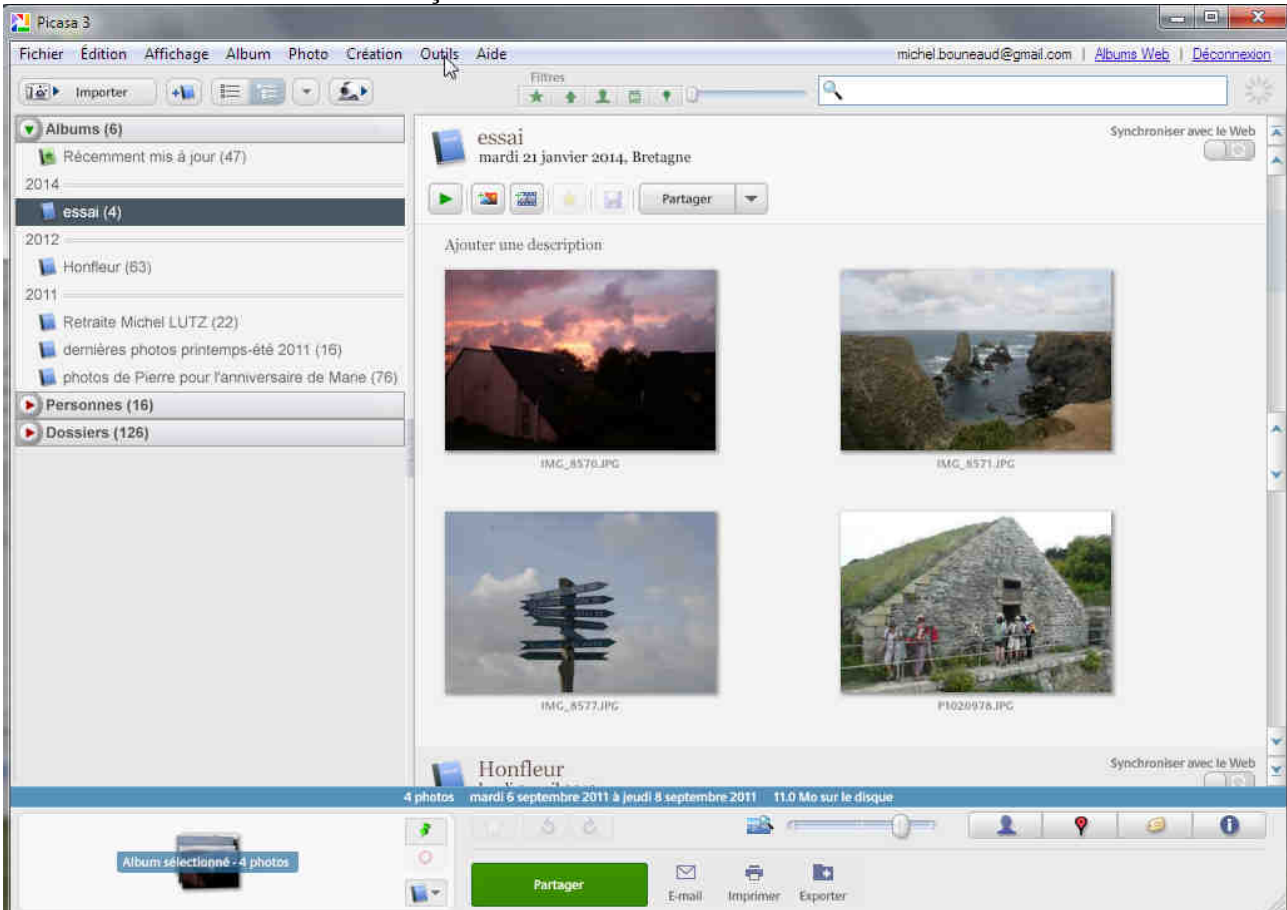


A propos de PICASA

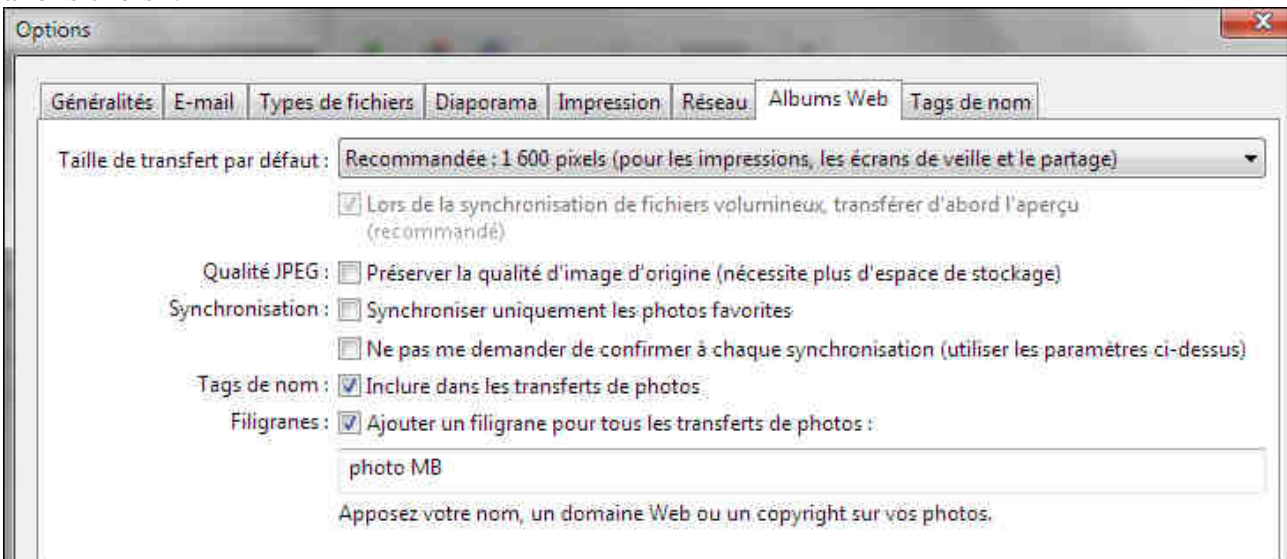
Je rappelle les préliminaires :

1. créer un compte Google (en prenant garde aux options concernant la protection des données) ;
2. télécharger PICASA (plutôt version 3.x, moins automatique) ;
3. lancer PICASA et attendre patiemment qu'il ait fini de cataloguer toutes les images présentes sur le(s) disque(s).

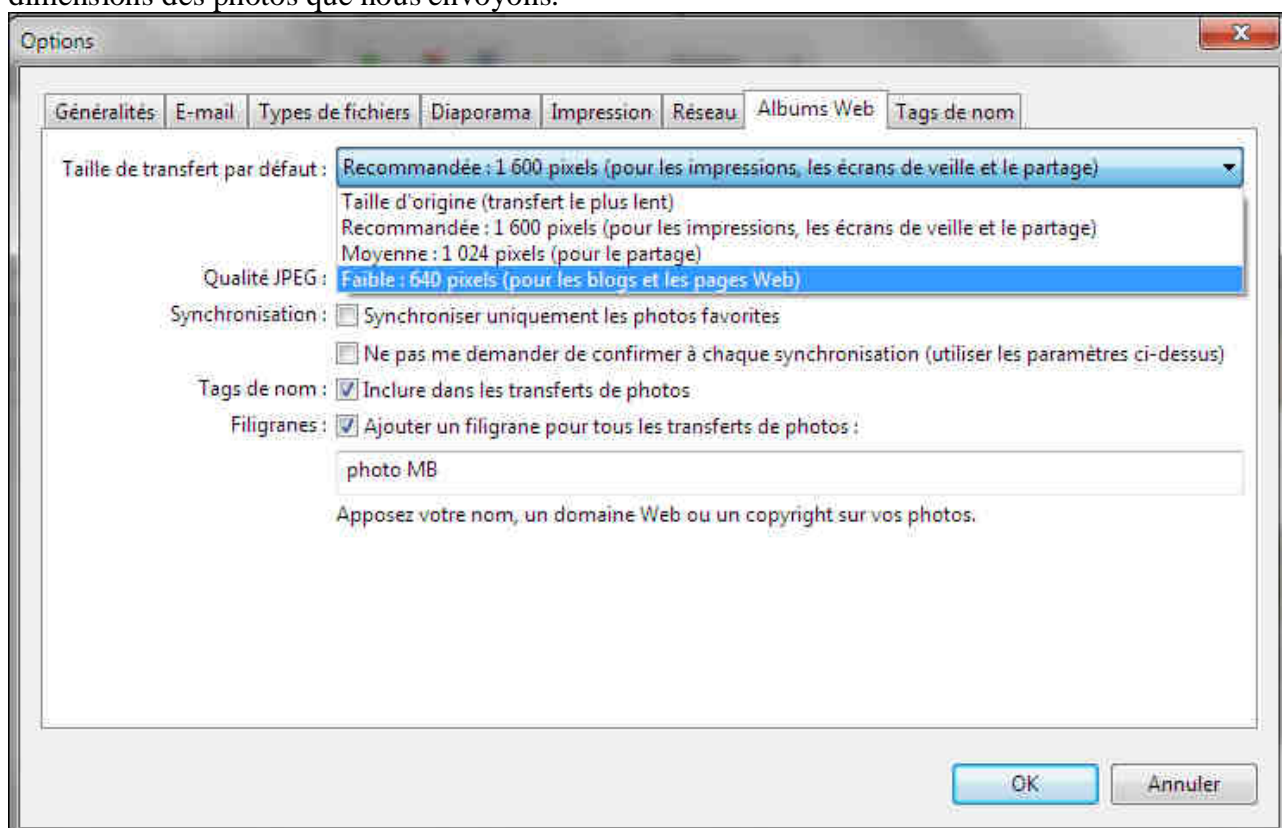
On se retrouve finalement face à ça :



Comme vous pouvez le voir, il y a des menus déroulants en haut de la fenêtre, le curseur étant sur le menu « Outils » dont nous allons nous servir. La dernière ligne du menu est « Options », que nous allons choisir.



Vous verrez par vous-mêmes l'intérêt des divers menus déroulants de cette boîte de dialogue, celui qui nous intéresse pour envoyer des photos est « Albums Web », qui nous permet de choisir les dimensions des photos que nous envoyons.



Il est aussi possible de régler le niveau de confidentialité des albums.

Pour communiquer des photos, il est aussi possible de créer un diaporama sous forme de fichier au format XXX.exe et de l'envoyer en PJ à un courriel (SFR Mail fait ça très bien, pour les autres je ne sais pas), ou encore de graver un CD ou DVD et de l'(envoyer par la poste (enveloppe remboursée)

Bonnes photos !