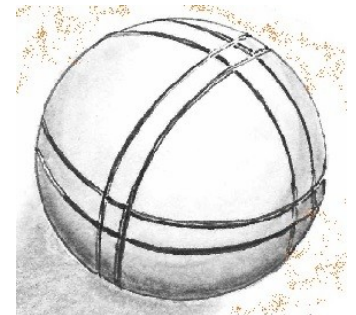


INFORMATIONS PRATIQUES

Situation du boulodrome et du camping municipal de SAINT YRIEIX

Boulodrome et camping



Camping municipal

Boulodrome

RN10 vers Poitiers / Limoges



RN10 vers Bordeaux



Le boulodrome de la commune de Saint Yrieix compte 80 jeux couverts dont 40 avec le chauffage et 135 extérieurs.

Il est ouvert du 1er novembre à fin février ainsi que tous les jours où se disputent les concours officiels.



HÉBERGEMENT

Chaîne IBIS et B&B

commune de Champniers (10 min du Boulodrome)

122 Rue des Meneaux Espace hôtelier Angoulême, 16430 Champniers



Campanile et Première Classe

commune de Saint-Yrieix (15 min du Boulodrome)

114 route de Royan 16710 Saint-Yrieix-sur-Charente



Grand choix de couchage en Charente

pour les riches



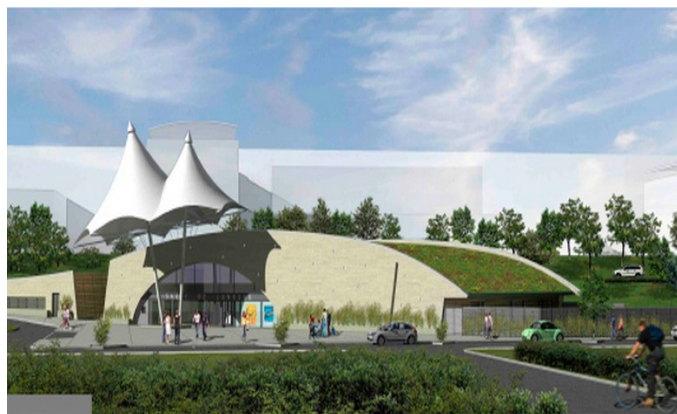
pour les pauvres



SOIRÉE DU VENDREDI ET DU SAMEDI

Salle de LUNESSE
commune de l'Isle d'Espagnac
à 10 min des hôtels

Capacité 460 personnes



Un hall, une buvette, une grande salle, une terrasse, un patio ...

RESTAURATION

Romain Corinne
Traiteur
Roulet St Estephe
06.76.12.63.25
www.traiteur-romain.fr
Siret :31936629000058



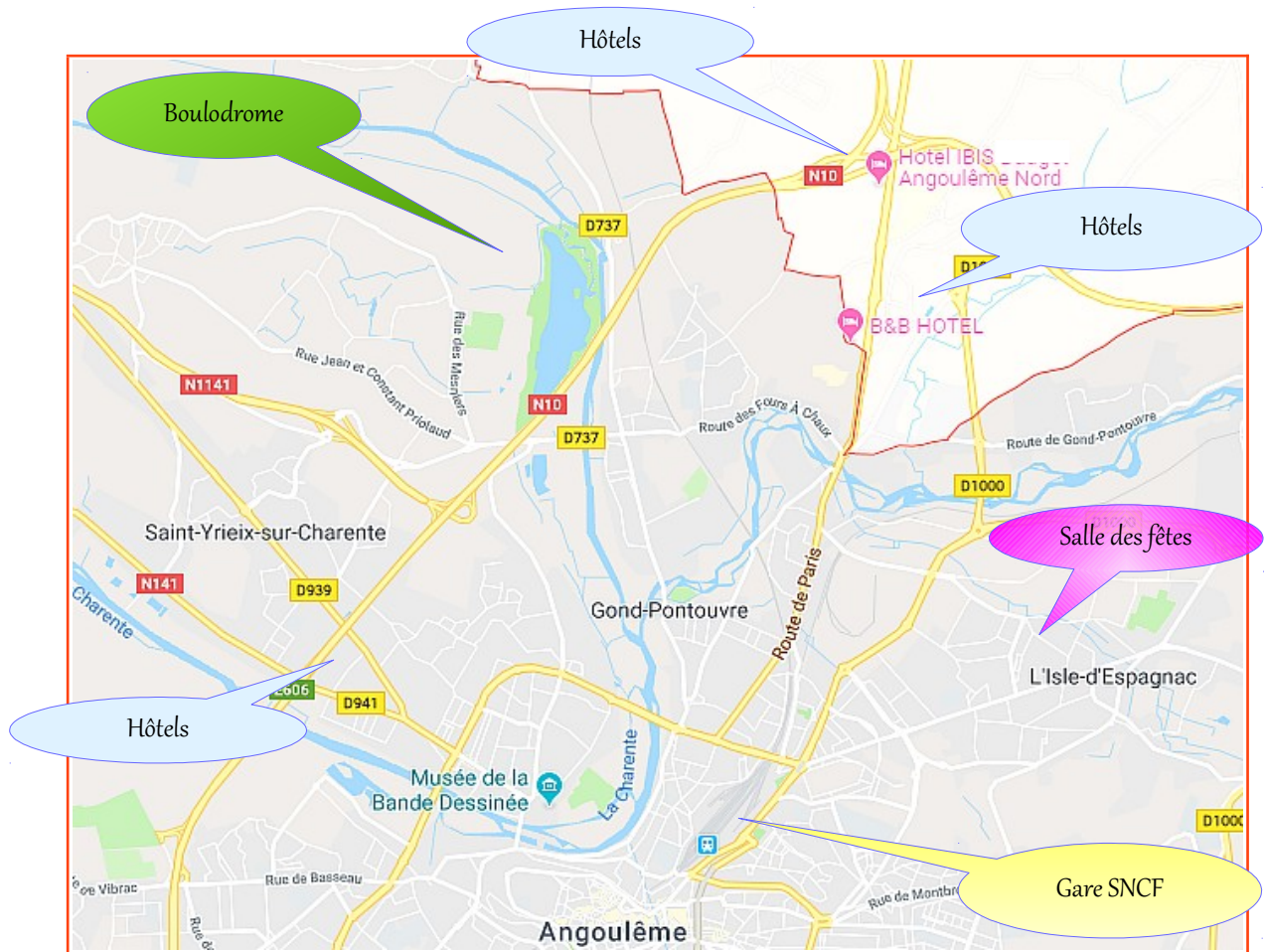
*Le traiteur assurera les repas des midis samedi et dimanche au Boulodrome
& les repas du vendredi soir et samedi soir (soirée de gala) à la salle.*

Le traiteur travaille en circuit court avec des produits locaux.



On est ce qu'on mange

PLAN DE SITUATION



POUR SE DÉPLACER

Dès le début du challenge, La bande Cagoullix sera là pour vous accueillir à votre arrivée mais souvenez-vous : les Charentais ont toujours $\frac{1}{4}$ d'heure de retard !

Moyens de transport : bus / navettes



Ici nos bus sont « couleur BD », plein de couleurs et de bonne humeur ! ...

mais le vôtre sera comme celui-ci :
gris et moche ! On peut pas tout avoir

