



Reflets
D'AILLEURS

CIRCUIT ESSENTIEL GUATEMALA HONDURAS
AVEC UNE NUIT A TIKAL AU COEUR DE LA JUNGLE
12 JOURS / 10 NUITS

Devis #2303226 du 01/03/2023

Saison 2023 | *Projet étudié pour l'Amicale DDTM 49*



ITINERAIRE

JOUR 1 - NANTES ✈️ GUATEMALA CITY

JOUR 2 - GUATEMALA CITY 🚌 COBAN (5H)

JOUR 3 - COBAN 🚌 EL CEIBAL (5H) 🚌 FLORES (2H)

JOUR 4 - FLORES 🚌 TIKAL (1H)

JOUR 5 - TIKAL 🚌 RIO DULCE 🚢 LIVINGSTONE (3H45 DE ROUTE + 2H30 DE NAVIGATION)

JOUR 6 - LIVINGSTONE 🚢 RIO DULCE 🚌 RIO HONDO 🚌 COPAN (45 MN DE NAVIGATION + 4H DE ROUTE)

JOUR 7 - COPAN 🚌 GUATEMALA CITY (4H45)

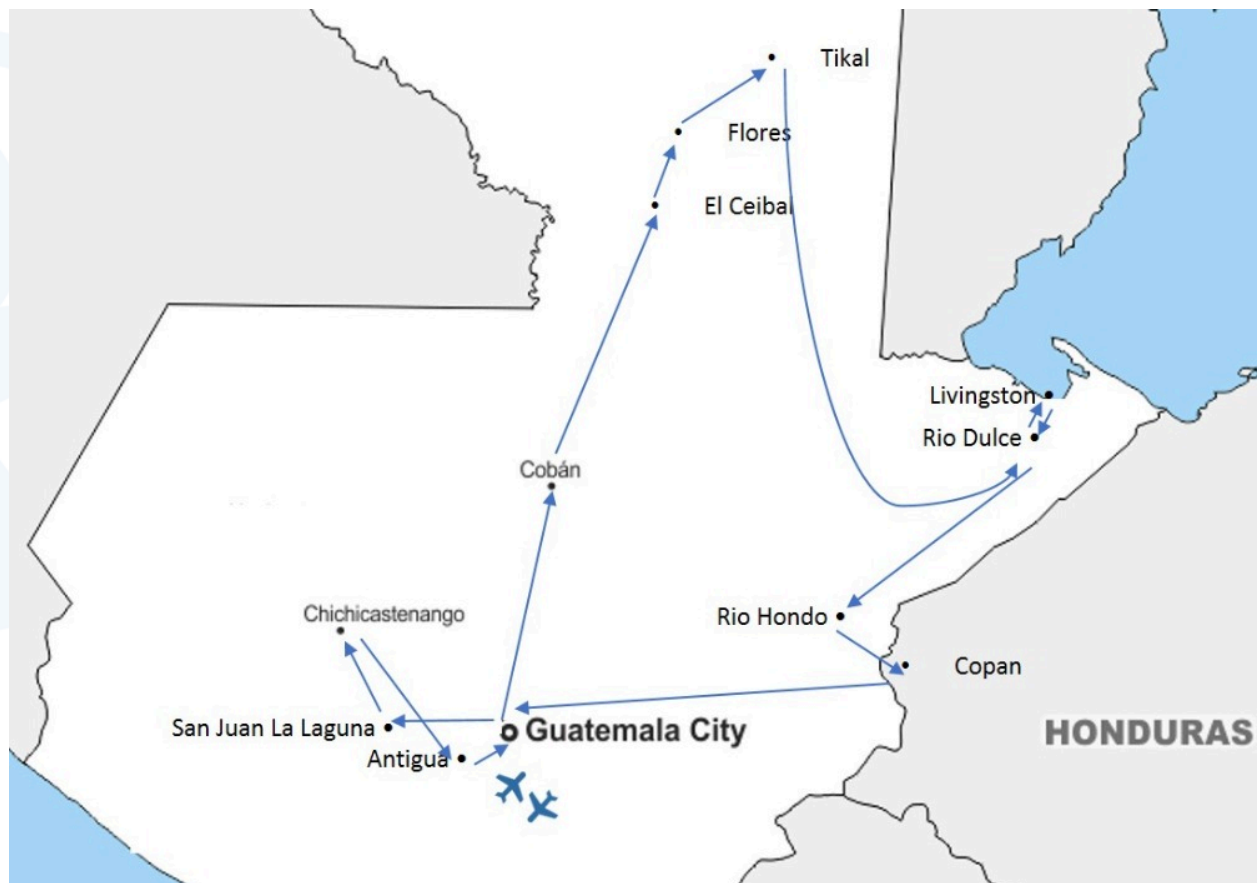
JOUR 8 - GUATEMALA CITY 🚌 SAN JUAN LA LAGUNA 🚌 PANAJACHEL (3H)

JOUR 9 - PANAJACHEL 🚌 CHICHICASTENANGO (1H) 🚌 ANTIGUA (2H)

JOUR 10 - ANTIGUA

JOUR 11 - ANTIGUA 🚌 GUATEMALA CITY (1H) ✈️

JOUR 12 - ✈️ NANTES





VOS VOLS SUR IBERIA



Iberia est la compagnie aérienne nationale espagnole. Elle gère des programmes complets visant à gérer et à minimiser l'impact environnemental, à soutenir les communautés, les projets de conservation et les organisations caritatives dans les pays vers lesquels Iberia dessert. Parmi ces engagements, Iberia renouvelle sa flotte long-courrier avec des A350, des avions de nouvelle génération consomment 25% moins de carburant et génèrent 25% moins d'émissions de CO2. La compagnie participe à Zero Cabin Waste un projet pionnier dans l'industrie du transport aérien dont l'objectif du projet est d'améliorer la gestion des déchets recyclables et organiques générés par la restauration à bord. Près de 40% des équipements d'Iberia ont des capacités électroniques, ce qui réduit considérablement les émissions et la consommation de combustibles fossiles.

VOTRE PLAN DE VOL*

VOL	Origine	Destination	Heure de départ	Heure d'arrivée	Temps de vol
IB 8687	Nantes	Madrid	09h50	11h30	1h40
IB 6341	Madrid	Guatemala City	12h30	15h40	11h10
IB 6342*	Guatemala City	Madrid	18h30	14H25 (arrivée le lendemain)	11h55
IB 8690	Madrid	Nantes	16h40	18h20	1h40

* Escale technique d'1h30 au Salvador. Les passagers restent à bord de l'avion.

*A titre indicatif, sous réserve de disponibilité à la réservation et de modifications par la compagnie aérienne.

Empreinte carbone de votre voyage :

3,99 tonnes de CO2e/personne*



Votre geste pour le climat avec reforestACTION



27 arbres par participant seront plantés pour absorber à terme le carbone généré par votre voyage.

Le meilleur CO2 c'est celui qu'on n'émet pas ! Découvrez notre action globale sur www.refletsdailleurs.fr/nos-engagements.htm

*Données issues du calculateur Carbone Particulier de la Fondation Good Planet (partie aérienne) et estimées pour la partie terrestre.

JOUR 1 - NANTES ✈️ GUATEMALA CITY

Rendez-vous des participants à l'aéroport de Nantes . Vous serez assistés durant les formalités d'enregistrement, puis décollerez à destination de Guatemala City.

Prestations et journée à bord.

Formalités d'immigration et récupération des bagages.

Accueil par votre guide francophone et transfert à votre hôtel.

Installation à l'hôtel. Verre de bienvenue.

Dîner et nuit à l'hôtel

Guatemala City , ville de création assez récente (fin du XVIIIème siècle). Elle fut officiellement fondée en Janvier 1776, adoptant le plan traditionnel de l'urbanisme colonial.

Elle rassemble près du quart de la population et s'étale dans un site admirable, sur le rebord d'un plateau profondément entaillé par des ravins dans la partie nord, où se situent les anciens quartiers, aux maisons basses, d'architecture coloniale.



Guatemala City

JOUR 2 - GUATEMALA CITY 🚌 COBAN (5H)

Petit déjeuner à l'hôtel

Tour de ville de Guatemala City : la ville s'étend dans un site admirable, à 1 500 m d'altitude, sur les rebords d'un plateau entaillé par des barrancas et ravins dans sa partie nord, où se situent les vieux quartiers aux maisons basses d'architecture coloniale. Vous aurez l'occasion de découvrir les quartiers résidentiels, le parc central bordé par le Palais National. Visite intérieure de la cathédrale qui borde également le parc central, sa construction a commencé à partir de 1782. Visite du marché couvert avec dégustation de fruits exotiques (mangue, ananas, papaye, goyave, tamarin, maracuja, fruit du dragon, etc..).

Arrêt au célèbre restaurant-bar « El Portalito » situé dans le centre historique, inauguré dans les années 40, le restaurant a su conservé son mobilier d'origine et l'histoire des lieux. Dégustation d'une bière nommée « El Gallo » dans ce lieu mythique de Guatemala City.

Déjeuner dans un restaurant local pour déguster une viande typique à base de roucou (épice), appelée "Adobada".

Puis route en direction de Cobán.

Installation à l'hôtel et verre de bienvenue. Dîner et nuit à l'hôtel



Guatemala City

JOUR 3 - COBAN 🚌 EL CEIBAL (5H) 🚌 FLORES (2H)

Petit déjeuner à l'hôtel

Visite du village de Cobán, connu pour sa végétation luxuriante. Vous pourrez vous mêler à la population, découvrir son marché et ses collines sacrées où les Q'eqchis continuent à présenter leurs offrandes sur les autels de leurs dieux.

Ensuite, vous descendrez vers les terres basses du Nord en direction du mystérieux site maya de Ceibal, dont certaines stèles sont parmi les mieux conservées, en s'enfonçant dans la forêt vierge par une piste au milieu de zones densément boisées.

Déjeuner dans un petit restaurant local.

Départ à travers la piste pour la visite des ruines mayas. Elles se compose de nombreux petits temples, la plupart y sont encore ensevelis sous la végétation luxuriante. Découverte des restes du centre cérémoniel qui possède une remarquable collection de stèles sculptées en bas-relief dans une pierre au grain très fin et très dur, ce qui explique l'exceptionnelle qualité de ces sculptures et leur excellent état de conservation.



El Ceibal

Route vers Flores, charmante bourgade construite sur un îlot du lac Peten Itza, un des lacs les plus grand du pays. Vous pourrez flâner dans l'île et découvrir ses maisons de couleurs vives aux balcons de bois. Installation à l'hôtel et verre de bienvenue.

Participation à un cours de cuisine pour apprendre à faire un Ceviche qui est un plat traditionnel à base de poisson mariné ou de crevettes, suivi d'une dégustation.

Dîner dans un petit restaurant de l'île pour déguster les plats typiques de la gastronomie locale. Nuit à l'hôtel.



Flores

JOUR 4 - FLORES 🚌 TIKAL (1H)

Petit déjeuner à l'hôtel

Départ vers le site de Tikal, situé en plein cœur d'une jungle épaisse, protégée en tant que Parc National. Vous y trouverez quelques-uns des plus beaux arbres du monde, ainsi que près de 300 espèces d'oiseaux, de singes, de jaguars... Ce site magnifique est inscrit par l'Unesco tant au Patrimoine Naturel qu'au Patrimoine Culturel de l'Humanité. Il atteste de la grandeur d'une civilisation disparue et fut vraisemblablement habité dès le VII^e siècle avant JC par une ethnie ancêtre des Mayas. Les pyramides principales sont entourées par des monuments et palais de l'ère classique. Vous arriverez au "Royaume des voix" là où de grands seigneurs comme Ah-Cacao, ont participé à faire de cette ville l'un des piliers de l'histoire Maya. Vous vous promènerez à l'ombre de la forêt vierge sur les traces de cette civilisation, où vous pourrez découvrir une pyramide, une stèle ou encore un palais.

Vous découvrirez, au fil de votre visite à travers la jungle, la Plaza Mayor, place la plus impressionnante, encadrée par deux pyramides les plus spectaculaires du site : les Pyramides jumelles ; mais également le Temple du Grand Jaguar, aux majestueuses proportions (haut de 45 mètres) qui abritait la Tombe du roi Ah-Cacao, et en face de lui le Temple des masques, haut de 38 mètres, élevé par Ah Cacao en l'honneur de son épouse. Vous continuerez votre ballade pour ensuite grimper en haut du Temple IV, d'où vous pourrez contempler plus de 2000 ans d'histoire de Maya.

Déjeuner typique préparé sur les braises, sur le site au milieu de la végétation. Continuation de la visite sur site de Tikal après déjeuner pour profiter pleinement de ce site

Puis, transfert à votre lodge situé au cœur de la jungle dans le Parc National de Tikal même.

Installation et verre de Bienvenue. Fin d'après-midi pour profiter de la piscine. Cocktail à base de rhum au coucher du soleil sur la terrasse ou au bord de la piscine de l'hôtel. Dîner et nuit au lodge.





JOUR 5 - TIKAL 🚌 RIO DULCE 🚢 LIVINGSTONE (3H45 DE ROUTE + 2H30 DE NAVIGATION)

Petit déjeuner à l'hôtel.

Départ pour Rio Dulce et embarquement à bord de pirogues à moteurs. Vous passerez devant le Castillo San Felipe qui a été construit à XVIIème siècle par les espagnols pour bloquer l'accès aux pirates.

Déjeuner de Tapado (c'est un déjeuner typique de la région à base de lait de coco).

Navigation à travers les très belles gorges du Río Dulce. La balade est somptueuse avec la rivière s'écoule à travers l'un des plus spectaculaires précipices, au cœur d'une jungle couvrant les collines au sud de Livingstone. Diverses sortes d'oiseaux nichent dans des arbres à grandes racines aériennes caractéristiques des mangroves, des lotus recouvrent par moment le bord de l'eau.



Tourisme responsable.

Arrêt à la coopérative indigène AK TENAMIT : il s'agit d'une organisation pour la santé et le niveau de vie de près de 9000 Q'eqchi' mayas répartis dans plusieurs villages. L'association, de la manière dont ils forment leurs membres sur le terrain, est un guide local. Pour en savoir plus : <http://www.echoway.org/gr/>

Le paiement de la visite est remis en intégralité à l'association cependant vous pourrez apporter des fournitures scolaires ou des vêtements pour les écoles locales).

Puis, vous atteindrez Livingstone. Toute la saveur des Caraïbes se retrouve dans les rues de cette petite ville peuplée de Garifunas, nom donné aux habitants de la côte issus du métissage africains et indiens caraïbes, qui maintiennent leurs traditions ancestrales et sont très attachés à leurs racines.

En fin d'après-midi. Installation à l'hôtel et verre de Bienvenue. Dîner de crevettes avec spectacle de danses Gariunas et nuit à l'hôtel



Rio Dulce



Côte Caribéenne



JOUR 6 - LIVINGSTONE 🚢 RIO DULCE 🚌 RIO HONDO 🚌 COPAN (45 MN DE NAVIGATION + 4H DE ROUTE)

Petit déjeuner à l'hôtel

Retour en bateau jusqu'à Rio Dulce au cœur de la forêt vierge. Puis, départ en autocar pour le Honduras.

Déjeuner tardif à Rio Hondo. Continuation vers Copan (Honduras) et passage de la frontière. Le village de Copan est agréable et pittoresque, il est connu pour ses cigares qui sont de renommée mondiale ainsi que son artisanat coloré et ses sculpteurs qui reproduisent des stèles du site archéologique de Copán.

Installation à l'hôtel et verre de bienvenue. Temps libre pour découvrir le village ou vous détendre à votre hôtel.

Dîner dans un restaurant pour déguster une spécialité du Honduras, à base de viande, de riz, œufs, haricots noirs, etc. Nuit à l'hôtel

JOUR 7 - COPAN 🚌 GUATEMALA CITY (4H45)

Petit déjeuner à l'hôtel

Vous visiterez la zone archéologique de Copán. Surnommé l'Alexandrie du monde Maya, c'est t l'un des sites les plus impressionnants d'Amérique Centrale. Vous y verrez un grand nombre de stèles et monuments sculptés avec de magnifiques inscriptions hiéroglyphiques, qui font de lui l'un des centres d'arts les plus raffinés du monde Maya. Puis, visite du Musée des Sculptures abritant des collections de sculptures, de céramiques, et d'objets en obsidienne. Déjeuner champêtre sur le site.





Retour vers le Guatemala et passage à Rio Hondo. La route continue vers Guatemala City.

Installation à l'hôtel et verre de bienvenue. Dîner et nuit à l'hôtel.

JOUR 8 - GUATEMALA CITY 🚌 SAN JUAN LA LAGUNA 🚌 PANAJACHEL (3H)

Petit déjeuner à l'hôtel

Route en direction de Panajachel, situé sur les rives du Lac Atitlan. Celui-ci est considéré comme l'un des plus beaux paysages du monde de par son eau couleur indigo mais aussi par ses 3 volcans qui le dominent.

Transfert à l'embarcadère et traversée du lac Atitlan en barque à moteur (environ 45 mn de traversée) vers le village Tz'utujil de San Juan La Laguna.

Entre plantations de café, de coton, de bananes et de maïs, le petit village de San Juan la Laguna connu pour ses rues pavées pentues, vie au rythme des humeurs du lac Atitlán.

Trajet en tuc-tuc pour rejoindre le centre-ville depuis le ponton.

 **Tourisme responsable.**

Rencontre avec l'association LEMA, constituée par un groupe de femmes qui fabriquent des textiles avec des peintures naturelles.

 **Tourisme responsable.**

Déjeuner dans une famille de San Juan La Laguna, autour d'un excellent repas typique et dans une ambiance conviviale. Initiation à l'élaboration du Guacamole traditionnel & à la fabrication des galettes de maïs (tortillas) cuites au feu de bois.

La visite du village continue avant de reprendre le bateau vers Panajachel en fin d'après-midi.

Installation à l'hôtel et verre de bienvenue.

Dîner et nuit l'hôtel.



Lac Atitlan

JOUR 9 - PANAJACHEL CHICHICASTENANGO (1H) ANTIGUA (2H)

Petit déjeuner à l'hôtel

 **Tourisme responsable.**

Départ tôt le matin en direction de Chichicastenango à bord du véhicule typique de la région, à savoir les "Chicken Bus". (uniquement entre Solola et le village de Los Encuentros)

Ces "camionetas" loufoques sont d'anciens bus d'école américains, qui ont été redécouverts de façon Guatémaltèque. Chaque chauffeur apporte sa touche personnelle à son véhicule et en est très fier.

Chichicastenango se trouve à 2 150 mètres d'altitude. Visite du marché, chaque jeudi et dimanche, il est le plus célèbre de l'Amérique Centrale. Le village se transforme alors en marché géant, envahi par les paysans indiens et les marchands venus des villages des environs, parfois d'assez loin, qui installent leurs éventaires à la lueur des bougies. Temps libre pour découvrir, ce village, pour flâner dans le marché aux milles couleurs et profiter de l'ambiance extraordinaire;

Vous visiterez ensuite l'église de Santo Tomas, construite en 1540 et rendue célèbre par le déploiement d'une profonde dévotion païenne. Il n'est pas rare de voir les habitants des hauts plateaux en procession qui mélangent aisément rites chrétiens et mayas et perpétuent, depuis toujours, les rites précolombiens en revendiquant fièrement leur identité maya.

 **Tourisme responsable.**

Visite d'un atelier de fabrication des costumes utilisés par les indiens pour leurs danses et leurs fêtes : vous assisterez à une petite démonstration de danses folkloriques traditionnelles.

Déjeuner chez l'habitant avec dégustation d'alcool local et possibilité de participer à la préparation des galettes de maïs (tortillas)

Dans l'après-midi, route pour Antigua, cité coloniale charmante, située à 1 530 mètres d'altitude. Classée Monument National et Monument des Amériques depuis 1965, l'Unesco promut la ville au rang de Patrimoine Culturel de l'humanité en raison de sa splendeur et de sa richesse culturelle.

Installation à l'hôtel et verre de bienvenue. Dîner et nuit à l'hôtel



Marché Chichicastenango

JOUR 10 - ANTIGUA

Petit déjeuner à l'hôtel

Départ pour la visite pédestre d'Antigua : découverte du couvent de Santa Clara fondé en 1699, en grande partie détruit par les séismes, et qui offre de magnifiques vestiges tels que son majestueux cloître et sa ravissante fontaine. La cathédrale qui domine la Place d'Armes, elle est entourée par les anciens édifices du Gouvernement avec le Palais des Capitaines Généraux construit en 1549 et l'hôtel de Ville, l'église San Francisco érigée par les franciscains du XVI au début du XVIII et où repose Saint Pedro de San José Betancourt, important lieu de pèlerinage d'Amérique Centrale.

Visite du magnifique couvent de Santo Domingo, restauré en hôtel de luxe, et ses 5 musées dont le très beau musée colonial.

Déjeuner dans un restaurant local pour déguster le plat typique du Guatemala : le Pepian (viande cuisinée dans une sauce à base de graines de courges grillées et servies avec du riz, des carottes, etc.)

Vous visiterez la cathédrale San José (1543-1680) et vous pourrez vous émerveiller devant sa façade impressionnante.

Puis visite de l'église La Merced, d'un magnifique style baroque, prédominant dans les constructions anciennes. Suivie la découverte d'une taillerie de jade, la pierre sacrée des Mayas.

En fin d'après-midi vous monterez à bord d'un tuc-tuc qui vous emmènera au Cerro de la Cruz qui offre une vue imprenable sur Antigua ainsi que son volcan Agua qui la domine. Vous y dégusterez un rhum guatémaltèque tout en profitante de la vue.

Dîner avec ambiance musicale.

Nuit à l'hôtel



Antigua, vue sur volcan Agua

JOUR 11 - ANTIGUA GUATEMALA CITY (1H)

Petit déjeuner l'hôtel.

Matinée et déjeuner libres pour vous permettre d'explorer librement cette jolie cité coloniale ou faire quelques achats.

Transfert à l'aéroport de Guatemala City selon horaires de vols et assistance aux formalités et envol à destination de Nantes .

Prestations et nuit à bord.

JOUR 12 - NANTES

Arrivé à Nantes .

Fin de nos prestations.

Infos Voyages : l'ordre du programme est donné à titre indicatif et pourra être modifié sur place en fonction d'événements climatiques, politiques ou religieux.

Voyager moins souvent mais plus longtemps ! C'est l'une des préconisations du Think Tank « the Shift Project » pour voyager bas carbone

<https://theshiftproject.org/article/rapport-final-voyager-bas-carbone-ptef/>

Nous prenons donc le parti de vous proposer des séjours plus longs.

N'hésitez pas à nous demander un devis sur mesure d'une ou plusieurs nuits supplémentaires sur la partie circuit ou en balnéaire au Salvador.

VOS HEBERGEMENTS AU GUATEMALA

Hôtels	Villes	Nuitées
Radisson hôtel 4*	Guatemala City	1+1 ou 2+1 si vol Guatemala City / Flores
Park hôtel 4*	Coban	1 (ou 0 si vol Guatemala City Flores)
Hôtel Del Patio 3*	Flores	1
Jungle Lodge 3*	Tikal	1
Villa Caribe 3*	Livingstone	1
Clarion 3*	Copan (Honduras)	1
Jardines del Lago 4*	Panajachel	1
Las Farolas 4*	Antigua	2

* ou similaire. Liste non contractuelle sous réserve de disponibilité à la réservation



VOTRE HEBERGEMENT À GUATEMALA CITY RADISSON 4*

Le Radisson Hotel & Suites bénéficie d'un emplacement privilégié et se situe dans le quartier animé de Zona Viva, où se trouve le quartier financier de la ville.

Vous pourrez profiter du jacuzzi situé sur le toit de l'hôtel qui vous offre une très jolie vue sur toute la ville. L'hôtel offre également une grande variété de services avec des restaurants, bars, et salle de sport.

Toutes les chambres sont équipées de lits king ou queen size, salle de bain privée avec eau chaude, d'une télévision, de la climatisation, du nécessaire pour se faire un café, d'une connexion WiFi.

Vous serez satisfaits par la variété de plats qu'offre l'hôtel, qui propose aussi bien des plats locaux que des plats internationaux. Au bar, vous pourrez déguster des cocktails et des bières artisanales.

<https://bit.ly/3wEQN5B>



VOTRE HEBERGEMENT À COBAN HÔTEL PARK 4*

Doté de chambres agréables, l'Hotel y Centro de Convenciones Jardines del Lago bénéficie d'un cadre magnifique, au bord du lac Atitlán. Situé dans des jardins, il possède un restaurant, une terrasse avec vue sur le lac et une piscine écologique à proximité du lac.

Présentant une décoration moderne, toutes les chambres lumineuses de l'Hotel y Centro de Convenciones Jardines del Lago comprennent une connexion Wi-Fi gratuite, la télévision par câble et une salle de bains privative.

Le restaurant du Jardines del Lago propose un petit-déjeuner continental ou guatémaltèque traditionnel. Une cuisine guatémaltèque traditionnelle est servie au déjeuner et au dîner.

Lors de votre séjour à l'Hotel y Centro de Convenciones Jardines del Lago, vous pourrez profiter de 30 minutes de kayak gratuites.

L'hôtel dispose d'un accès direct au lac. Il se trouve à 100 km de la ville de Guatemala et à 40 minutes de route des volcans San Pedro et Tolimán.

www.jardinesdellago.com



VOTRE HEBERGEMENT A FLORES HÔTEL DEL PATIO 3*

L'Hotel del Patio est un établissement de style colonial situé à Santa Elena Petén, à seulement 3 minutes de route de l'aéroport international Mundo Maya. Il vous propose une connexion Wi-Fi gratuite et une piscine extérieure.

Doté d'une belle cour intérieure, il comprend des chambres climatisées équipées de la télévision par câble et d'un ventilateur. Les chambres possèdent également un coffre-fort et un bureau. Leur salle de bains privative est pourvue d'une douche et d'articles de toilette.

Le restaurant de l'hôtel, La Fuente, sert une variété de plats, ainsi que des boissons nationales et internationales. Il est ouvert de 6h00 à 22h00 et prépare également des paniers-repas, sur demande.

<http://hoteldelpatio.com.gt/>



VOTRE HEBERGEMENT A TIKAL JUNGLE LODGE 3*

Vivez une expérience unique pleine de mystère et de mysticisme culturel et naturel. Séjournez au cœur de la Biosphère Maya.

Les chambres offrent des détails architecturaux et décoratifs et des équipements conçus pour offrir une expérience splendide au milieu de la jungle. Elles sont environ 20 m² avec un lit king size ou deux lits doubles tous avec moustiquaire, une salle de bain privée avec douche, ventilateur de plafond.

Rafrâchissez-vous dans la piscine ou détendez-vous dans la salle de jeux. Vous pourrez également savourer un cocktail tout en respirant dans une atmosphère pleine de stimuli visuels et auditifs très agréables.

Votre lodge est situé au cœur du parc national de Tikal et doit respecter la réglementation du parc : les groupes électrogènes fonctionnent de 6h à 8h, de 12h à 14h et de 17h à 22h. Avec le stockage d'énergie le lodge arrive en général à fournir l'électricité jusqu'à 6h chaque matin. Il est recommandé de faire bon usage de cette ressource. Concernant l'eau cette ressource rare au sein du parc national de Tikal et son approvisionnement nécessite une logistique très complexe, pour laquelle nous apprécions son bon usage et son entretien : l'eau du robinet n'est pas propre à la consommation.

<https://junglelodgetikal.com>



VOTRE HEBERGEMENT À LIVINGSTONE VILLA CARIBE 3*

Entourée d'une végétation tropicale abondante, habitée par une grande variété d'oiseaux marins, tels que des pélicans et des mouettes, votre hébergement est située à Livingstone, un village de pêcheurs coloré et foyer de la culture Garífuna, célèbre pour ses traditions d'origine africaine et sa gastronomie.

Les chambres sont disposées dans un bâtiment de 2 niveaux, entouré de beaux jardins et de magnifiques vues sur la rivière Duce et la mer des Caraïbes.

Villa Caribe vous propose un restaurant et un bar, une piscine extérieure, de beaux jardins, une connexion Wi-Fi gratuite dans les espaces publics, une plage privée, un quai, un hélicoptère

L'engagement responsable de votre hébergement : il fait parti de Villas de Guatemala qui est une entreprise avec une approche durable, orientée et engagée dans la mise en œuvre des meilleures pratiques environnementales et la conservation de l'environnement et favorisant le développement des communautés locales et promouvant la richesse et la variété culturelle qu'offre le Guatemala.

www.villasdeguatemala.com/esp/villa-caribe



VOTRE HEBERGEMENT À COPAN HOTEL CLARION 3*

Vous serez charmé du service de haute qualité que vous offre l'hôtel Clarion et par sa proximité directe avec la nature. Vous pourrez profiter de ses jolis espaces verts qui offrent une vue impressionnante sur la vallée de Copan.

Les chambres sont spacieuses et disposent chacune de lit queen size, d'une connexion WiFi, d'une télévision par câble, de la climatisation et une salle de bain privative.

L'hôtel possède une piscine où vous pourrez vous prélasser après une journée riche en émotion.

Profitez du restaurant et de sa vue incroyable sur les montagnes qui vous entoure. Vous aurez une variété de choix de plats locaux et plats internationaux.

<http://clarioncopan.com/index.html>



VOTRE HEBERGEMENT A PANAJACHEL HÔTEL JARDINES DEL LAGO 4*

Doté de chambres agréables, l'Hotel y Centro de Convenciones Jardines del Lago bénéficie d'un cadre magnifique, au bord du lac Atitlán. Situé dans des jardins, il possède un restaurant, une terrasse avec vue sur le lac et une piscine écologique à proximité du lac.

Présentant une décoration moderne, toutes les chambres lumineuses de l'Hotel y Centro de Convenciones Jardines del Lago comprennent une connexion Wi-Fi gratuite, la télévision par câble et une salle de bains privative.

Le restaurant du Jardines del Lago propose un petit-déjeuner continental ou guatémaltèque traditionnel. Une cuisine guatémaltèque traditionnelle est servie au déjeuner et au dîner.

Lors de votre séjour à l'Hotel y Centro de Convenciones Jardines del Lago, vous pourrez profiter de 30 minutes de kayak gratuites.

L'hôtel dispose d'un accès direct au lac. Il se trouve à 100 km de la ville de Guatemala et à 40 minutes de route des volcans San Pedro et Tolimán.

www.jardinesdellago.com



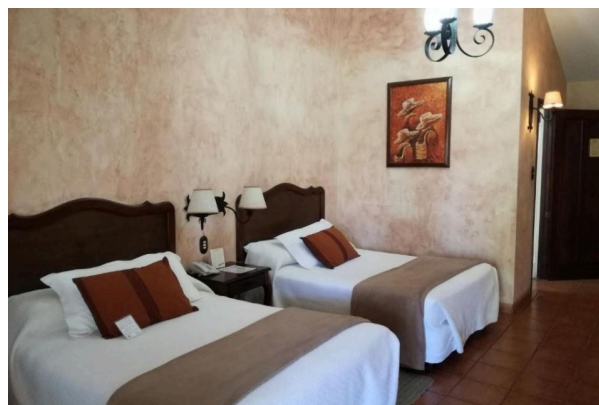
VOTRE HEBERGEMENT A ANTIGUA HÔTEL LAS FAROLAS 4*

Ce charmant hôtel est situé dans le centre d'Antigua Guatemala, un site classé au patrimoine mondial de l'UNESCO. Il propose des chambres élégantes et de beaux jardins à seulement 5 minutes à pied de la cathédrale et du parc central.

Les chambres spacieuses de style colonial de l'Hotel Las Farolas offrent une vue panoramique sur le jardin. Elles sont dotées d'une télévision par câble à écran plasma, d'une connexion Wi-Fi gratuite, d'un coffre-fort et d'un ventilateur. Leur salle de bains privative est pourvue d'un sèche-cheveux et d'articles de toilette gratuits.

Le restaurant Las Farolas sert une cuisine guatémaltèque gastronomique. Vous trouverez plusieurs bars, restaurants et boutiques à moins de 5 minutes de marche.

<http://www.hotelfarolas.com>



NOTRE OFFRE
CIRCUIT ESSENTIEL GUATEMALA HONDURAS
AVEC UNE NUIT A TIKAL AU COEUR DE LA JUNGLE - 12J/10N

Dates de départ possibles	Base 40	Base 35	Base 30
Entre le 09/01/2023 et le 03/02/2023	2260 €	2285 €	2305 €
Entre le 06/03/2023 et le 31/03/2023	2260 €	2285 €	2305 €
Entre le 09/05/2023 et le 30/06/2023	2260 €	2285 €	2305 €
Entre le 04/09/2023 et le 20/10/2023	2260 €	2285 €	2305 €
Entre le 07/11/2023 et le 15/12/2023	2260 €	2285 €	2305 €

Devis établi en date du 01/03/2023 et valable jusqu'au 16/03/2023. Tarifs calculés sur la base de 1USD = 0,9367€. Hors semaine sainte et ponts



PRESTATIONS INCLUSES

- L'assistance aéroport le jour du départ
- Le transport aérien Nantes / Guatemala City - Salvador / Nantes (départ conseillé jeudi ou dimanche)
- Les taxes aéroport à ce jour : 95€/pers.
- Les transferts et transport en autocar climatisé selon circuit
- L'hébergement en hôtels de première catégorie mentionné ou similaire en chambre double
- Un Verre de Bienvenue dans chaque nouvel hôtel
- Les repas mentionnés au programme du dîner du 1er jour au petit déjeuner du jour 10 (hors boissons pendant le circuit)

- Les visites et excursions mentionnés au programme
- Les services d'un guide accompagnateur francophone diplômé d'état tout le circuit et un guidé spécialisé pour le site de Copan en Honduras
- Le port des bagages à l'aéroport et dans les hôtels
- Les taxes et services hôteliers
- La garantie APST (garantie totale des fonds déposés)
- La pochette de voyage avec documentation
- L'extension d'assurance Covid19
- Le stockage du CO2 équivalent à votre voyage (projet reboisement en Inde)
- L'assurance Multirisques : annulation, assistance, responsabilité civile, frais médicaux, rapatriement et bagages

PRESTATIONS NON INCLUSES

- Les dépenses à caractère personnel
- Les suggestions au programme
- Les boissons autres que celles mentionnées au programme
- Les potentiels surcoûts liés au contexte épidémique/mesures obligatoires sur place lors du voyage (port du masque, gel hydro alcoolique, tests, vaccin...)
- Les repas non mentionnés au programme
- Forfait boissons : 1 petite bouteille eau minérale ou 1 bière ou 1 soda par personne par repas pour le séjour (64€/pers.)
- Forfait boissons : 1 petite bouteille eau minérale + 1 bière ou 1 soda par personne par repas pour le séjour (106€/pers.)
- La taxe pour entrer en Honduras (7€/pers.)
- Supplément chambre individuelle (375€)

- La garantie hausse taxes aéroportuaires et surcharge carburant (75 €)
- Les pourboires guide et chauffeur

INFORMATIONS PRATIQUES GUATEMALA



Formalités : Pour les ressortissants français, il est nécessaire d'avoir un passeport valide 6 mois après la date du retour. Pour les autres ressortissants, se référer à l'ambassade du Guatemala.

ATTENTION : si vous transitez par les États-Unis, assurez-vous de disposer d'un passeport répondant aux exigences des autorités, il vous faudra passer la douane avant votre vol de correspondance (escale de 3h mini)). Il est nécessaire d'obtenir une autorisation électronique de voyage (ESTA) au moins 3 jours avant le départ.

Contexte et mesures liés à la crise sanitaire Covid19 : consulter le site du ministère des Affaires étrangères pour une info en temps réel :

<https://www.diplomatie.gouv.fr/fr/conseils-aux-voyageurs/conseils-par-pays-destination/guatemala/>

<https://www.diplomatie.gouv.fr/fr/conseils-aux-voyageurs/conseils-par-pays-destination/salvador/>

<https://www.diplomatie.gouv.fr/fr/conseils-aux-voyageurs/conseils-par-pays-destination/honduras/>

Monnaie : Quetzal et 1 GTQ = 0.11 € environ

Saisons : La saison des pluies dure de juin à octobre, la saison sèche de novembre à mai. Mais cette dernière n'est pas pour autant exempte de précipitations, surtout dans certaines régions, la plupart du temps en plein après-midi.

Décalage horaire : - 8h en été, - 7h en hiver par rapport à la France.

Santé (hors COVID) : pas de vaccins obligatoires. Vaccins conseillés : vaccins universels (DTCP, hépatite B) ; hépatite A et typhoïde ; rage.

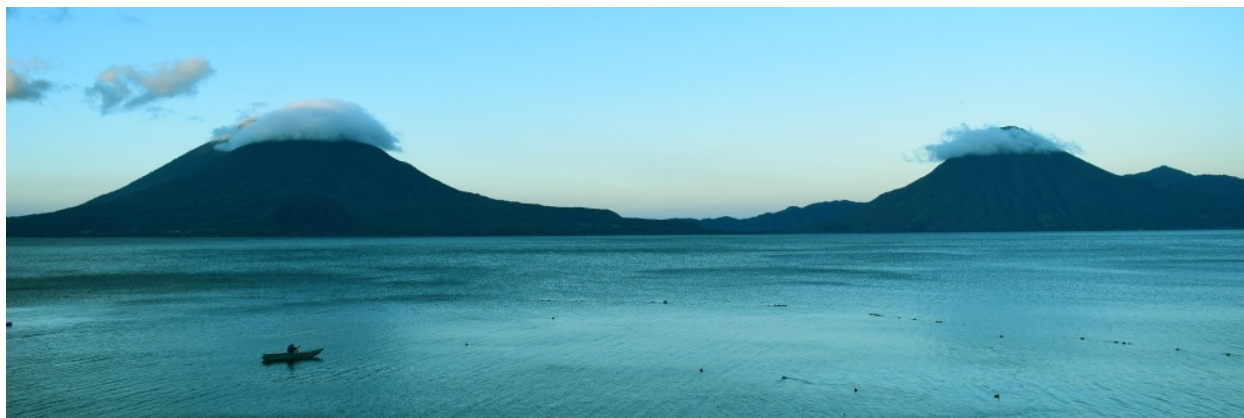
Courant électrique : 110 volts. Prévoir un petit adaptateur. Cependant, dans les hôtels de haute catégorie, on trouve également du 220 volt. Les prises sont de type A / B / G / I.

Astuce : la multiprise est pratique pour brancher plusieurs appareils en même temps afin de recharger les appareils photos, téléphones, tablettes

À emporter avec vous : Des vêtements légers et des chaussures confortables. Un imperméable en cas de pluie est toujours utile, et un chapeau pour le soleil. Prenez votre maillot de bain et des lunettes de soleil. Une paire de jumelles ainsi qu'un bon appareil photo.



AGIR POUR UN TOURISME RESPONSABLE AU GUATEMALA



Au cœur du monde maya, ce magnifique pays propose une variété exceptionnelle de paysages. Entre petits villages situés sur les hauts plateaux, volcans, lacs, jungle et les océanq qui le borde de part et d'autre le Guatemala est un véritable joyu. Le pays offre une diversité naturelle et culturelle indégnales. Ses vestiges archéologiques ainsi que son artisanat riche ey coloré fait que le paysa toujours une culture indienne très présente encore acutellement. Les habitants, quasiment tous descendants de cultures amérindiennes, ont ainsi garder leurs langues, leurs coutumes et leur culture dont leurs habits traditionnels, riches en couleurs, que beaucoup d'entre eux portent toujours. Ainsi en visitant le Guatemala vous rencontrerez des communautés diverses riches d'une culture que vous découvrirez

Malheureusement de nombreuses communautés d'Amérique centrale ont été touchées par l'urgence climatique, où des années consécutives de sécheresse et de conditions météorologiques irrégulières ont perturbé la production alimentaire. La faim dans les pays comme le Guatemala a presque quadruplé au cours des deux dernières années, en raison de la crise économique lié COVID-19 aux événements climatiques extrêmes.

Le saviez vous ?

Le site www.entremundos.org , met en ligne gratuitement les offres de volontariats d'organisations du pays, avec une offre très diverse sur tous les domaines : agriculture, faune, flore, éducation...

NOS ENGAGEMENTS

Qu'est-ce qu'un voyage responsable ?

C'est un voyage conçu dans le respect de l'environnement naturel et culturel de la destination, mais aussi gage du développement économique et social des communautés locales. Soucieux d'améliorer notre impact sur la planète et ses habitants, nous nous engageons à sensibiliser, informer et impliquer nos clients et partenaires quant aux enjeux et conduites à tenir avant, pendant et après leurs voyages.



Membre depuis 2020 de l'association ATR (Agir pour un tourisme responsable), nous serons prochainement audités et devons ainsi faire la démonstration de notre implication au quotidien dans le respect de 16 engagements éthiques et responsables propres à notre activité.

[En savoir +](#)



POUR LES ENFANTS

Voyager avec Reflets d'Ailleurs, c'est aussi contribuer à sa petite échelle à l'amélioration des conditions de vie de centaines d'enfants défavorisés à travers le monde.


Engagés auprès d'UNICEF depuis 2019, nous soutenons différents plans d'actions humanitaires déployés auprès des enfants visant à leur assurer la santé, l'accès à l'eau, la protection et l'éducation dans les zones fragilisées telles que le Liban ou encore dernièrement l'Ukraine.

Nous agissons également au sein même des communautés locales des destinations que nous proposons à nos clients en soutenant des projets concrets au sein d'organismes dédiés au secours et à l'épanouissement des enfants sur place.

[En savoir +](#)

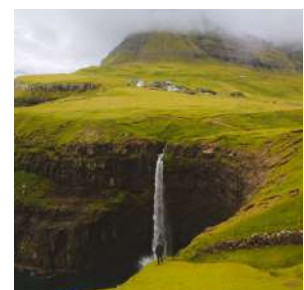
POUR LE CLIMAT

Suite au calcul de notre bilan carbone, nous nous engageons à réduire nos émissions de GES mais aussi et surtout celles de nos clients lors de leurs voyages en donnant systématiquement un choix alternatif moins émissif quand cela est possible (train, vol sans escale, destination moins lointaine...), en développant l'offre de restauration alternative et favorisant la consommation de produits locaux, en informant et sensibilisant nos parties prenantes ...

Grâce à notre partenariat avec  reforestACTION, une entreprise française certifiée B Corp fondée en 2010, nous contribuons activement à plusieurs projets de restauration des forêts à travers le monde : Tanzanie, Pérou, Inde ... Au-delà de lutter contre le réchauffement climatique (stockage de CO2), ces projets génèrent de multiples bénéfices sociaux, économiques et environnementaux sur place.

Notre objectif : contribuer à hauteur de 100% de l'empreinte carbone émise par le transport aérien de nos voyageurs.

[En savoir +](#)



ILS NOUS FONT CONFIANCE



SUIVEZ NOTRE ACTU SUR LES RÉSEAUX SOCIAUX



facebook.com/Reflets-dAilleurs
instagram.com/refletsdailleurs
linkedin.com/company/reflets-d'ailleurs



Reflets
D'AILLEURS

Nos Garanties



Nos Assureurs



Annulation, rapatriement, bagages Responsabilité Civile

Nos Partenaires

