



## Manifestations à venir

### **2ème trimestre 2017**

Soirée bowling

### **6 avril 2017**

Dictée régionale

### **27 avril 2017**

Assemblée Générale

### **29 avril 2017**

Régional de bowling

### **1<sup>er</sup> mai 2017**

Marche départementale

### **23 au 25 mai**

Enduro de carpes

### **03 au 9 juin 2017**

Raid cyclo

### **24 juin 2017**

Journée détente

### **1<sup>er</sup> et 2 juillet 2017**

National de pétanque

## **Le Billet,**

Même s'il reste de-ci delà quelques traces d'un hiver meusien assez rude, le printemps est bien là et la reprise des activités de l'Asce 55 en fait foi.

Le 27 avril prochain se déroulera l'Assemblée Générale de votre Asce. Nous renouvellerons, à cette occasion, notre comité directeur et comptons sur votre présence pour commenter nos différents rapports.

Vous trouverez dans ce Bleu-Orange tous les éléments concernant cette AG, et vous permettant de rejoindre l'ASCE 55 que ce soit comme membre ou comme adhérent.

Les permanences sont assurées tous les vendredis matin de 9h à 12h ou, si besoin, en contactant, quelques jours avant votre passage, Joseph Pangia, Fabien Pillet, Mireille Leboeuf ou Hélène Claudé.

Vous pouvez vous tenir informé de toute l'actualité relative à l'ASCE grâce :

- aux panneaux d'affichage,
- au site internet asce : fnasce (rubrique asce),
- à la page facebook : Asce Meuse

**qui donne la VIE COULEUR PASSION**

## Au sommaire

La sortie raquettes et les manifestations à venir

Actualités diverses et informations sur l'AG

Quizz photo et concours nationaux

Ventes et tarifs ASCE

Bulletins d'inscriptions

## Sortie raquettes 14 janvier 2017 Vosges

Début janvier l'ASCE 88 lance la sortie raquettes. Malgré le peu de neige, Anthony et moi-même décidons de nous inscrire et au petit matin du 14 janvier ...5 cm de neige devant la porte à Rupt devant Saint Mihiel mais notre Présidente est fidèle au rendez-vous et après 2h30 de conduite dans des conditions difficiles, nous arrivons à la Schlucht où nous attendait, guide, correspondants du 88 et tous nos amis amicalistes de la région.



Le café d'accueil fut fort apprécié, puis distribution de matériel et séance d'habillement avant de s'élancer, d'abord en file indienne pour un petit échauffement, puis constitution de 2 groupes (le 1<sup>er</sup> prêt à faire du hors piste et le second sur les chemins forestiers) pour rejoindre l'auberge à l'heure du déjeuner. Celle-ci nous avait concocté quelques spécialités locales, bien réconfortantes.

Difficile, très difficile même d'affronter le blizzard glacial qui souffle devant l'auberge pour affronter le retour avec toujours 2 groupes mais pas avec les mêmes qu'au départ..... Eh oui après un repas gargantuesque, certains ont préféré avoir une digestion plus calme et de toute manière quel que soit le chemin emprunté, les paysages étaient tout aussi merveilleux.



17H00, nous arrivons enfin au parking de la Schlucht. Pour plus de sécurité nous chaussons les chaînes à neige pour redescendre vers Xonrupt. Nous avons passé une excellente journée bien que le temps n'ait pas été des meilleurs.

Un grand merci à Hélène et à l'ASCE 88 pour l'organisation parfaite de cette journée. Il est bien évident, que si elle est de nouveau organisée en 2018, j'y RETOURNE.

*Eric*

Ma mère et Eric m'ont proposé d'aller faire une sortie raquettes dans les Vosges. Au début, j'ai cru que j'allais m'embêter mais en fait on s'est beaucoup amusés !! même si c'était dur au départ.

On s'est séparés en deux groupes pour rejoindre l'auberge et reprendre un maximum de force.

C'était nécessaire car après les efforts du matin et le repas, nous avons été pris dans une tempête de neige qui nous glaçait, il faisait très froid et il nous a fallu trouver un abri au plus vite pour nous reposer un peu. C'était une vraie aventure spectaculaire en pleine montagne où on pouvait apprécier les arbres recouverts de neige et un paysage magnifique.

J'ai rencontré une fille de mon âge, très courageuse qui n'a pas abandonné jusqu'à l'arrivée à l'auberge. J'ai mangé avec un groupe du CEREMA et une autre jeune fille prénommée Léa, un peu plus petite que moi, nous avons bien rigolé !

Après on est redescendus à la station et on a pu débouler une grande pente en roulant dans la neige, c'était vraiment marrant !!!



C'est un bon souvenir et si vous avez l'occasion de le faire, n'attendez pas et allez vivre cette aventure sensationnelle.

*Anthony 14 ans*

**Pour information, les résumés complets et toutes les photos sont visibles sur le site ASCE 55**

**Dictée régionale  
6 avril 2017 Bar le Duc**



**Une dictée sera organisée dans toutes les ASCE de la région Est, le même jour, à la même heure.**

**Elle se déroulera le 6 avril 2017  
à partir de 12h30,  
en salle 202 à la DDT de la Meuse**

Cette épreuve est ouverte à tous les adhérents des ASCE et leurs ayants droit à jour de leur cotisation. La participation est, bien entendu, individuelle et gratuite. Vous trouverez, ci-joint, le bulletin d'inscription.

Un prix sous forme de bons d'achat récompensera les 10 meilleures dictées de la manière suivante :

- 1<sup>er</sup> prix : 50 €
- 2<sup>ème</sup> prix : 40 €
- 3<sup>ème</sup> prix : 30 €
- 4<sup>ème</sup> prix : 20 €
- 5<sup>ème</sup> prix : 15 €
- Du 6<sup>ème</sup> au 10<sup>ème</sup> prix : 10 €



**Ascéistes 55, venez nombreux relever le défi !!!!**

**Marche départementale  
1<sup>er</sup> mai 2017 Fresnes au Mont**

La traditionnelle marche du 1<sup>er</sup> mai se déroulera cette année sur le territoire de Fresnes au Mont avec plusieurs parcours fléchés par l'ASCE 55 et, en fonction de la météo, cueillette (raisonnable) du muguet.

Un café d'accueil est proposé avant le départ mais aucun ravitaillement n'est assuré sur les parcours

Un repas tiré du sac ou sous forme de barbecue reconfortera les marcheurs et les autres.

Toutes les informations (lieu de rendez-vous, horaires, tarifs...) vous parviendront ultérieurement mais notez, dès à présent, sur vos agendas cette manifestation ouverte à tous publics à jour de ses cotisations.

## Raid Cyclo du 3 au 10 juin 2017 à Xonrupt

Il se déroulera du **samedi 3 au vendredi 9 juin 2017 en région Est.**



Tout au long de cette semaine, depuis le lieu d'hébergement unique situé à Xonrupt-Longemer (Vosges), vous découvrirez ou redécouvrirez le massif vosgien avec ses lacs et ses ballons ainsi que la haute montagne située à l'est, la plaine dans la partie ouest et la Vôge composée de grands plateaux et de moyenne montagne dans le sud du massif.

**Vous trouverez, ci-dessous, les liens vous permettant de suivre nos amis cyclistes.**

<http://www.fnascee.org/dimanche-4-juin-xonrupt-longemer-baccarat-54-r8895.html>

<http://www.fnascee.org/lundi-5-juin-xonrupt-longemer-wihr-au-val-68-r8902.html>

<http://www.fnascee.org/mardi-6-juin-xonrupt-longemer-moosch-68-xonrupt-r8901.html>

<http://www.fnascee.org/mercredi-7-juin-xonrupt-longemer-sanchez-88-r8910.html>

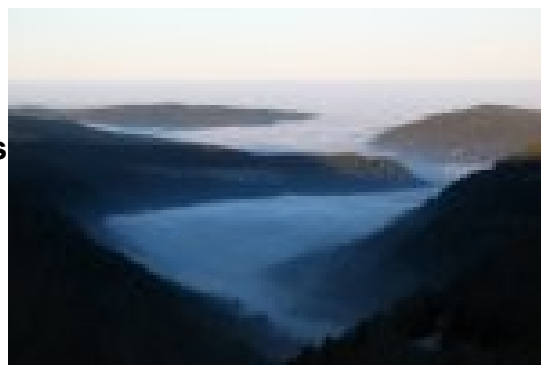
<http://www.fnascee.org/jeudi-8-juin-xonrupt-longemer-plombieres-les-bains-r8911.html>

<http://www.fnascee.org/vendredi-9-juin-xonrupt-longemer-ville-67-xonrupt-r8914.html>

**IMPORTANT : vous pouvez participer aussi bien avec un vélo de route classique, mais aussi avec un vélo électrique ou bien encore un tandem.**

Cette édition est placée sur le thème "la route se partage". L'objectif étant de sensibiliser les usagers de la route sur le respect des règles de bonne utilisation de la chaussée que l'on soit automobiliste ou cycliste voire randonneur.

Pour en savoir plus, regardez le film "[la route se partage](#)", nous sommes tous concernés.



## Actualités diverses

### Billetterie cinémas

Vous n'avez pas été sans remarquer que la vente de billets cinéma a été suspendue durant quelques semaines.

Deux raisons à cela. D'une part, les derniers billets en stock à l'ASCE n'avaient pas trouvé preneur en raison d'une durée de validité limitée et ont donc créé un précédent dans le budget cinéma de l'ASCE, et d'autre part, le rachat du Colisée à Bar le Duc par Confluences nous impose de distinguer maintenant deux billetteries puisqu'il n'est plus possible d'utiliser indifféremment les billets à Verdun ou Bar le Duc. Il vous faut donc maintenant préciser pour quel cinéma vous souhaitez vos billets.

Sachez également que le préjudice financier de la fin d'année 2016 a incité le comité directeur à limiter le stock de billets en cours de validité tant pour Verdun que pour Bar le Duc.

Nous espérons, néanmoins, que vous serez encore nombreux à profiter des sorties nationales, avant-premières, et projections "art & essai" en Meuse.

Le Bureau de l'ASCE 55



### Permanences ASCE

Pour mémoire : les permanences de l'ASCE 55 sont tenues chaque vendredi de 9h à 12h, excepté pendant les vacances scolaires ou absences particulières.

Il est, certes, possible d'obtenir auprès des membres présents sur le site de la DDT à Bar le Duc, des informations, renseignements ou billetterie en dehors de ces horaires.

Toutefois, et pour pas entraver le travail de ces agents, il serait souhaitable que toutes les demandes soient faites lors des permanences.

Lorsque celles-ci ne sont pas assurées et pour des besoins ponctuels et urgents, merci de bien vouloir informer, par téléphone ou messagerie une des personnes référentes de votre prochain passage.

### Enquête ASMA / ASCE

Afin d'initier des activités nouvelles, sportives et/ou culturelles inter-associatives, l'ASCE 55 en partenariat avec l'ASMA 55 vous proposent de répondre à une enquête sur vos souhaits en matière d'animation réalisables tout au long de l'année.

A cet effet, vous trouverez, à la fin du présent bulletin, une fiche à retourner, avant le 14 avril 2017 au bureau de l'ASCE 55.

### Vacances des actifs libérés

Le séjour des retraités organisé dans le Tarn en 2016 ayant remporté un franc succès, l'ASCET 81 propose un nouveau séjour du 14 au 21 septembre 2017 pour nos actifs libérés. Vous trouverez toutes les informations nécessaires en ouvrant le lien ci-dessous.

Toute inscription doit être validée par votre ASCE locale et accompagnée de son règlement.

<http://www.fnascee.org/2017-sejour-dans-le-tarn-a38308.html>





## Assemblée Générale 27 avril 2017 à Ligny en Barrois

**JEUDI 27 AVRIL 2017**

**Aux délices des Mets  
1 Boulevard de l'Ornain  
Ligny en Barrois**

*La Présence de tous les membres est  
requis*



Votre ASCE est un regroupement de personnes uni autour d'un objectif commun et fonctionnant sur la base d'une assemblée générale annuelle dont l'ordre du jour est le suivant :

Ouverture de l'assemblée à 10h00

Rapport moral / *débat et vote*  
Rapports d'activités / *débat et vote*

Rapports financiers / Intervention des vérificateurs aux comptes  
*débat et vote*

Présentation des candidats au comité directeur et à la vérification des comptes  
*débat et vote*

Rapport d'orientation / Projet de budget  
*débat et vote*

Cette assemblée générale, qui rassemble l'ensemble des adhérents, a des prérogatives et des pouvoirs définis par nos statuts.

Afin de continuer à vous proposer des activités et à les organiser dans de bonnes conditions nous avons besoin de vous, non seulement comme adhérents mais aussi comme bénévoles au sein du comité. Tous les membres du comité sont bénévoles et ont en charge la promotion de l'Action Sportive, Culturelle et d'Entraide au sein de notre communauté de travail.

Venez nous rejoindre en retournant les différents bulletins (candidature, inscription AG, et cotisation adhérent) qui se trouvent à la fin du présent BO pour le **14 avril 2017**.

## Jeu concours : quizz photos

Dans le précédent Bleu-Orange, nous vous demandions d'identifier les lieux immortalisés par cette ancienne carte postale.



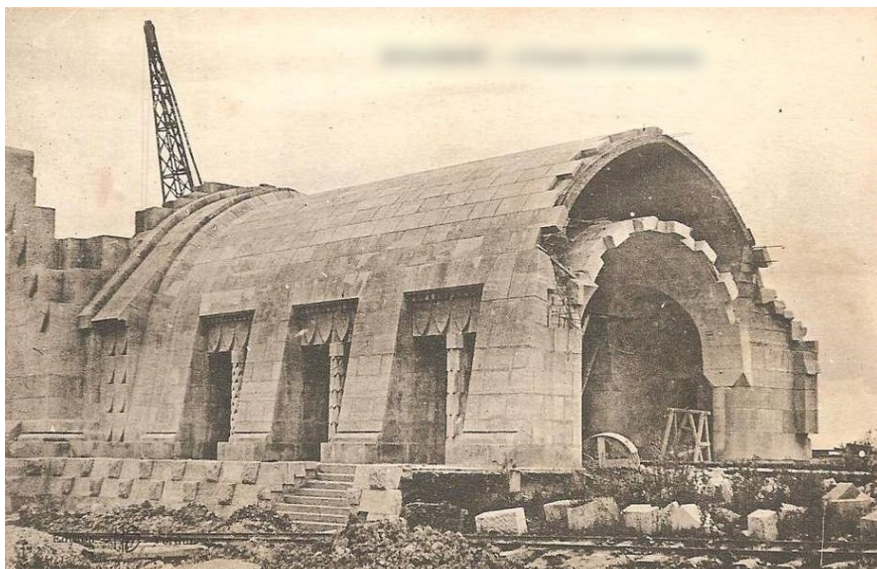
Il s'agissait de l'ancien Palais Abbatial et de l'église Saint-Michel, place des Moines à Saint-Mihiel.

Un tirage au sort a été effectué parmi les différentes bonnes réponses. C'est Fabienne Bernardin qui gagne 2 billets d'entrée pour aller visiter la bibliothèque bénédictine de Saint-Mihiel, située au même endroit.

Dans ce magnifique bâtiment, elle pourra y admirer le fonds bénédictin de près de 9000 livres, dont 86 incunables (livres imprimés du XV<sup>ème</sup> siècle) qui y sont conservés depuis 1775.



### Pour ce nouveau bleu-orange, nous restons en Meuse.



Le bâtiment photographié ici était alors encore en construction. Il s'élève aujourd'hui à près de 46 mètres, sous la surveillance d'une dénommée Louise Anne Charlotte.

Si vous reconnaissez ce lieu, vous pouvez vous y rendre pour le prendre en photo, et nous envoyer le cliché. Vous serez peut-être l'heureux gagnant ou l'heureuse gagnante d'un cadeau en lien avec la ville concernée.

Précision : une photo récupérée par google street view vous permettra seulement de gagner une photo du cadeau ;)

Pour répondre, il vous suffit de prendre une photo de cet endroit aujourd'hui, et d'y inscrire au dos vos nom, prénom, numéro d'adhérent et adresse et de nous l'envoyer à l'adresse suivante :

ASCEE 55 – Fabien Pillet / Jeu-Concours-Photo  
14 rue Antoine Durenne / Parc Bradfer BP 10501  
55012 Bar le Duc cedex  
Date limite de participation : 22 mai 2017

## Concours nationaux

Comme chaque année, différents concours sont organisés par la fédération, voici le lien pour le **concours national de mots croisés 2017** dont vous trouverez règlement et informations utiles sur le site national de la FNASCE.

<http://www.fnascee.org/2017-r9033.html>

## Unités d'accueil

N'oubliez pas que plusieurs asce possèdent des unités d'accueil qui peuvent vous recevoir pour des séjours dans presque toutes les régions de France.

Pour plus d'informations, vous pouvez consulter le site internet de la FNASCE: [www.FNASCE.org](http://www.FNASCE.org).

Pour réserver un séjour dans une unité d'accueil, tout adhérent à jour de son adhésion doit s'authentifier à l'aide de son nom, de son numéro de carte et son Asce d'appartenance tels qu'ils sont inscrits sur la carte membre.

Il aura accès au formulaire à partir du lien situé en bas à droite de la fiche de l'unité d'accueil choisie. Il devra lire et accepter les informations nécessaires au bon déroulement de sa demande. L'adresse mail personnelle présentée par le formulaire devra être saisie dans le champ réservé à cet effet.

Une fois le formulaire rempli, l'adhérent devra enregistrer sa demande. Il recevra immédiatement sur sa boîte perso, via le robot de l'hébergeur de l'application, un message de confirmation de l'enregistrement de sa demande avec un lien hypertexte à partir duquel il pourra revenir sur sa demande pour la modifier voire la supprimer.

Dans le même temps, un mail parviendra automatiquement dans la boîte électronique de son ASCE d'appartenance et à celle de son président, pour validation.

Lors de la validation de la demande par le responsable de l'ASCE de l'adhérent, un mail sera adressé à l'adhérent lui-même pour l'avertir que sa demande a été validée.

### Rappels :

**Un formulaire saisi = une demande de séjour.**

**Le nombre total de demandes de séjour pour la période estivale (24 juin au 11 septembre), traitées par les commissions de la deuxième quinzaine de janvier est limité à 5.** Pour toute information, s'adresser à Hélène Claudé

## Séjours gratuits

La FNASCE et les ASCE offrent des séjours familiaux gratuits

Les séjours gratuits sont destinés aux familles amicalistes non ou peu imposables. Ils sont attribués par une commission nationale pour des séjours d'une semaine pendant les vacances scolaires (Pâques ou été) dans des unités d'accueil ou des centres de vacances.

### Petit rappel important :

les Revenus Mensuels de Référence ne doivent pas dépasser 860 €.

Aide au transport : prise en charge d'une partie (jusqu'à 50 %) des frais de déplacement (carburant, péage) engagés par la famille qui bénéficie d'un séjour gratuit.

Pour tous renseignements s'adresser à Hélène Claudé.

## Billetterie



	TARIF PUBLIC	TARIF ASCE
<b>Cinémas</b> <b>Attention à bien préciser le cinéma</b> <b>Bar-le-Duc</b> <b>Verdun</b>	Tarif plein : <b>8,30 €</b> Tarif réduit : <b>6,80 €</b>	<b>5 €</b> la place limitée au nombre de personnes sur la carte de l'adhérent et par mois non cumulable d'un mois sur l'autre. <u>Exemple :</u> Un adhérent marié avec deux enfants a droit à 4 entrées à 5 € par mois mais ne peut en acheter 8 le même mois même s'il n'a pas utilisé les places du mois précédent. <b>sinon 6,40 €</b>
<b>Bowling Fains</b>	<b>3,5 €</b> lundi au jeudi <b>5,5 €</b> vendredi au dimanche et jours fériés <b>+ 1,5 €</b> location chaussures	<b>3,50 €</b> avec chaussures Valable tous les jours
<b>Piscine</b> <b>Bar-le-Duc</b>	Codecom : <b>2,50 €</b> : moins de 16 ans et plus de 65 ans <b>3,30 €</b> : adultes Hors Codecom : <b>2,90 €</b> : moins de 16 ans et plus de 65 ans <b>3,75 €</b> : adultes	<b>1,90 €</b> : moins de 16 ans et plus de 65 ans <b>2,70 €</b> : adultes
<b>Nigloland</b>	<b>31 €</b> : adultes <b>28 €</b> : enfants moins de 12 ans	<b>26,50 €</b>
Amnéville		
<b>Zoo</b>	<b>35 €</b> : adultes <b>29 €</b> : moins de 12 ans	<b>25,40 €</b> : adultes <b>19,70 €</b> : moins de 12 ans gratuit moins de 3 ans
<b>Thermapolis</b> <b>Forfait 2 heures</b>	<b>14 €</b>	<b>12,00 €</b>

Dans le cadre du réseau fédéral, les ASCE ouvrent une possibilité d'achat de billets avec notamment : Parc Astérix, Mer de Sable, France miniature, musée Grévin, Europapark, Fraisperthuis.... qui ne peuvent être transmis que par notre intermédiaire. Le prix proposé correspond au tarif groupe ou association que les amicales ont obtenu.

## Groupement d'achat

### Pradel France

L'ASCE 55 vous propose des tarifs préférentiels (à -50%) sur tout le catalogue PRADEL FRANCE que vous pouvez consulter à l'adresse suivante : <http://www.pradel-france.com/>

### Madeleines



**Boite de 50 de 1,250 kg**  
**Prix = 11,90 €**

**Sachet de 400g**  
**Prix = 3,90 €**

**Boite de 68 de 1,870 kg**  
**Prix = 16,50 €**

Commande le 1er mardi de chaque mois (sauf demande insuffisante)

### Parapharmacie



Commande le 1<sup>er</sup> mardi de chaque mois sauf si nombre de commandes insuffisant

### Pétillants / Champagne



**Pomme – Poire**  
La bouteille : 3,90€  
Le carton de 12 : 40€

**Champagne**  
La bouteille : 13€



**Pomme - Banane**  
La bouteille : 3€  
Le carton de 8 = 29€



**Pomme**  
La bouteille : 3,15€  
Le carton de 6 = 18€

## Mise à disposition du fourgon de l'ASCE

	<p><b>Renault Master</b> assuré tous risques Se conduit avec un permis B (plus de 2 ans).</p> <p>Le décompte kilométrique s'effectuera au départ de Verdun pour les adhérents du Nord Meusien qui doivent cependant venir chercher et ramener le minibus à Bar le Duc</p>
---	---

**350 € de caution - 40 € de mise à disposition - 0.20 € du kilomètre.**

### Petits rappels :

la mise à disposition est réservée aux personnes à jour de leur cotisation.

Le chauffeur du fourgon doit être amicaliste.

La vérification des niveaux est à la charge du loueur.

Le loueur doit signaler tout dysfonctionnement à son retour et le minibus doit être rendu dans l'état de propreté minimum du départ, dans le cas contraire un nettoyage pourra être facturé.

Pour la location, contactez Joseph Pangia, en cas d'absence Hélène Claudé.

## Mise à disposition de la scie à bûches

Dans le cadre de l'entraide, l'ASCE 55 met à disposition une scie à bûches L'horamètre décompte à la minute.

Forfait de mise à disposition **10 € pour 7 jours** et 0.03€/minute X 60mn = 1 € 80 à l'heure

## Mise à disposition de la vaisselle

Dans le cadre de l'entraide, l'ASCE 55 met à disposition de la vaisselle

Voir conditions au bureau de l'Asce

**1 Euro la casse à l'unité**

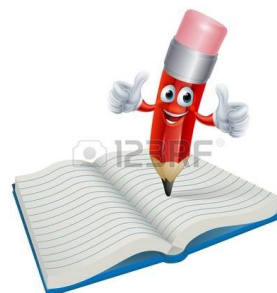
## Publication de l'ASCE 55

Rédacteurs en chef : les VP  
Secrétaire de rédaction : Mireille  
Tirage : service de reprographie de la DDT

Directrice de la publication : la Présidente Hélène  
Ont participé à ce numéro : Eric, Anthony, le Comité,



***A vos crayons, stylos et révisions,  
le concours régional de dictée  
aura lieu le jeudi 6 avril 2017***



Initié depuis quelques années par l'URASCE Est, le concours régional de dictée est confié, dans son élaboration et son organisation à l'ASCE 54 et concerne les 9 ASCE de la région.

Tous les adhérents de l'URASCE Est concourent dans les mêmes conditions (locaux, horaires, lecture du texte etc...) au sein des ASCE participantes.

Pour la Meuse, le rendez-vous est fixé le

**jeudi 6 avril 2017 à partir de 12h30  
salle 202 à la DDT de la Meuse**

Nous vous attendons nombreux et vous remercions de vous inscrire à l'aide du coupon-réponse ci-dessous.

***Pour toute information complémentaire, vous pouvez  
contacter Hélène CLAUDÉ au 03.29.79.93.47***



=====

***A retourner avant le 3 avril 2017 à :  
ASCE 55 – 14 rue Antoine Durenne 55012 Bar-le-Duc Cedex***

Nom : ..... Prénom : .....

N°adhérent : ..... Service : .....





Amicale du Site Notre Dame



## Questionnaire Activités détente 2017

Vous faites partie de l'**ASMA**, de l'**amicale du site notre dame**, de l'**AMIPREF** ou de l'**ASCE 55** (titulaire ou ayant droits) et vous souhaitez faire une activité sportive peu onéreuse compatible avec vos horaires sans perturber votre vie familiale (activités entre midi et 14 heures ou après le travail (16h30 à 19h).

Vos associations cherchent à vous satisfaire en essayant de mettre en place des activités de détente hebdomadaire. Pour prévoir ces activités, il est nécessaire de faire le point sur vos passions ou hobbies et les moments de liberté que vous souhaitez mettre à profit pour cultiver votre corps de rêve.

**En extérieur**, il peut être proposé un rendez vous pour les passionnés de pétanque, de marche ou de course. Votre association est là pour vous mettre en relation avec des collègues qui ont les mêmes atomes crochus.

**En intérieur, il nous est proposé d'utiliser un créneau le lundi entre midi et 13h30 à la salle de sports de Tronville à 10 minutes de BAR LE DUC.**

Il est donc possible de pratiquer du sport comme le handball, le volley-ball, le foot en salle, le badminton. Ces activités ne demandent pas de professeur et seront gratuites.

En ce qui concerne les cours proprement dits comme la pratique de la danse country ou de couple, de la gym, de la zumba, peinture chinoise et japonaise, calligraphie ou tout autre activité demandant la présence d'un intervenant extérieur, S'il ressort de ce questionnaire un engouement particulièrement important, une cotisation modique pourrait vous être demandée.

Si vous-même êtes professeur et souhaitez mettre vos talents au service de la collectivité gratuitement, vous êtes le ou la bienvenue.

Pour de plus amples renseignements, vous pouvez vous adresser à :

David GERARD (ASCE 55) : Tél 06 81 21 53 33

Régis Philippe (amicale site notre dame) : Tél 03 29 77 42 29

Jean François KIRCH (ASMA 55) :

**Maintenant à vos crayons**

**NOM:** \_\_\_\_\_

**Prénom:** \_\_\_\_\_

**Date de naissance:** ..... / ..... / .....

**Sexe:** M  F

**Adresse administrative:**

---

---

**email :**

---

**Question 1 : Quel(s) sport(s) pratiquez vous ou aimeriez vous pratiquer ?**

---

---

---

**Question 2 : Quels horaires vous paraissent incompatibles avec vos contraintes journalières (créneaux horaires et jours) ?**

---

---

---

**Question 3 : Etes vous licencié(e) dans un club**    oui     non

**Si oui dans quelle discipline ?**

---

---

---

**Observations et souhaits:**

---

---

---

***A retourner pour le 14 avril 2017 au bureau de l'ASCE 55***



**ASCE 55** Nom :  
couleur passion

## CANDIDATURE POUR L'ANNEE 2017

Prénom :

Désire se présenter à l'élection ou à la réélection du tiers sortant,

Désire se présenter à l'élection de Vérificateur aux Comptes,

qui aura lieu à l'assemblée générale du 27 avril 2017

Date et Signature,

1) Cocher la case correspondante

[www.fnascee.org](http://www.fnascee.org)





## Assemblée Générale

jeudi 27 avril 2017 à 10h

### Aux délices des mets 1 Bd de l'Ornain à Ligny en Barrois

Nom : \_\_\_\_\_ Prénom : \_\_\_\_\_

Carte n°: \_\_\_\_\_

Actif :  Service : \_\_\_\_\_

Retraité :  Parrainé :

Participera à l'Assemblée Générale du 27 avril 2017 (accueil et café à partir de 9 h 30)

Participera au repas du midi

Nombre d'adultes : \_\_\_\_\_ X 20 € (prix du repas) = \_\_\_\_\_ €

Prendra le minibus : \_\_\_\_\_ X 6€ (prix par personne) = \_\_\_\_\_ €

Lieu de ramassage souhaité : \_\_\_\_\_  
(sous réserve d'un nombre suffisant d'inscrits)

Total : \_\_\_\_\_ €

**Ci joint un chèque à l'ordre de l'ASCE 55**

Ne pourra pas participer à l'Assemblée générale du 27 avril 2017 et donne pouvoir à :  
M. \_\_\_\_\_  
pour me représenter (nul ne peut détenir plus de 10 pouvoirs).

Date et Signature :

Coupon réponse à retourner avant **le 14 avril 2017** au :  
Bureau de l'ASCEE / DDT 55 – Parc Bradfer  
14 Rue Antoine Durenne  
BP10501  
55012 Bar le Duc





**ASCEE 55**  
couleur passion

# Bulletin d'adhésion 2017

*Votre adhésion ne pourra être prise en compte qu'à condition de compléter cette fiche de renseignement et de la joindre à votre cotisation, au bureau de l'ASCE.*

Nouvelle adhésion       Renouvellement de la carte n°.....

M.    M<sup>me</sup>    M<sup>lle</sup>

NOM : .....

Prénom : .....

Adresse Personnelle : .....

Code postal : ..... Ville : .....

Téléphone : ..... Portable : .....

Date de naissance : .....

Email perso : .....

Actif(ve)

Retraité(e)

Parrainé(e)

Situation familiale : Marié(e)    Pacsé(e)    Concubinage    Divorcé(e)    Veuf(ve)    Célibataire

Si actif

Service (UT, ADA, ou Service CG) : .....

Adresse : .....

Téléphone : .....

Email pro : .....

Si actif ou retraité :

	Nom	Prénom	Date de naissance
Conjoint	.....	.....	.....
Enfants	.....	.....	.....
(jusqu'à 25 ans)	.....	.....	.....
	.....	.....	.....
	.....	.....	.....

Si parrainé : NOM et Prénom du Parrain : .....

(Un bulletin d'adhésion et une cotisation par personne.)

*Les informations recueillies font l'objet d'un traitement informatique destiné à la tenue du fichier « adhérents ». Le destinataire des données est l'ASCEE55. Conformément à la loi « informatique et libertés » du 6 janvier 1978, vous bénéficiez d'un droit d'accès et de rectification aux informations qui vous concernent. Si vous souhaitez exercer ce droit et obtenir communication des informations vous concernant veuillez vous adresser à l'ASCEE55.*

**ATTENTION**

*Selon les articles 226-1 à 226-8 du Code civil, tout individu jouit d'un droit au respect de sa vie privée ainsi que d'un droit à l'image. En adhérant à l'ASCEE55, sauf demande contraire auprès de la Présidente, vous autorisez implicitement l'association, dans le cadre de ses activités, à réaliser et publier des photographies, vidéos, enregistrements sonores de vous et de vos enfants.*

A....., le ....., Signature :

Votre cotisation :

Catégories A :	33,00 €
Catégories B et les Compagnons pour le Parc :	21,50 €
Catégories C et les Ouvriers Qualifiés pour le Parc :	13,00 €
Retraités :	11,00 €
Veufs et veuves de retraités :	8,00 €
Parrainés (par personnes) :	10,00 €

