



16 juin 2018
**Marche
régionale**
Grendelbruch (67)



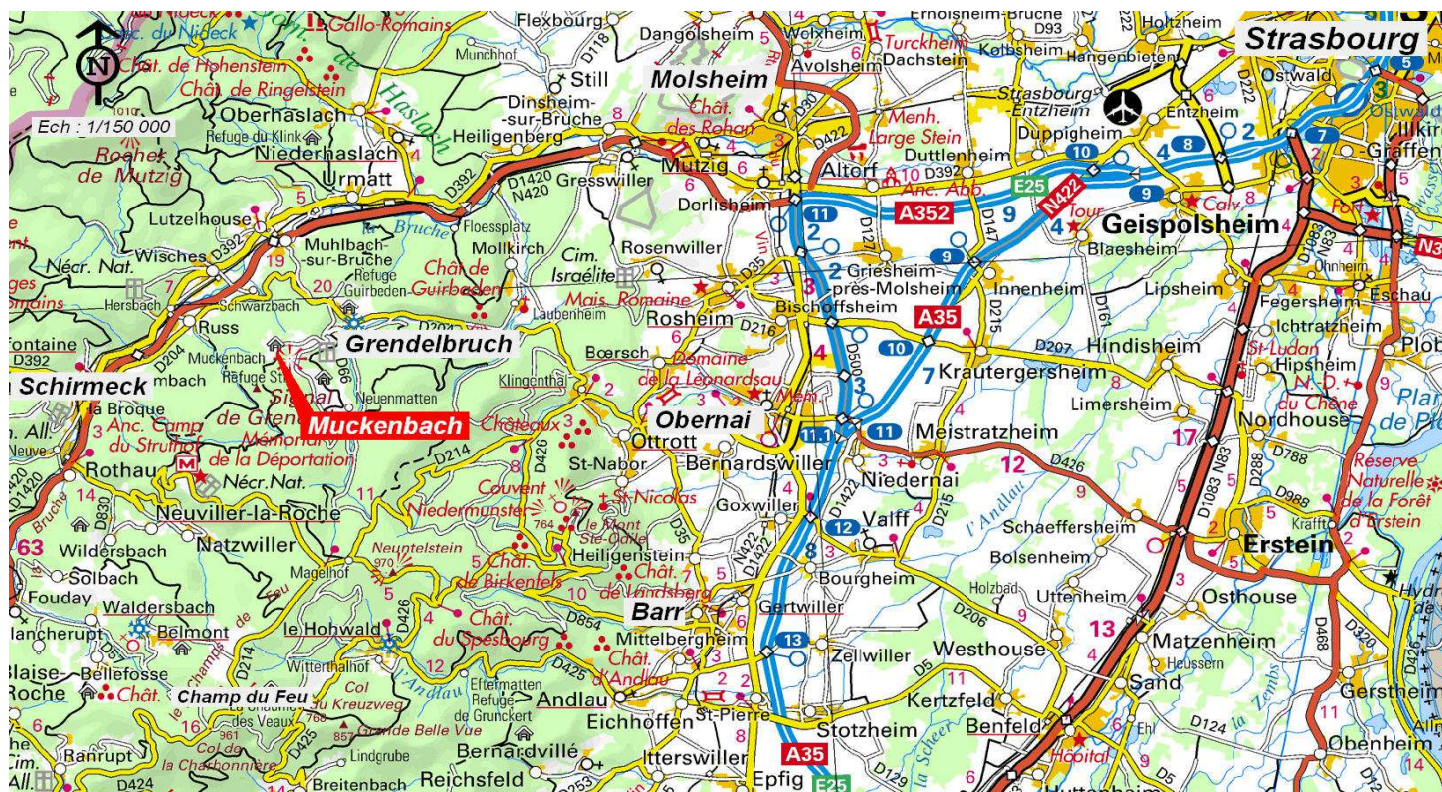
Manifestation organisée par l' **ASCE 67**
couleur passion

www.fnascee.org

L'ASCE 67 vous invite à découvrir ses richesses naturelles en participant à **la marche régionale** qui se déroulera sur les sentiers de **Grendelbruch** le samedi 16 juin 2018.

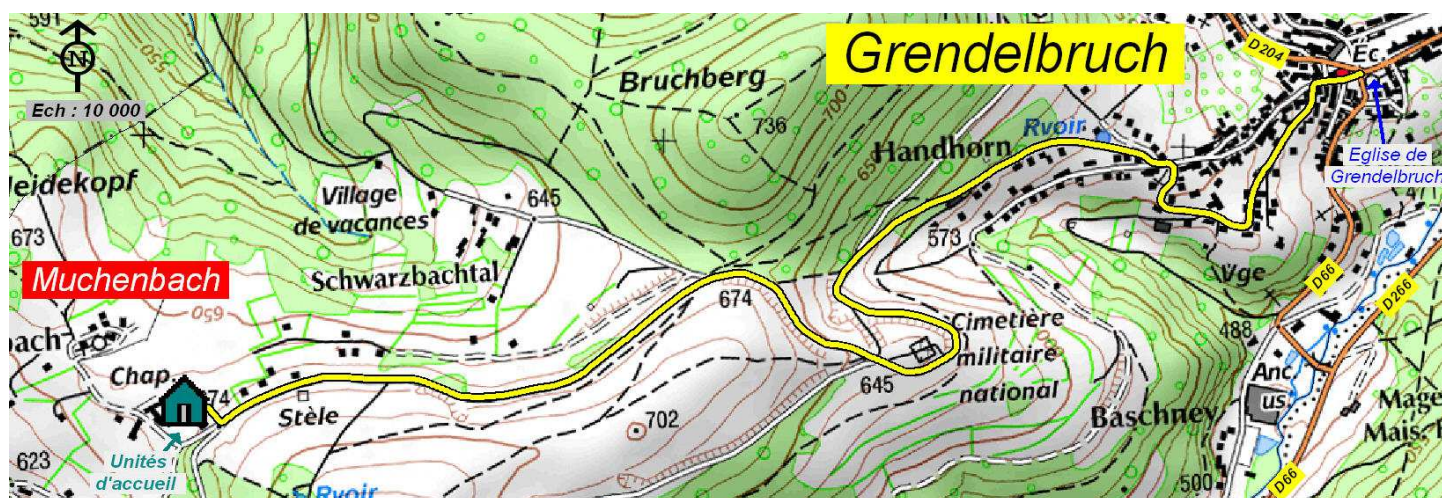
Plans d'accès

GRENDLBRUCH se situe dans le massif des Vosges.



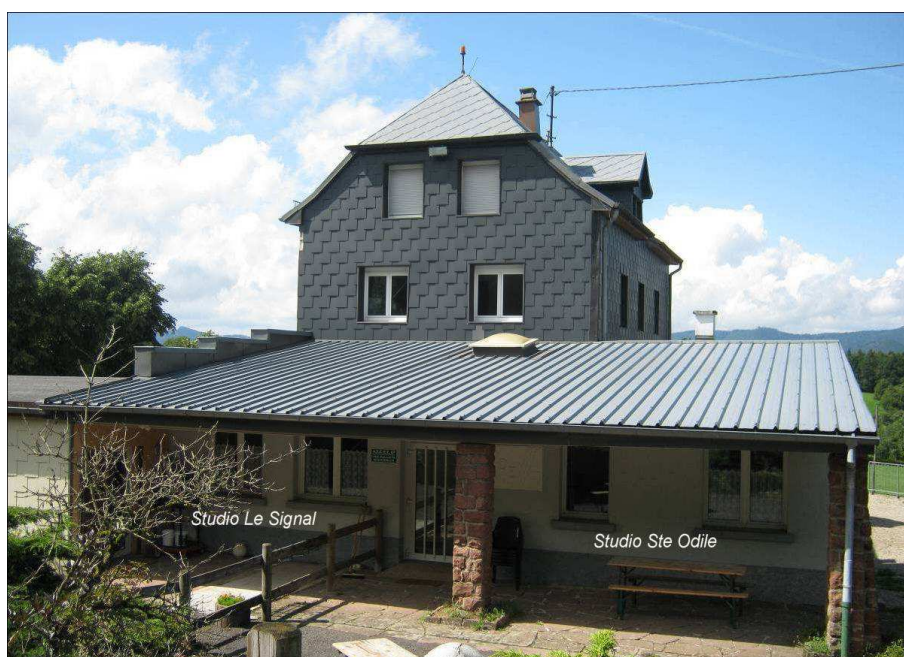
A GRENDLBRUCH suivre l'itinéraire fléché à partir de l'église (au centre du village) pour accéder au lieu-dit Muckenbach.

Coordonnées GPS - lat :48.4873442617517 – long :7.292904853820801

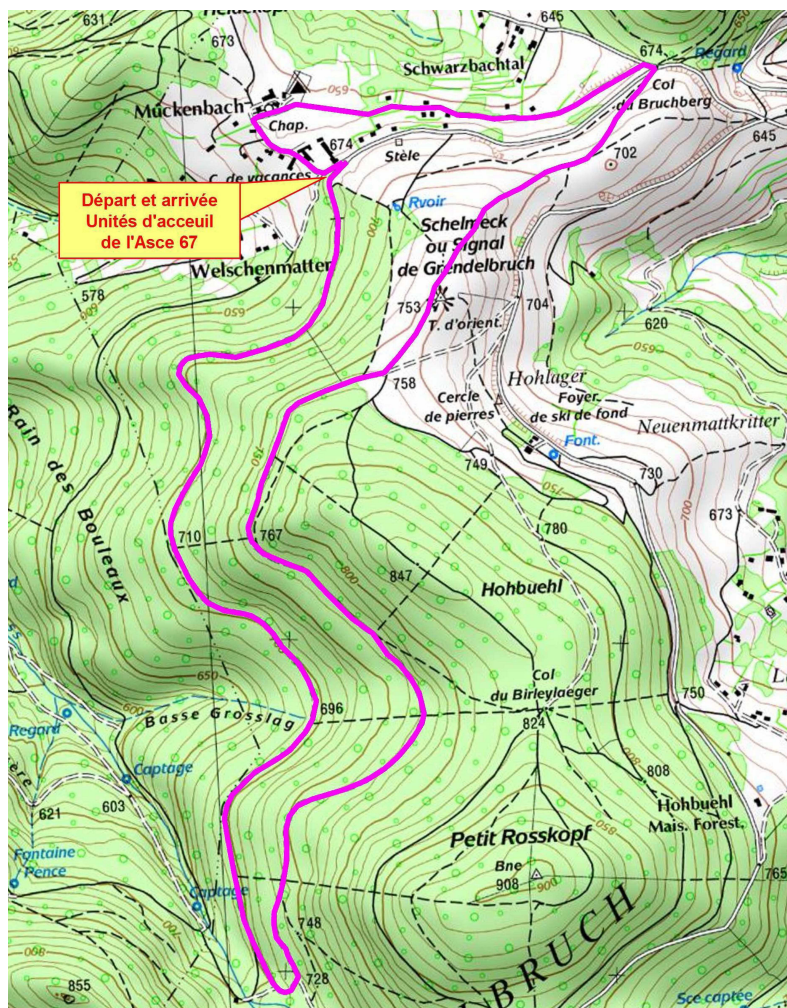


Accueil

L'accueil se fera à partir de 9h00 aux unités d'accueil de l'Asce 67 au lieudit Muckenbach (*Ruisseau des mouches*)



Le circuit



Départ : 9h30

Le parcours proposé est une boucle d'environ 8,5 km. Le temps de marche sera d'environ 2 heures, et ne présente pas de difficulté majeure.

Du fait d'un dénivelé positif de 100m, ce parcours n'est cependant pas adapté aux personnes à mobilité réduite.

La randonnée vous conduira à la découverte et au coeur d'un magnifique massif forestier, avant de déboucher au **SIGNAL (ou Schelmeck)** : alt. 753 m

Situé au sommet des chaumes, le **Signal** domine la station de moyenne montagne de Grendelbruch et offre un panorama unique et exceptionnel sur le massif vosgien, la plaine d'Alsace et la Forêt Noire

Déjeuner

Après l'effort, le réconfort... De retour aux unités d'accueil, un repas sous forme de barbecue vous sera proposé à partir de 12h00.

Au menu : Apéritif
Salades variées
Viande (côte de porc, merguez, chipolatas)
Fromage - Pain
Dessert (gâteaux)
Boissons (eau, vin)
Café

L'après-midi visite du Mémorial Alsace Moselle

A ceux qui le désirent, l'ASCE 67 propose la découverte d'une période de l'histoire régionale par la visite du mémorial Alsace Moselle. Le mémorial se trouve à Schirmeck, à environ 12km de Grendelbruch.

Le Mémorial Alsace Moselle tente d'expliquer l'histoire compliquée de l'Alsace et de la Moselle, et plus particulièrement pendant la Seconde Guerre mondiale.

De 1940 à 1945, l'Alsace et la Moselle ont été la seule partie du territoire français à être annexée par le III^e Reich et à connaître l'extrême violence d'un régime totalitaire. Ce paroxysme ne peut se comprendre sans revenir sur les traces d'une région longtemps disputée par la France et l'Allemagne, et aujourd'hui riche des cultures héritées de cette longue lutte.

Ce lieu offre une leçon d'histoire à la portée universelle, et nous enseigne sur la nécessité qu'il y a à unir les Européens dans leur diversité et dans le respect de la dignité de chacun, pour leur offrir la paix et la liberté.



Inscriptions

Les inscriptions sont à retourner à l'ASCE 67 pour le **5 juin 2018** à l'aide du bulletin ci-joint accompagné du règlement correspondant.

ASCE 67
BP 81005/F
67070 Strasbourg Cedex

Contact : Dany SCHLICHTER Tél : 03 88 13 07 84
dany.schlichter@developpement-durable.gouv.fr