

DIAGNOSTIC DU RAID CYCLO DANS UNE DÉMARCHE DÉVELOPPEMENT DURABLE

Présentée par Nathalie Durand
Nathalie.durand@osdd.fr



Présentation des objectifs et de l'échantillon pour réaliser le diagnostic

Présentation des thèmes abordés « Raid cyclo et développement durable » pour le diagnostic

Présentations des résultats

- Actions prévues
- Propositions

Présentation objectifs et échantillons pour le diagnostic Raid Cyclo et développement durable

Ce diagnostic a été utilisé par les stagiaires de l'ENTE pour :

- la mise en place d'actions sur le Raid Cyclo
- la note de cadrage
- le rapport développement durable

Ce diagnostic a été réalisé à partir :

- d'un questionnaire développement durable, mis en ligne sur internet
- d'entretiens individuels et collectifs menés auprès des organisateurs du Raid Cyclo.

Les données ont été collectées de la période du mois de Janvier à Mars 2011.

Ce diagnostic a été réalisé avec Philippe SERGENT, responsable DD de la FNASCE

Participants questionnaires en ligne

Philippe SERGENT

Marie Christine BAILLY

Catherine BOUTHORS

Dominique HABCHI

Ludovic KAIRE

Jean-Jacques SOULIER

Entretiens :

Joelle GAU

Serge NIMESGEM

Odile BLANCHET

Dominique HABCHI

Alain HATTON

Diagnostic Raid Cyclo et développement durable

Les principaux thèmes abordés :

1- GOUVERNANCE ET DÉMOCRATIE PARTICIPATIVE

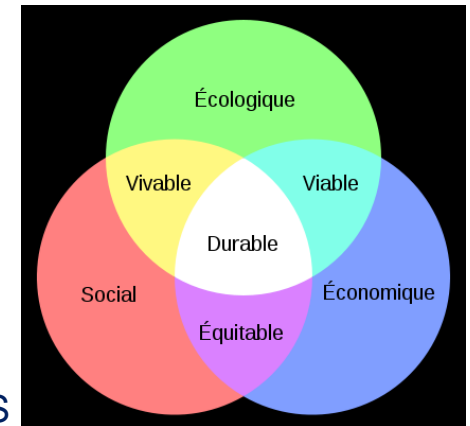
- 1.1 MANAGEMENT
- 1.2. CONCERTATION ET PARTICIPATION
- 1.3. RÈGLES DU JEU
- 1.4. ÉVALUATION, SUIVI ET BILAN
- 1.5. RESPECT DES VALEURS HUMAINES
- 1.6. COMMUNICATION
- 1.7 FORMATION
- 1.8 SENSIBILISER, MOBILISER, METTRE EN SYNERGIE LES ACTEURS
- 1.9 EDUCATION AU DÉVELOPPEMENT DURABLE

2. DIMENSION SOCIALE

- 2.1. LIENS SOCIAUX
- 2.2. SOLIDARITÉ
- 2.3. IDENTITÉ SPORTIVE ET CULTURELLE DES ASCE
- 2.4. IMPACT SOCIAL

3- DIMENSION ECONOMIQUE

- 3-1 COHÉRENCE ÉCONOMIQUE
- 3.2. DYNAMIQUE ÉCONOMIQUE
- 3.3. COÛT GLOBAL
- 3.4. IMPACT FINANCIER



Suite audit:

4- INTERFACES VIABLES

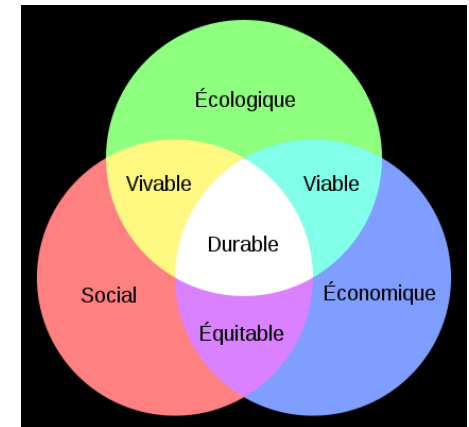
- 4.1. ADAPTABILITÉ
- 4.2. PRÉCAUTION - PRÉVENTION
- 4.3. RESPONSABILISATION
- 4.4. PERTINENCE DES CHOIX
- 4.5. GESTION ÉCONOME DES RESSOURCES NATURELLES
- 4.6. IMPACT SUR L'ENVIRONNEMENT
- 4.7. PRATIQUES ENVIRONNEMENTALES

5- INTERFACE VIVABLE

- 5.1. CADRE DE VIE
- 5.2. EFFET SUR LA SANTÉ ET LA SÉCURITÉ
- 5.3. ACCEPTATION DES PRATIQUANTS, SUPPORTEURS, POPULATION,...
- 5.4. MODE DE VIE

6- INTERFACE ÉQUITABLE

- 6.1. ACCESSIBILITÉ
- 6.2. ÉQUITÉ ENTRE LES GÉNÉRATIONS
- 6.3. PARTAGE DES RICHESSES
- 6.4. COMPENSATION DES PRÉJUDICES



Diagnostic

(analyse SWOT / Forces-Faiblesses-Menaces-Opportunités)

Forces

Interne

Faiblesses

- Quelles sont les **bonnes pratiques** de développement durable (DD) d'ores et déjà existantes au sein du Raid Cyclo ?
- Quels sont les **éléments sur lesquels nous pouvons nous appuyer** pour lancer des actions DD ?

- Quels sont les éléments DD que le Raid Cyclo pourrait **améliorer par rapport à ses attentes internes et externes** ?
- Quels sont les points difficiles auxquels il est important de remédier pour être **crédible vis-à-vis du DD** sur l'enjeu considéré ?

Positif

Négatif

- Quelles sont, pour le Raid Cyclo, les **tendances favorables liées à l'émergence du DD** (en termes de sensibilité interne, d'attractivité auprès des adhérents, parents, sponsors, d'économies potentielles, d'image, d'innovation, etc. ?)

- Quels sont les **principaux risques** liés au lancement d'une démarche de développement durable pour, le Raid Cyclo ?
- Quels sont les **risques à ne pas le faire** ?

Opportunités

Externe

Risques

Présentation des résultats du diagnostic Raid Cyclo et développement durable

Raid Cyclo

- L'objectif du Raid Cyclo

Un événement, Sport, sécurité routière, accessibilité, handicap, et développement durable.

Raid Cyclo et développement durable

La démarche développement durable pour le Raid Cyclo doit optimiser **sa dimension sportive, logistique, culturelle, ancrage territorial**

- une dimension **économique** pertinente (dynamisme et profits) ;
- une dimension **sociale** impliquant tous les acteurs (sécurité routière, accessibilité, santé) ;
- une dimension **environnementale** orientée vers la protection du patrimoine naturel et de la biodiversité (réduction des GES, gestion des nuisances et respect de la biodiversité) ;
- une dimension **culturelle** valorisant l'éducation, la formation et la culture notamment au travers d'actions mises en place sur la sécurité routière ;
- et une dimension **politique** dans une nouvelle vision de la gouvernance

Vision du Raid Cyclo

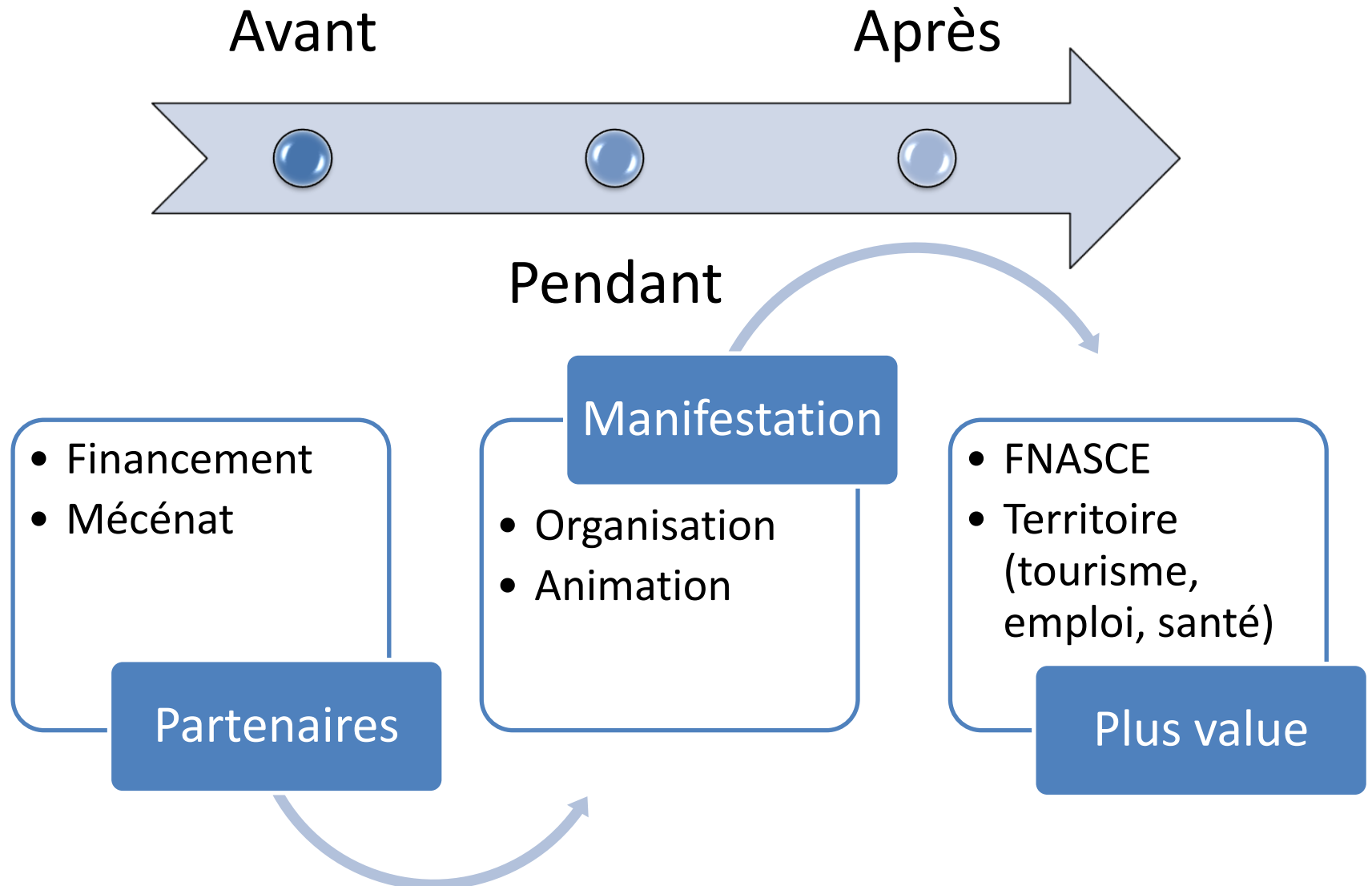
Thème Village sécurité routière : sécurité routière partagé et vécu par le public (orienté notamment vers un public jeune)

Le Raid est associé aux Villages étapes (sécurité routière, accessibilité, handicap)

Le choix du lieu pour l'organisation du Raid Cyclo a été déterminé par une étude sur l'accidentologie

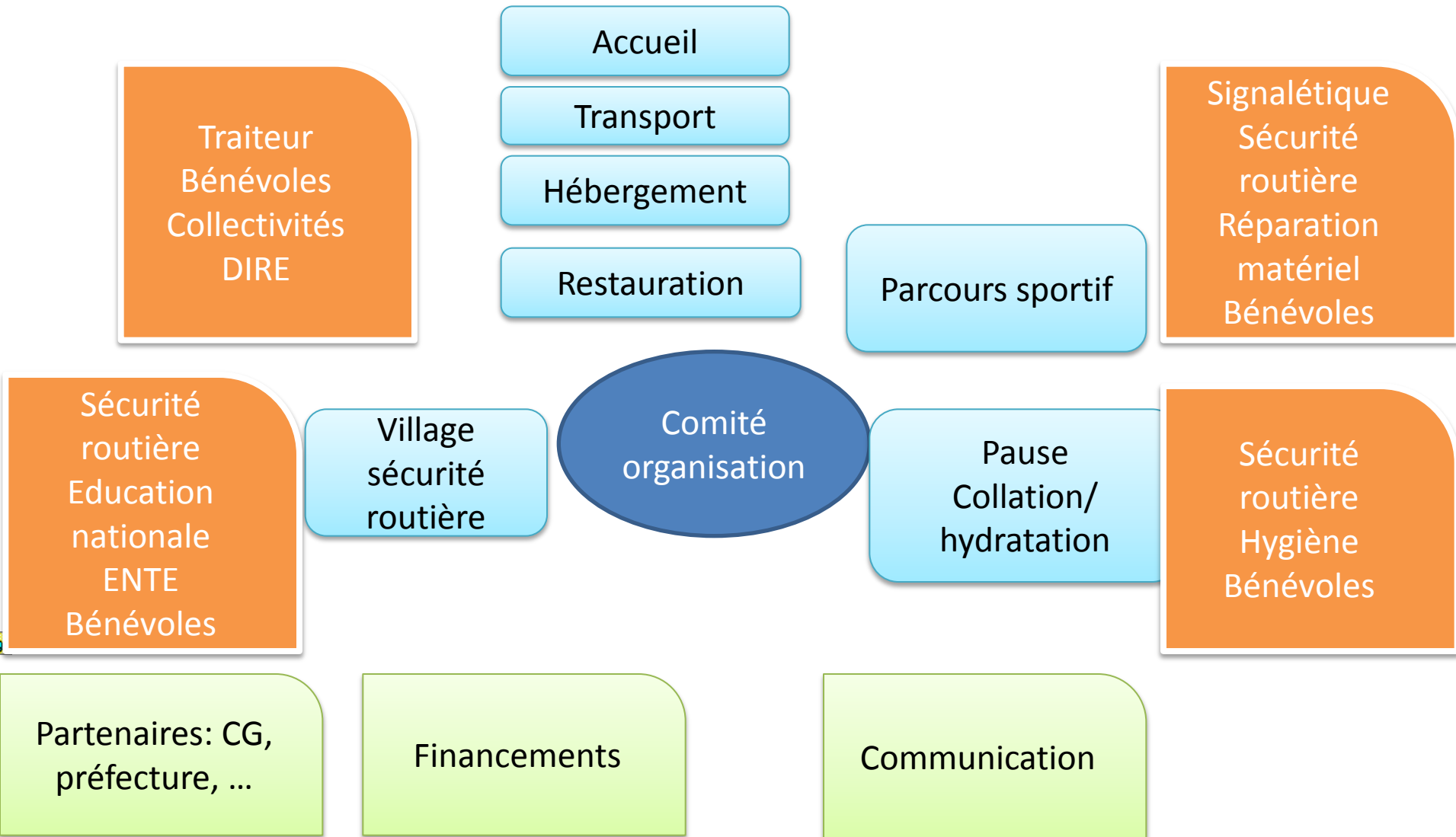
Thème plaisir du vélo

Raid Cyclo: une approche systémique, intégrée



Parties prenantes du Raid Cyclo

Sport- Sécurité routière- Culture - Entraide



Public visé

Actions prévues:

Participants : 150 à 200 + associations locales qui souhaitent s'y greffer
50 encadrants , 200 participants au Raid ,100 organisateurs des ASCE ,4 000 scolaires
50 intervenants extérieurs , 6 000 visiteurs locaux

faire participer le plus grand nombre d'agents au Raid Cyclo

Public visé pour le Raid Cyclo :

- agent ASCE
- agents d'autres associations des services publics, Air France, Intérieur,...
- ouvert aux associations de la FFC, FFCT,
- La sécurité routière contacte les académies pour les incorporer sur une partie de l'itinéraire

Public visé pour le village :

- grand public
- Education nationale
- Rectorat

Transport

Actions prévues:

Les moyens de transport sont:

- Camping car,
- Fourgon,
- SNCF

Les cyclistes qui viennent en transport en commun sont pris en charge, pas de surcoût

Ouverture d'une bourse sportive internet

Accord avec les collectivités pour l'utilisation des transports en commun:

Inciter à prendre les transports en commun ainsi que la SNCF

Organisation des ASCE pour le prêt d'un véhicule

Accueil camping prévu en accord avec les mairies

Parking pour les véhicules du personnel

Propositions:

Des offres de transports collectifs aux tarifs très attractifs

Réaliser les démarches vis-à-vis de la SNCF train + vélo ainsi qu'une offre pour les tarifs attractifs

Propositions

tous les documents de communication sont fabriqués avec un papier écologique, issu de forêts gérées durablement.

Papier d'impression utilisé tout au long de l'année au sein des bureaux de l'association est ré-employé

.....

Actions prévues:

Hébergement: matelas dans des salles, camping car,...

Propositions:

Camping

Pour 2013 : envisager le Raid Cyclo dans Les LANDES, prise de bus, TER, loger dans les centre des vacances AZUREVA

- Développer une offre d'hébergement pour tous :
- Mettre en place un programme d'accueil des familles des athlètes.
- Développer des hébergements complémentaires à tarifs modérés : chambres d'hôtes, tourisme de plein air, bourses d'échange,

Propositions:

Partenariat avec les élèves ENTE Marocain

Proposition : Travailler avec la Belgique, demande d'action transfrontalière

Partenariat à envisager transfrontalier

ENTE: projet européen 25000 vies:

<http://www.europaforum.public.lu/fr/actualites/2009/05/charte-secu-routiere/index.html>

Actions prévues:

Pour les coureurs: guide du parcours réalisé par la commission sport

Etablissements scolaires,
table ronde, animations,
sensibilisation sport et développement durable pour les sportifs (tous les soirs 16h)
Bénévoles FNASCE peuvent bénéficier de l'ensemble des formations du Ministère.

Propositions: travailler en amont avec les acteurs notamment éducation nationale pour co-construire les contenus. Raid Cyclo ensuite expérimentation sur le Raid Cyclo
Proposition capitaine des équipes cyclistes DD pour sensibiliser le peloton sur une
thématique DD à chaque étape

Propositions

Formalisez les passerelles

Action en 3 étapes

- Découvrir l'activité vélo (formaliser un cahier des charges, qualité de l'accueil, échauffement, consignes pédagogiques)
- Proposition d'une invitation pour une initiation cycliste plus longue dans une section ASCE
- Participation à l'organisation du Raid Cyclo (formaliser un cahier des charges, rencontre avec les bénévoles, livret formation, livret compétences acquises)
- Débouchés professionnels (ANPE, effet réseau, agence de recrutement, validation des acquis livret bénévole ...)

Autre public à solliciter : lycée professionnel, universités, grandes écoles,...

Ecoles :

Proposer un programme scolaire cyclisme et éducation au développement durable qui réponde au socle commun des connaissances

Restaturation

Actions prévues:

Traiteur :

3€ petit déjeuner,

11€ déjeuner

13€, dîner

Les menus chaque jour sont servis avec des féculents. Les repas du midi sont servis dans les locaux des DIRE

Pour les cyclistes, il faut 1 palette d'eau et la transporter (1/2 bouteille par personne)

Propositions:

Cahiers des charges traiteur : en incluant dans produits saints, produit localement ou issu du commerce équitable

Cycliste

Actions prévues:

Logistique : l'ambulance vient de Perpignan

La FNASCE privilégie la connaissance de l'équipe, son expertise. Toute la logistique a besoin de s'entendre

Pour les cyclistes, accompagnement voiture ouvreuse, voiture de peloton qui régule la vitesse, voiture balai et réparation. Si les coureurs sont fatigués, la voiture balai les amène.

7 motos, il avait été envisagé des vespas électrique problème d'autonomie, il faut une durée minimum de 5h.

Arrêt pipi, récupération des déchets

■ Distribution d'eau + collations (barres céréales, fruits tous les deux jours,...)

Sécurité : route départementale sur le Raid Cyclo

Assistance médicale

Actions prévues:

Information des cyclistes sur la culture, l'environnement, le patrimoine, la voiture du peloton donne des indications

A chaque étape, après le repas il y a un débriefing sur les points forts, les points faibles et une présentation de l'itinéraire suivant (président de l'ASCE concerné)

Hébergement des cyclistes : les cyclistes dorment dans des salles de sport, en bivouac ce qui a pour conséquence de la fatigue.

Mise en place d'atelier pour sensibiliser au problème de l'alcoolisme

Cycliste

Propositions:

Débattre pour l'année prochaine, d'une partie échauffement, gestion de l'effort, récupération, ...

Informers les sportifs sur la biodiversité, l'histoire du parcours lors de chaque étape et l'inscrire sur la feuille de route

Intégration des associations sportives locales sur les boucles avant le parcours étapes (km vélos)

Proposer à des personnes handicapées (non voyantes,...) à se joindre à eux sur les boucles

Proposer de l'eau potable pour les collations dans les centres d'exploitation des DIR
(vérifier que l'eau est potable)

Proposer des collations, bio, équilibré et adapté à l'effort (nutritionniste)

Proposer une team éco-responsable du Raid Cyclo

Propositions:

Echauffement pour les athlètes avant la compétition et des séances de relaxation après la compétition

Des salles anti-dopage présentes dans les enceintes.

Informations données sur le dopage avant les parcours cyclisme, une équipe médicale sera mise à disposition pour répondre aux questions

Cette action pourra être réalisée de manière anonyme par téléphone ou email voir par l'animation d'un forum.

■ Suivi médical des athlètes dans une vision de prévision des risques.

Animations pour l'utilisation du défibrillateur

Propositions

Monter dossier sponsoring

Distribution d'un bidon pour les cyclistes, pourrait-il être envisagé de les remplir dans les cimetières ?

Toilettes sèches sur le parcours

Pochettes déchets sur les vélos

Village sécurité routière

Actions prévues:

Les stands concernent la prévention, la sécurité routière

Pour les stands le prestataire des abris vient du centre coût moins onéreux

:4 000,00€

Logistique : 30 stands (3 m / 3m), difficulté avec chaque Mairie pour les stands en raison des contrôles de sécurité

A chaque étape

- Camions pour transporter les abris minutes
- Camions podium

Animation village :

- Enfants matin
- Adultes après-midi

Logistique

- Eau à proximité
- Energie forain, tout est électrique
- Traiteur reprend les plateaux
- Cours de secourisme

Village sécurité routière

Actions prévues:

Parcours vélo et sécurité routière : piste cyclable et sécurité routière,

Il y a 30 ateliers

- Piste cyclable
- Piste moto
- Ecole ENTE : réparation vélo
- Ecole ENTE : vélo allongé, vélo solaire sur les stands
- Initiation pour le brevet de sécurité routière
- Simulateur conduite de vélo, de moto
- Handicap, atelier spécifique chaise roulante animé par une personne en fauteuil (président de l'ASCE de l'Aude 11)
- ANATEP (agence nationale transport)
- Association motard en colère
- Accidentés de la route
- Animation sécurité routière : voiture « tonneaux », conduite en état d'ivresse,...
- ...

Village sécurité routière

Actions prévues:

Alcoolémie

Stand vision lunette

Stand drogue, médicaments,...

GMF : éco-conduite, primaire et collège (support CD Rom)

Sur le village, musique d'ambiance,...

Intégration des retraités à l'événement

Anciens motards de la gendarmerie et du Ministère de l'Équipement assure la circulation sur le parcours

Village sécurité routière

Actions prévues:

Réduction impact sur l'environnement

Tri sélectif

Restaurateur : un seul traiteur qui suit pour éviter les mêmes repas chaque soir

Réflexion vaisselle recyclée et mise en place du tri des déchets,

Equipe mobilisée avant et après pour le service de restauration

Village sécurité routière

Propositions:

Proposer à des associations insertions, environnementales de participer à l'organisation du raid cyclo (voir assurance, responsabilité civile). L'adhésion ASCE est une adhésion familiale qui couvre conjoint et enfants

Proposer de sensibiliser à l'environnement (mise en place de compteur d'eau, d'énergie pour réduire les consommations,...)

ENTE Jeu de la ficelle

<http://www.quinoa.be/Jeu-de-la-ficelle>

L'accueil des personnes à mobilité réduite

un point d'informations diverses (accueil social, mise à disposition du programme et des horaires du Raid Cyclo, lieu de rendez-vous,...).

Actions prévues:

Mise en avant de la région pour ses coutumes, son paysage,...Le Raid Cyclo fera connaître la région, les sites historiques (chemin des dames), les sites sportifs « mythiques » le Paris –Roubaix, les plages,...

Propositions:

Associer les associations et acteurs locaux qui collaborent à l'organisation du raid cyclo.

Organisation d'un marché produits régionaux, bio, ...

■ Intégration sociale: partenariat association insertion (restau du cœur, femmes,...)

Animations tout au long du Raid Cyclo (artistes, associations culturelles...)

Propositions:

Développer des actions avec les Offices de Tourisme, Universités, Grandes Ecoles pour établir un programme touristique en dehors des épreuves du Raid Cyclo.

programme d'actions via le label "tourisme et handicap"

Développer les offres de tourisme vert permettant de découvrir la richesse de la région

Actions prévues:

Partenaires financiers :

GMF, AZUREVA, BFM (Banque Fédérale Mutuelle), Mercura, Crédit Mutuel

GMF : stand

BFM, ils ont une équipe vélo

Mercura, ils mettent à disposition le matériel de sécurité pour la route

Propositions:

Calculer le coût global du Raid Cyclo

Mairie donne les salles gratuitement pour les repas

Ville mise à disposition du personnel pour la logistique

Bénévoles

Renforcer les liens avec les collectivités en montrant la synergie de votre programme d'actions raid cyclo et développement durable et celui des collectivités

Actions prévues:

Les mairies servent de relais pour informer les associations locales de cyclisme pour participer au Raid Cyclo

Mairie relais, pour des thématiques précises, informer les associations vélo, faire venir des associations environnementales

Propositions:

Office de tourisme : relais également

Dispositions en matière de promotion : athlètes et personnalités

-Réaliser une plaquette Raid Cyclo dans une démarche DD mis en ligne sur le site Internet de la manifestation.

-Les partenaires publics et privés doivent aussi être incités à mettre sur leur site d'une part leur partenariat, et d'autre part, la démarche développement durable du Raid Cyclo.

Propositions

Par exemple les élèves d'un lycée professionnel pourraient être

- les hôtes du Raid Cyclo,
- être initié au cyclisme par leur professeur d'EPS.
- Regarder une vidéo présentant le Raid Cyclo
- Participer à l'organisation du Raid Cyclo

Proposer une tournée des km vélos ciblée sur tous les publics afin de leur montrer la possibilité d'avoir une activité physique, et ensuite de partager un moment fort en tant que volontaire ou spectateur au Raid Cyclo

Partenariat avec les journaux locaux et écoles, Lycées qui enseignent la Communication

Concours qui mettrait en valeur les km vélos et créerait une émulation autour du Raid Cyclo

Propositions

- Une panneautique et signalétique du Raid Cyclo
- Décliner la Mascotte du Raid Cyclo sur les thématiques suivantes en prenant soin de raconter une histoire visuelle
 - Recyclage (matériel sportif,,...)
 - Liens sociaux (culturel, apprendre à apprendre, détente,...)
 - Performance sportive (santé, nutrition, échauffement, relaxation,...)
 - Economie (marché équitable, ...)

Propositions:

Une communication par les réseaux sociaux :

Le jeu concours du sportif le plus fair play de la journée tant dans sa pratique que dans son discours Le choix est réalisé par les spectateurs grâce au vote (Urne, SMS,...).

Diffuser des clips vidéos des partenaires dans une démarche développement durable

retransmission par la Web TV

Réaliser un portfolio du Raid Cyclo

Facebook, application Iphone, podcast

Actions prévues:

Référent DD

Comité fédéral

Comité pilotage

Intendance générale

Trésorerie

Les réunions

- Réunion mensuelle dans une ville étapes à la Mairie
- Réunions fédération
- Réunion locale ASCE

■ Les équipes

- Equipe de parcours
- Equipe accueil
- Equipe village

Echange par email

Actions prévues:

25 bénévoles au village

25 bénévoles pour le parcours cyclisme

ENTE, bénévoles pour le stand réparation

ENTE, bénévole pour les animations, exposition vélo solaire,...

Propositions:

travailler en transversalité avec les autres associations ASCE (culture, entraide)

Proposition de la mise en place d'actions culturelles, entraide pendant le Raid Cyclo

Beaucoup de retraités et bénévoles sur les stands : comment on les valorise ?

Dispositions en matière d'évaluation des réalisations

-Mesurer l'impact des actions engagées

-Prévoir plusieurs réunions collégiales pour que tout le monde se connaisse

Propositions:

Bilan carbone

Organisation:

outils informatiques : *my mind manager*, le site web *Google Doc*, des tableaux de bord, des fichiers d'indicateurs...

partagés entre les permanents du COL,

Ce système permet de :

- rationaliser les coûts
- améliorer l'efficacité de l'organisation interne
- gagner du temps

Propositions

Charte fournisseur/ sportif...

alternance de rencontres plénière et par secteur.

Ces réunions ont aussi vocation à faire remonter les avis des instances participatives, à favoriser le débat public, à partager collectivement les informations et à encourager l'appropriation du Raid Cyclo

toutes les questions de management chercheront

- un équilibre du budget à retombées neutres ou positives à la fois pour l'événement et le territoire ;
- un renforcement de la cohésion sociale entre sportifs et non sportif ;
- une minimisation de l'impact sur la qualité de l'air, l'eau, les déchets et d'une valorisation des ressources naturelles ;
- une valorisation du Raid Cyclo,
- une implication des parties prenantes pour co-construire la décision prise avec le comité d'organisation...

Stratégie d'amélioration continue/ prise en compte les problèmes des années précédente et propose des solutions

Propositions:

Répartir le temps d'intervention terrain par tranche pour les bénévoles, retraités,... pendant le Raid Cyclo

- une salle de repos
- des collations et rafraîchissements offerts, bio ou équitables

Les référents responsables de secteur formation sur la gestion de stress, la communication aux agents, comment ils vont pouvoir communiquer aux gens sans communiquer leur stress, comment résoudre un conflit avec des jeux de rôle.

Formation

Ouvrir les formations « gestion de stress »,... aux partenaires et prospects du Raid Cyclo

-Former, les agents de sécurité, les bénévoles, au contact avec les personnes handicapées

Propositions:

La prévention des risques professionnels

placer la notion de santé-sécurité au cœur de l'organisation du Raid Cyclo. Sécurité du public bien sûr, mais aussi des retraités, bénévoles, et professionnels des entreprises extérieures.

La politique de maîtrise des risques professionnels s'appuie sur un certain nombre de textes réglementaires. Intégrer ces obligations dans une démarche d'amélioration continue de la prévention et dans ses actions de prévention initiées sur le long terme. Ces textes mettent l'accent sur la nécessité d'éliminer les risques à la source par la mise en place de moyens de protection collectifs et individuels.

Quelle collaboration pourrions-nous envisager avec des services Hygiène Sécurité Environnement ?

Exemple pour chaque responsable de service

Objectif : formalisez les procédures pour les améliorer

- Proposer pour chaque action de dire en quoi il est concerné par des enjeux environnementaux, sociaux et économiques. Exemple : responsable d'animation des initiations cyclisme sur la dimension environnementale (qualité de l'air,...), sociale (qualité de l'accueil, consignes d'apprentissage, diversité des publics accueillis,...) et économique (gratuité, proposition initiation dans une section ASCE,...)
- Collecter les retours d'expériences (par exemple contenu des animations), en notant les forces et faiblesses
- Identifier des problèmes de communication, des problèmes techniques.
 - Création d'une boîte à outils par secteur
 - Réaliser un petit questionnaire de satisfaction pour les parties prenantes, identifier leurs besoins environnementaux, sociaux et économiques des participants, noter nom, prénom, email, téléphone, pour établir une base de données marketing

Actions prévues:

Un document explique les rôles et les missions de la gouvernance du Raid Cyclo (comité fédéral, commissions, ASCE,...)

Propositions:

Impliquer la population locale

- Informer les riverains du passage de la manifestation.

- Lors de la manifestation, organiser un forum de discussion sur la protection de l'environnement, sur la cohésion sociale, l'économie sociale et solidaire

- Offrir aux spectateurs fumeurs des cendriers de poche.

Mobiliser des partenaires grâce au mécénat de compétences

Le mécénat de compétence est une mise à disposition de personnel (par une entreprise mécène), qui peut prendre la forme d'une prestation de services ou d'un prêt de main d'œuvre.

Transversalité entre les actions des ASCE

Actions prévues:

ASCE Entraide : aide financière pour les coureurs, de plus ils ne paient pas leur repas. Si une personne n'a pas les moyens financiers, possibilité de demander des aides à l'entraide.

ASCE Entraide : fournit les lits de camp

Propositions:

Auparavant avec la culture : questionnaire culturel + un panier, on pourrait imaginer pour l'édition 2013 un panier bio

<p>FORCES Un e action sociétale tourné vers les scolaires (jusqu'au lycée) Etre ensemble Prise en charge totale Prêt de matériel (réparations,...)</p>	<p>Faiblesse Risque d'accidentologie, coureurs, participant Difficulté d'attirer du monde</p>
<p>OPPORTUNITES Mobilisation sur la sécurité routière Se faire connaître Lien social entre les équipes Apport d'un nouveau réseau qui peut servir pour d'autres actions Apporte des compétences pour les bénévoles qui y participent (par exemple apprend à négocier,...)</p>	<p>MENACES Finances Refus d'autorisation d'absence des coureurs cyclistes. Les cyclistes sont en décharge de servie notamment les encadrants</p>

Merci de votre attention !

Vos suggestions, réactions et questions

Nathalie Durand
Directrice générale

+ 33 (0)6 72 92 59 91

Nathalie.durand@osdd.fr

Observatoire Sport et Développement Durable
www.osdd.fr