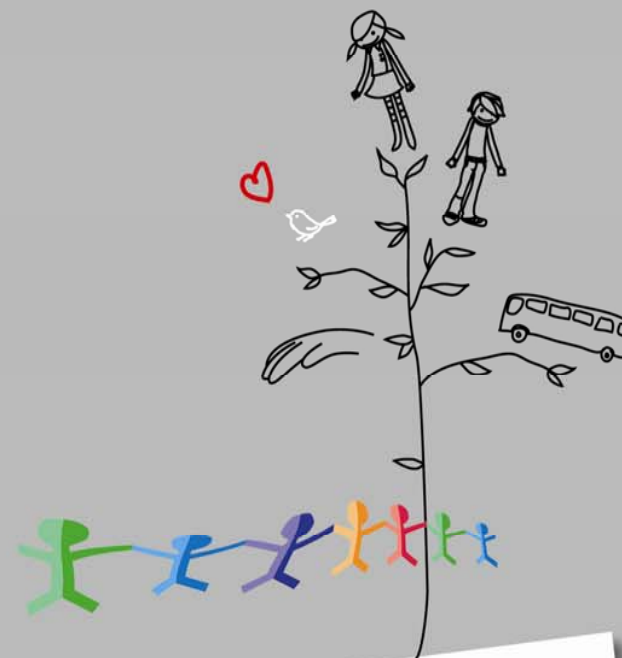


Les manifestations responsables en GIRONDE

Congrès FNASCE d'Arcachon

31 mars 2011



1^{ère} étape : C'est quoi une manifestation responsable ? Quels objectifs poursuit-on ?

Charte des manifestations responsables

Le Conseil Général de la Gironde s'engage à intégrer le développement durable dans la préparation, l'organisation, le déroulement et le suivi des manifestations et événements qu'il organise et à mobiliser ses partenaires. Il s'attachera particulièrement aux finalités suivantes :

- La lutte contre le changement climatique et la protection de l'atmosphère
- La préservation de la biodiversité, la protection des milieux et des ressources
 - L'épanouissement de tous les êtres humains
- La cohésion sociale et la solidarité entre territoires et entre générations
- Les dynamiques de développement suivant des modes de production et de consommation responsables

Pour s'inscrire dans ses finalités, il se donne comme objectifs opérationnels :

La communication responsable en veillant au respect des principes de l'éco conception des documents et supports de communication dont il a la charge ou dont il est partenaire

La gestion des déchets en recherchant la réduction à la source, le tri et la valorisation dans des filières appropriées des déchets produits du côté organisation et du côté spectateurs

Des achats respectueux de l'environnement et socialement responsables en privilégiant les produits à moindre impact environnemental, des produits alimentaires de proximité, de saison, issus de l'agriculture de qualité ou du commerce équitable

La gestion efficace des consommations d'eau et d'énergie en utilisant des appareils économes et en responsabilisant les utilisateurs

L'incitation aux transports les moins émetteurs de gaz à effets de serre en valorisant les possibilités de transports collectifs, modes doux, co-voiturage..., en mobilisant le réseau Trans-Gironde et favorisant une conduite adaptée pour les véhicules départementaux

La solidarité territoriale, générationnelle et la mixité sociale en veillant à l'accessibilité physique et sociale des événements

La sensibilisation citoyenne et éco-responsable du public, des partenaires et des professionnels en informant spécifiquement sur les actions de développement durable menées et engageant la responsabilité partagée de tous

Contact : Mission Agenda 21
05.56.99.67.64.
agenda21Gironde@cg33.fr

2^{ème} étape : Où en est-on ? Etat des lieux...

	Oui	Non	On y pense sérieusement	Besoin d'info, d'aides
1. Communication et promotion				
• Utilisez-vous du papier recyclé et/ou écolabellisé pour les supports de communication ?				
• Limitez-vous les aplats (fonds colorés) sur les supports papier ou susceptibles d'être imprimés ?				
• Ciblez-vous la diffusion de vos supports de communication (nombre de tracts / supports distribués, lieux de diffusion, publics privilégiés ...) ?				
• Privilégiez-vous une diffusion électronique ou groupée (newsletter, site Internet, journaux locaux ...) ?				
• Sensibilisez-vous au développement durable dans les supports de communication ?				
2. Politiques d'achats, de choix des équipements et des prestations				
• Intégrer-vous des aspects environnementaux dans vos choix de produits ou de prestataires				
• Pour la restauration, proposez-vous des produits de saison issus de l'agriculture locale, biologique ou équitables ?				
• Aménagez-vous le site en utilisant des matériaux recyclés ?				
• Distribuez-vous des objets promotionnels éco-conçus ?				
3. Transports				
• Avez-vous mis en place un dispositif de transports en commun ou de covoiturage sur l'évènement ?				
• Incitez-vous / informez-vous aux possibilités de covoiturage / transports collectifs dans les supports de communication ?				
• Prévoyez-vous des conditions avantageuses pour le public qui utilise les transports collectifs ?				
4. Maîtrise des consommations et gestion des déchets				
• Essayez-vous de réduire les quantités de vaisselle jetable (vaisselle lavable si possible, compostable ...) ?				
• Mettez-vous en place des systèmes d'économies d'énergie (éclairage basse consommation, énergies renouvelables...) ?				
• Mettez-vous en place un système d'économie d'eau ?				
• Installez-vous des toilettes sèches ?				
• Organisez-vous la gestion et le tri des déchets (papier, cartons, plastiques, verres recyclables, organiques) ?				
5. Sensibilisation et information au développement durable				
• Formez-vous les intervenants sur la gestion durable de l'évènement (bénévoles, partenaires ...) ?				
• Installez-vous des points d'information sur le développement durable (avec le soutien d'une association locale...) ?				
• Communiquez-vous en direction des médias sur vos efforts éco-responsables ?				
6. Citoyenneté et solidarité				
• Facilitez-vous l'accès et la participation aux publics à mobilité réduite ?				
• Favorisez-vous la participation des publics en difficulté (tarification sociale, jeunes, adultes, personnes âgées ...) ?				
• Agissez-vous en faveur de la mixité sociale, la rencontre des générations ou des publics ?				
• Développez-vous des partenariats avec les acteurs locaux (collectivités, associations, centres sociaux, établissements scolaires ...) pour l'évènement, voire au delà ?				
7. Bilan de la démarche				
• Avez-vous réalisé un bilan des actions entreprises et recherché les pistes d'amélioration ?				

Mobilisation interne :

- Qui est intéressé dans l'organisation ? (recherche référent)
- A-t-on des compétences, des partenariats ?

<http://www.evenementresponsable.fr/>

VOUS ORGANISEZ UN ÉVÉNEMENT ?

Diminuez votre impact sur l'environnement

Accueil

Pourquoi cet outil ?

Comment ça marche ?

Le Collectif

Confidentialité

Bienvenue

Vous êtes sur la page d'accueil de l'outil ADERE, outil d'Auto Diagnostic Environnemental pour les Responsables d'Evénements.

ADERE, moins de 2h pour améliorer sa démarche. Pour savoir comment fonctionne l'outil ADERE, cliquez sur "[Comment ça marche ?](#)"

Il est important de prendre en compte l'impact environnemental des événements : [Pourquoi ?](#)

L'outil ADERE a été élaboré par le "Collectif pour des événements responsables" : [Présentation du Collectif](#).

ADERE, un outil à votre disposition : [Règles de confidentialité et conditions d'utilisation](#).



Évaluez

l'organisation
de votre événement...



Améliorez

vos pratiques



Conservez

les résultats de votre
événement et votre
guide pratique

En savoir +

COMMENCEZ !

3ème étape : S'outiller, échanger les expériences...

SOMMAIRE

1. Se lancer dans une démarche responsable : par où commencer ?
2. Les préconisations d'actions : => 20 Fiches actions
3. Retours d'expériences : => 30 fiches retours d'expériences
4. Contacts et documents ressources : => 20 pages

Annexes : Logo et labels ;
Calendrier fruits et légumes de saison

Un Kit départemental pour les acteurs girondins... et d'ailleurs !

En 2010, les collectivités du CDA21 ont souhaité travailler à un **Kit pour des manifestations responsables**, destinés aux acteurs qui souhaitent se lancer.

Ce Kit est constitué :

- ✓ d'un **guide pratique**, réédité en mars 2010 (22 fiches actions, témoignages, contacts)
- ✓ d'un **recueil d'expériences** regroupant outils méthodologiques et témoignages d'organiseurs en 2010.
- ✓ d'une **charte des manifestations responsables** en Gironde et d'un visuel « Manifestations Responsables en Gironde »
- ✓ d'un **outil de sensibilisation interne** (diaporama de mobilisation des équipes organisant un événement) – en cours de développement
- ✓ d'une **série de 12 affiches personnalisables au format Word ou au format PDF** présentant les actions que peut mener un événement (démarche générale, actions sur les déchets, les économies d'eau et d'énergie...). Ces affiches sont personnalisables pour tout organisateur qui souhaite communiquer sur sa démarche.
- ✓ d'un **outil de recueil des données environnementales** et de calcul des impacts environnementaux d'un événement, et sa fiche explicative.
- ✓ d'un **outil de bilan qualitatif** de votre démarche, élaboré par l'ADEME et un collectif d'association, disponible sur <http://www.evenementresponsable.fr/>



Guide pour des manifestations responsables

Téléchargeable sur
www.gironde.fr
Rubrique Agenda 21
en réseau



4ème étape : Evaluation et mesure de l'impact environnemental



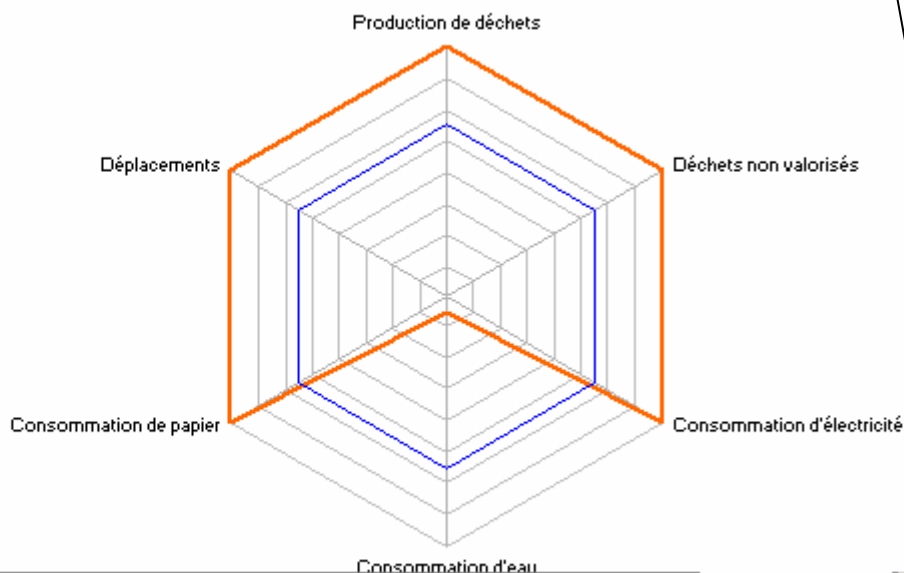
Tableau de suivi des données environnementales

Il s'agit d'une photographie instantanée qui ne reflète que partiellement l'effort de prise en compte de l'environnement par les organisateurs. Les écarts avec la moyenne (ligne bleue) peuvent s'expliquer par la nature même du festival (musique amplifiée ou théâtre de rue, milieu urbain ou rural...)

	Valeurs du festival	Moyenne de référence
Production de déchets	0,35	0,19
Déchets non valorisés	5100,00	227,27
Consommation d'électricité	1,86	0,45
Consommation d'eau	0,00	0,39
Consommation de papier	0,10	0,06
Déplacements	0,97	0,07

Valeurs corrigées pour le graphique

Valeurs du festival	Moyenne de référence	Ecart	Valeur plafonnée
196,00	100,00	86%	150,00
2244,00	100,00	2144%	150,00
412,41	100,00	312%	150,00
0,00	100,00	-100%	0,00
175,59	100,00	76%	150,00
1445,04	100,00	1345%	150,00



Téléchargeable sur : <http://www.poitou-charentes.fr/environnement/eco-manifestations>

5ème étape : Mutualisation des achats, du matériel et des compétences

	A	B	C	D	E	F	G	H	I	J	K	L	M	N	O
1	COMMUNICATION : PAPIER														
2	Organisateur	Evènement	En achète				En a besoin								
3			oui / non	Prestataire	Type de papier : vierge ou recyclé	Label écologique : Ecolabel européen	Détail / qtés	Dates							
4	COMMUNICATION : MERCHANDISING (vêtements, accessoires...)														
5	Organisateur	Evènement	En achète				En a besoin								
6			oui / non	Prestataire	Type	Critères environnementaux : bio, etc.	Détail / qtés	Dates							
7	TRANSPORTS : LOCATION NAVETTES, VEHICULES "PROPRES"...														
8	Organisateur	Evènement	En loue				En a besoin								
9			oui / non	Prestataire	Type de véhicules	Critères environnementaux : carburant, consommation...	Détail / qtés	Dates							
10	DECHETS : SACS POUBELLES														
11	Organisateur	Evènement	En achète				En a besoin								
12			oui / non	Prestataire	Taille	Autres détails (couleur, etc.)	Détail / qtés	Dates							
13	RESTAURATION / TRAITEURS ECO-RESPONSABLES														
14	Organisateur	Evènement	En achète				En a besoin								
15			oui / non	Prestataire	Prestation proposée	Critères environnementaux : produits bio, de...	Détail	Dates							
16	DECHETS : CENDRIERS DE POCHE														
17	Organisateur	Evènement	En achète				En a besoin								
18			oui / non	Prestataire	Type : bois, métal, plastique, pochette		Détail / qtés	Dates							
19	VAISSELLE : VAISSELLE COMPOSTABLE														
20	Organisateur	Evènement	En achète				En a besoin								
21			oui / non	Prestataire	Matériau : bois, amidon ou...	Type : assiettes, verres, etc.	Détail / qtés	Dates							
22	VAISSELLE : MACHINE A LAVER (pour vaisselle, verres...)														
23	Organisateur	Evènement	En loue		En possède		En a besoin								
			oui / non	Prestataire	oui / non	Détails	Prête / loue son matériel	Détail / qtés	Dates						

Pour en savoir plus : 5ème étape : Mutualisation des compétences

ADEME Aquitaine
 Sylvain Krummenacher
 05.56.33.80.24

sylvain.krummenacher@ademe.fr
<http://www.evenementresponsable.fr/>

Conseil Général de la Gironde
 Gwénaëlle Tudal
 05.56.99.67.64
g.tudal@cg33.fr

Meduli Nature
 Axel Crepey et Samuel Moktar
 05.56.05.58.45
ecomanif@medulnature.org
<http://www.medulnature.org>

Réseau Aquitain des Musiques Actuelles
 Vanessa Escaiche, Florent Teulé
 05 56 84 15 26 / 06 72 53 36 56
info@le-rama.org
<http://www.le-rama.org>



Conseil Départemental des Agenda 21 Locaux
 61 collectivités et les partenaires en réseau



Merci
de votre attention !