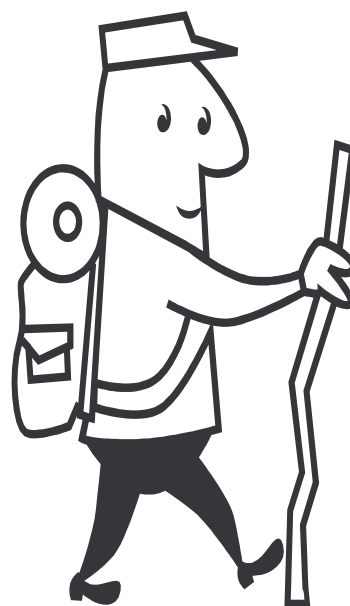


**Dimanche  
19 septembre 2010**

**Sport**

**Marche régionale**

**à REMIREMONT (88)**



Déroulement de la journée :

L'accueil se fera dès **9h 00** sur **Le Champs de Mars (parking du Palais des Congrès) de Remiremont**

Deux circuits sont au programme : 8 et 13 km tracés à travers le massif du Fiscal.

Ravitaillements prévus sur les deux circuits.

Après plusieurs heures de marche, nous nous restaurerons tous ensemble autour de bonnes grillades. Pour ceux qui le souhaitent, possibilité de repas tiré du sac.

Menu :

- |                      |           |
|----------------------|-----------|
| - verre de l'amitié  | - fromage |
| - grillades          | - dessert |
| - salades variées    | - café    |
| - boissons comprises |           |

Le transport se fera au départ de Bar le duc, St Mihiel, Commercy et Void.

**!!!!Bulletin d'inscription à renvoyer avant le 3 septembre 2010 délai de rigueur.**

---

Renseignements Eric BACHELEZ (VP Sports) à la DDT, 03 29 76 92 76 – 06 33 83 20 32

Nom – Prénom: : \_\_\_\_\_

Tél : \_\_\_\_\_ N° de carte ASCEE : \_\_\_\_\_

Randonnée + transport : Nb participants : \_\_\_ \*15€ = \_\_\_\_\_ €

Randonnée + transport et repas : Nb adultes : \_\_\_ \*25€ = \_\_\_\_\_ €

Nb enfants – 13 ans : \_\_\_ \* 15€ = \_\_\_\_\_ €

je joins un chèque de \_\_\_\_\_ € à l'ordre de l'ASCEE 55 correspondant à mon inscription

**Chaque participant devra être à jour de sa cotisation 2010**

[www.fnascee.org](http://www.fnascee.org)

**Marche ASCEE 88.**

